



Conveyor



Plate wheels



Two Simplex



Taper Lock Bush



Pilot bore

# Sprockets

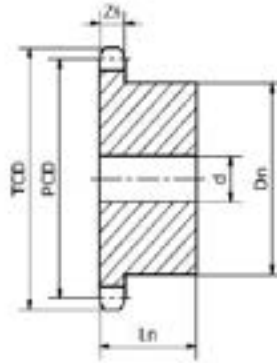
We stock a wide range of sprockets in sizes ranging from 04 to 32B

## 041

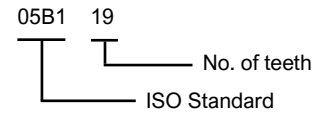
6 x 2,6 mm  
Roller dia: 4 mm  
Material C45  
Welded: No  
Hardened teeth: No

## 05B1

8 x 2,8 mm  
Roller dia: 5 mm  
Material C45  
Welded: No W  
Hardened teeth: No



### Item no. example



### 041 Zs 2,6

Z	Item No [JENS S.]	PCD, [mm]	TCD, [mm]	Dn, [mm]	Ln, [mm]	Pilot bore diam. [mm]	Rec. max bore with keyway [mm]	Weight, [kg]
10	04110	19,42	21,7	13	10	6	7,8	0,0
11	04111	21,30	23,6	14	10	6	8,4	0,0
12	04112	23,18	25,4	16	10	6	9,6	0,0
14	04114	29,20	27,0	20	10	8	12	0,0
15	04115	28,86	31,0	20	10	8	12	0,0
16	04116	30,76	33,0	20	13	8	12	0,0
17	04117	32,65	35,0	20	13	8	12	0,0
18	04118	34,55	36,9	20	13	8	12	0,0
19	04119	36,44	38,8	20	13	8	12	0,0
20	04120	38,44	40,7	20	13	8	12	0,0
21	04121	40,25	42,6	25	13	8	15	0,1
22	04122	42,16	44,5	25	13	8	15	0,1
23	04123	44,06	46,4	25	13	8	15	0,1
24	04124	45,96	48,3	25	13	8	15	0,1
25	04125	47,87	50,2	25	13	8	15	0,1
26	04126	49,76	52,1	30	15	8	18	0,1
30	04130	57,42	59,8	30	15	8	18	0,1
31	04131	59,31	61,7	30	15	8	18	0,1
32	04132	61,28	63,6	30	15	8	18	0,1
36	04136	68,84	71,2	30	15	8	18	0,1
38	04138	72,66	75,0	30	15	8	18	0,2
39	04139	74,57	76,9	30	15	8	18	0,2
45	04145	86,01	88,5	40	16	10	24	0,5
50	04150	95,55	98,0	50	20	12	30	0,5
57	04157	108,93	111,4	50	20	12	30	0,5
76	04176	145,19	147,6	60	20	12	36	1,6

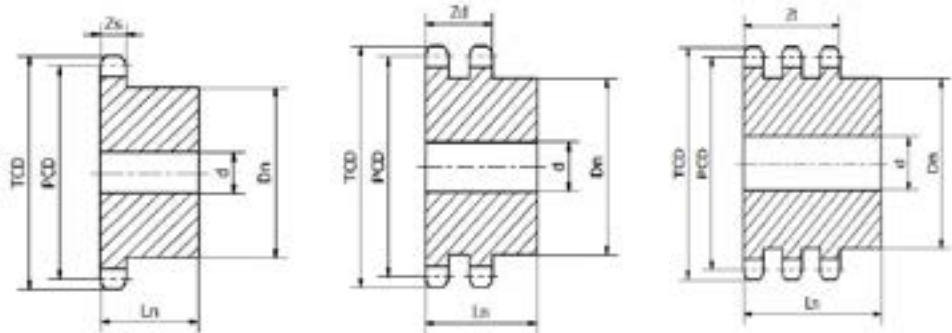
### 05B1 Zs 2,8

Z	Item No [JENS S.]	PCD, [mm]	TCD, [mm]	Dn, [mm]	Ln, [mm]	Pilot bore diam. [mm]	Rec. max bore with keyway [mm]	Weight, [kg]
8	05B108	20,90	24,0	13	12	6	7,8	0,0
9	05B109	23,39	26,6	15	12	6	9	0,0
10	05B110	25,89	29,2	17	12	8	10,2	0,0
11	05B111	28,39	31,7	18	13	8	10,8	0,0
12	05B112	30,91	34,2	20	13	8	12	0,0
13	05B113	33,42	36,7	23	13	8	13,8	0,0
14	05B114	35,95	39,2	25	13	8	15	0,1
15	05B115	39,48	41,7	28	13	8	16,8	0,1
16	05B116	41,01	44,3	30	14	8	18	0,1
17	05B117	43,53	46,8	30	14	8	18	0,1
18	05B118	46,07	49,3	30	14	8	18	0,1
19	05B119	48,61	51,9	30	14	8	18	0,1
20	05B120	51,14	54,4	30	14	8	18	0,1
21	05B121	53,68	57,0	35	14	8	21	0,1
22	05B122	56,21	59,5	35	14	8	21	0,1
23	05B123	58,75	62,0	35	14	8	21	0,1
24	05B124	61,29	64,6	35	14	8	21	0,1
25	05B125	63,83	67,5	35	14	8	21	0,1
27	05B127	68,91	72,2	40	16	10	24	0,2
29	05B129	73,99	77,3	40	16	10	24	0,2
30	05B130	76,53	79,8	40	16	10	24	0,2
32	05B132	81,61	84,9	40	16	10	24	0,2
33	05B133	84,16	87,5	40	16	10	24	0,2
34	05B134	86,70	90,0	40	16	10	24	0,2
36	05B136	91,79	95,0	40	16	10	24	0,5
37	05B137	94,33	97,6	40	16	10	24	0,3
38	05B138	96,88	100,0	40	16	10	24	0,3
45	05B145	114,69	118,0	60	20	12	36	0,6
50	05B150	127,41	131,0	60	20	12	36	0,6
57	05B157	145,22	149,0	80	20	14	48	1,0
76	05B176	193,59	198,0	80	25	20	48	1,9

3/8" x 7/32"  
9,525 x 5,72 mm  
Roller dia: 6,35 mm  
Material: C45  
Hardened teeth: No

Item no. example

06B1 19  
No. of teeth  
ISO Standard



## 06B1 Zs 5,3

## 06B2 Zd 15,4

## 06B3 Zt 25,6

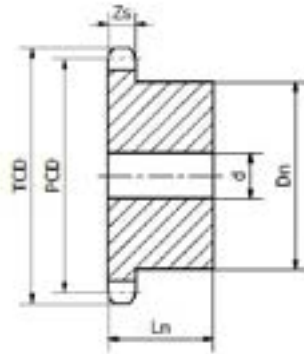
Number of teeth, Z	06B1 Zs 5,3							06B2 Zd 15,4					06B3 Zt 25,6				
	PCD, [mm]	TCD, [mm]	Dn, [mm]	Ln, [mm]	Pilot bore diam, [mm]	Weight, [kg]	Welded hub	Dn, [mm]	Ln, [mm]	Pilot bore diam, [mm]	Weight, [kg]	Welded hub	Dn, [mm]	Ln, [mm]	Pilot bore diam, [mm]	Weight, [kg]	Welded hub
8	24,89	28,0	15	22	6	0,0	No	15	22	6	0,0	No	15	32	8	0,05	No
9	27,85	31,0	18	22	8	0,0	No	18	25	8	0,05	No	18	32	8	0,07	No
10	30,82	34,0	20	22	8	0,1	No	20	25	8	0,07	No	20	32	10	0,09	No
11	33,80	37,0	22	25	8	0,1	No	22	25	10	0,1	No	22	35	10	0,1	No
12	36,80	40,0	25	25	8	0,1	No	25	25	10	0,1	No	25	35	10	0,2	No
13	39,79	43,0	28	25	10	0,1	No	28	25	10	0,2	No	28	35	12	0,23	No
14	42,80	46,3	31	25	10	0,2	No	31	25	10	0,2	No	31	35	12	0,28	No
15	45,81	49,3	34	28	10	0,2	No	34	25	10	0,2	No	34	35	12	0,3	No
16	48,82	52,3	37	28	10	2,4	No	37	30	12	0,3	No	37	35	12	0,33	No
17	51,83	55,3	40	28	10	0,3	No	40	30	12	0,3	No	40	35	12	0,4	No
18	54,85	58,3	43	28	10	0,3	No	43	30	12	0,4	No	43	35	12	0,45	No
19	57,87	61,3	45	28	10	0,4	No	46	30	12	0,4	No	46	35	12	0,51	No
20	60,89	64,3	46	28	10	0,4	No	49	30	12	0,5	No	49	40	16	0,58	No
21	63,91	68,0	48	28	12	0,4	No	52	30	12	0,5	No	52	40	16	0,7	No
22	66,93	71,0	50	28	12	0,5	No	55	30	16	0,64	No	55	40	16	0,87	No
23	69,95	73,5	52	28	12	0,5	No	58	30	16	0,7	No	58	40	16	0,97	No
24	72,97	77,0	54	28	12	0,5	No	61	30	16	0,72	No					
25	76,00	80,0	57	28	12	0,6	No	64	30	16	0,8	No	64	40	16	1,1	No
26	79,02	83,0	60	28	12	0,7	No	67	30	16	0,9	No	67	40	16	1,2	No
27	82,05	86,0	60	28	12	0,7	No	70	30	16	0,94	No	70	40	16	1,3	No
28	85,07	89,0	60	28	12	0,7	No	73	30	16	1,0	No					
29	88,09	92,0	60	28	12	0,7	No	76	16	30	1,2	No					
30	91,12	94,7	60	30	12	0,7	No	79	30	16	1,2	No	79	40	16	1,6	No
31	94,15	98,3	65	30	14	0,9	No	80	30	16	1,3	No	80	40	16	1,7	No
32	97,17	101,3	65	30	14	0,9	No	80	30	16	1,3	No	80	40	16	1,8	No
33	100,20	104,3	65	30	14	0,9	No	80	30	16	1,4	No	80	40	16	1,9	No
34	103,23	107,3	65	30	14	0,9	No	80	30	16	1,4	No	85	40	16	2,1	No
35	106,26	110,4	65	30	14	0,9	No	90	30	16	1,5	No	85	40	16	2,2	No
36	109,29	113,4	70	30	16	1,1	No	90	30	16	1,7	No	90	40	16	2,3	No
37	112,32	116,4	70	30	16	1,1	No	90	30	16	1,8	No	90	40	16	2,4	No
38	115,37	119,5	70	30	16	1,1	No	16	30	16	1,8	No					
39	118,37	122,5	70	30	16	1,1	No	90	30	16	1,9	No	90	40	16	2,6	No
40	121,40	125,5	70	30	16	1,1	No	90	30	16	2,0	No	90	40	16	2,7	No
42	127,46	131,6	80	32	16	1,6	Yes	88	50	20	2,44	Yes					
43	130,49	134,6	80	32	16	1,6	Yes										
45	136,54	140,7	80	32	16	1,7	Yes										
47	142,61	146,7	80	32	20	1,7	Yes										
46	139,58	143,7	80	32	20	1,7	Yes	90	40	16	2,9	No					
48	145,64	152,7	80	32	20	1,7	Yes										
49	148,66	152,7	80	32	20	1,7	Yes										
50	151,69	155,7	80	32	20	1,8	Yes										
51	154,72	158,7	80	32	20	1,8	Yes										
52	157,75	161,8	80	32	20	1,8	Yes										
54	163,82	167,8	80	32	20	1,8	Yes										
55	166,85	170,8	80	32	20	1,9	Yes										
56	169,88	173,8	80	32	20	1,9	Yes										
57	172,91	176,9	80	32	20	2,0	Yes	16	40	16	4,2	No	90	60	25	5,8	Yes
76	230,49	234,9	80	32	20	2,7	Yes	90	40	20	6,2	No	10	60	25	9,3	Yes
95	288,08	292,7	88	40	25	4,06	Yes	90	40	20	9,8	No	10	60	25	15,2	Yes

**081**

1/2" x 1/8"  
12,7 x 3,3 mm  
Roller dia: 7,75 mm  
Material: C45  
Hardened teeth: No

**083 och 084**

1/2" x 3/16"  
12,7 x 4,88 mm  
Roll: 7,75 mm  
Material: C45  
Hardened teeth: No



Item no. example

083 19  
└── No. of teeth

**081 Zs 3,0**

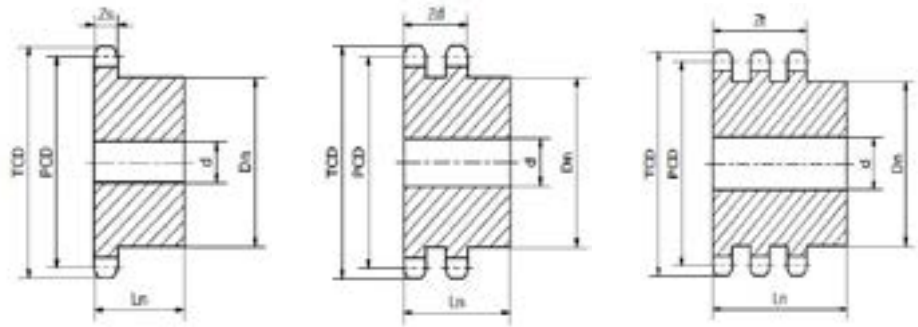
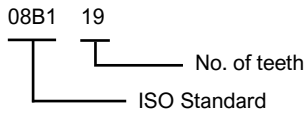
Z	Item No [JENS S.]	PCD, [mm]	TCD, [mm]	Dn, [mm]	Ln, [mm]	Pilot bore diam. [mm]	Weight, [kg]	Welded hub
8	08108	33,17	37,2	21	14	8	0,0	No
9	08109	37,13	43,4	25	14	8	0,1	No
10	08110	41,10	46,2	28	14	8	0,1	No
11	08111	45,07	49,6	31	16	8	0,1	No
12	08112	49,07	53,9	35	16	8	0,1	No
13	08113	43,06	58,4	39	16	8	0,2	No
14	08114	57,07	62,8	43	16	8	0,2	No
15	08115	61,09	66,8	47	16	8	0,2	No
16	08116	65,10	70,9	50	18	10	0,3	No
17	08117	69,11	75,4	50	18	10	0,3	No
18	08118	73,14	79,4	50	18	10	0,3	No
19	08119	77,16	83,5	50	18	10	0,2	No
20	08120	81,19	87,5	50	18	10	0,3	No
21	08121	85,22	91,5	60	20	12	0,3	No
22	08122	89,24	95,5	60	20	12	0,3	No
23	08123	93,27	99,6	60	20	12	0,4	No
24	08124	97,29	103,6	60	20	12	0,4	No
25	08125	101,33	107,6	60	20	12	0,5	No
26	08126	105,36	111,7	70	20	16	0,6	No
27	08127	109,40	115,7	70	20	16	0,6	No
28	08128	113,42	119,7	70	20	16	0,7	No
29	08129	117,46	123,8	70	20	16	0,7	No
30	08130	121,50	127,8	70	20	16	0,7	No
31	08131	125,54	131,8	70	20	16	0,8	No
32	08132	129,56	135,5	70	20	16	0,8	No
33	08133	133,60	139,9	70	20	16	0,8	No
34	08134	137,64	143,9	70	20	16	0,8	No
35	08135	141,68	148,0	70	20	16	0,83	No
36	08136	145,72	152,0	70	25	16	1	No
37	08137	149,76	156,1	70	25	16	1,02	No
38	08138	153,80	160,1	70	25	16	1,04	No
39	08139	157,83	164,1	70	25	16	1,06	No
40	08140	161,87	168,2	70	25	16	1,09	No

**083 & 084 Zs 4,5**

Z	Item No [JENS S.]	PCD, [mm]	TCD, [mm]	Dn, [mm]	Ln, [mm]	Pilot bore diam. [mm]	Weight, [kg]	Welded hub
8	08308	33,18	39,5	21	14	8	0,1	No
9	08309	37,13	41,5	25	14	8	0,1	No
10	08310	41,10	47,4	28	14	8	0,1	No
11	08311	45,07	49,6	31	16	8	0,1	No
12	08312	49,07	53,9	35	16	8	0,1	No
13	08313	43,06	58,4	39	16	8	0,2	No
14	08314	57,07	62,8	43	16	8	0,2	No
15	08315	61,09	66,8	47	16	8	0,2	No
16	08316	65,10	70,9	50	18	10	0,3	No
17	08317	69,11	74,9	50	18	10	0,3	No
18	08318	73,14	78,9	50	18	10	0,3	No
19	08319	77,16	82,9	50	18	10	0,3	No
20	08320	81,19	86,9	50	18	10	0,4	No
21	08321	85,22	91,5	60	20	12	0,5	No
22	08322	89,24	95,0	60	20	12	0,5	No
23	08323	93,27	99,0	60	20	12	0,5	No
24	08324	97,29	103,0	60	20	12	0,6	No
25	08325	101,33	107,1	60	20	12	0,6	No
26	08326	105,36	111,7	70	20	16	0,7	No
27	08327	109,40	115,4	70	20	16	0,7	No
28	08328	113,42	119,4	70	20	16	0,8	No
29	08329	117,46	123,4	70	20	16	0,8	No
30	08330	121,50	127,8	70	20	16	0,8	No
31	08331	125,54	131,8	70	20	16	0,8	No
32	08332	129,56	135,9	70	20	16	0,8	No
33	08333	133,60	139,9	70	20	16	0,9	No
34	08334	137,64	143,9	70	20	16	0,9	No
35	08335	141,68	148,0	70	20	16	0,9	No
36	08336	146,72	152,0	70	25	16	1,1	No
37	08337	149,76	156,1	70	25	16	1,1	No
38	08338	153,80	160,0	70	25	16	1,2	No
39	08339	157,83	164,1	70	25	16	1,2	No
40	08340	161,87	168,2	70	25	16	1,3	No

1/2" x 5/16"  
 12,7 x 7,75 mm  
 Roller dia: 8,51 mm  
 Material: C45  
 Hardened teeth: No

Item no. example



08B1 Zs 7,2

08B2 Zd 21

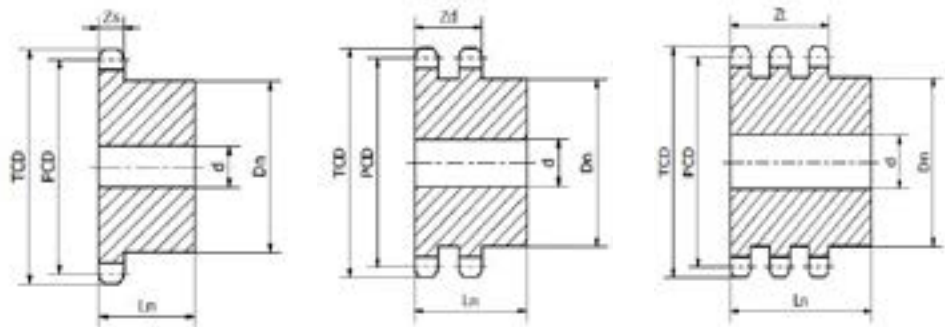
08B3 Zt 34,9

Number of teeth, Z	08B1 Zs 7,2							08B2 Zd 21					08B3 Zt 34,9				
	PCD, [mm]	TCD, [mm]	Dn, [mm]	Ln, [mm]	Pilot bore diam, [mm]	Weight, [kg]	Welded hub	Dn, [mm]	Ln, [mm]	Pilot bore diam, [mm]	Weight, [kg]	Welded hub	Dn, [mm]	Ln, [mm]	Pilot bore diam, [mm]	Weight, [kg]	Welded hub
8	33,18	37,2	20	25	10	0,1	No	20	32	10	0,1	No	20	46	10	0,13	No
9	37,13	41,0	24	25	10	0,1	No	28	32	10	0,2	No	24	46	12	0,18	No
10	41,10	45,2	26	25	10	0,1	No	28	32	10	0,18	No	28	46	12	0,2	No
11	45,08	48,7	29	25	10	0,1	No	32	35	12	0,2	No	32	50	16	0,31	No
12	49,07	53,0	33	28	10	0,2	No	35	35	12	0,3	No	35	50	16	0,39	No
13	53,07	57,4	37	28	10	0,3	No	38	35	12	0,4	No	38	50	16	0,5	No
14	57,07	61,8	41	28	10	0,3	No	42	35	12	0,4	No	42	50	16	0,6	No
15	61,08	65,5	45	28	10	0,4	No	46	35	12	0,5	No	46	50	16	0,7	No
16	65,10	69,5	50	28	12	0,5	No	50	35	14	0,6	No	50	50	16	0,8	No
17	69,12	73,6	52	28	12	0,5	No	54	35	14	0,7	No	54	50	16	1,0	No
18	73,14	77,8	56	28	12	0,6	No	58	35	14	0,8	No	58	50	16	1,1	No
19	77,16	81,7	60	28	12	0,7	No	62	35	14	1,0	No	62	50	16	1,3	No
20	81,18	85,8	64	28	12	0,8	No	66	35	14	1,1	No	66	50	20	1,5	No
21	85,21	87,7	68	28	12	0,8	No	70	40	16	1,3	No	70	55	20	1,8	No
22	89,24	93,8	70	28	12	0,9	No	70	40	16	1,4	No	70	55	20	1,9	No
23	93,27	87,2	70	28	14	0,9	No	70	40	16	1,5	No	70	55	20	2,1	No
24	97,30	101,8	70	28	14	1,0	No	75	40	16	1,6	No	75	55	20	2,32	No
25	101,33	105,8	70	28	14	1,0	No	80	40	16	1,8	No	80	55	20	2,6	No
26	105,36	110,0	70	30	16	1,1	No	85	40	20	2,0	No	85	55	20	2,79	No
27	109,40	114,0	70	30	16	1,1	No	85	40	20	2,1	No	85	55	20	3,0	No
28	113,44	118,0	70	30	16	1,2	No	90	40	20	2,3	No	90	55	20	3,2	No
29	117,46	122,0	80	30	16	1,4	No	95	40	20	2,6	No	95	55	20	3,6	No
30	121,50	126,1	80	30	16	1,5	No	100	40	20	2,8	No	100	55	20	3,9	No
31	125,54	130,2	90	30	16	1,7	No	100	40	20	2,9	No	110	55	20	4,3	No
32	129,56	134,3	90	30	16	1,8	No	100	40	20	3,0	No	110	55	20	4,5	No
33	133,60	138,4	90	30	16	1,8	No	100	40	20	3,1	No	110	55	20	4,7	No
34	137,64	142,6	90	30	16	1,9	No	100	40	20	3,3	No	110	55	20	5,0	No
35	141,68	146,7	90	30	16	1,9	No	100	40	20	3,4	No	110	55	20	5,2	No
36	145,72	151,0	90	35	16	2,2	No	100	40	20	3,5	No	110	55	20	5,6	No
37	149,76	154,6	90	35	16	2,3	No	110	40	20	3,7	No	120	55	25	5,9	No
38	153,80	158,6	90	35	16	2,3	No	110	40	20	3,8	No	120	55	25	6,1	No
39	157,83	162,7	90	35	16	2,4	No	110	40	20	4,0	No	120	55	25	6,4	No
40	161,87	166,8	90	35	16	2,4	No	110	40	20	4,2	No	120	55	25	6,7	No
41	165,91	171,4	90	40	20	2,7	Yes										
42	169,95	175,4	90	40	20	2,8	Yes										
43	173,99	179,7	90	40	20	1,9	Yes										
44	178,02	183,8	90	40	20	1,9	Yes										
45	182,07	188,0	100	40	20	3,0	Yes	110	50	20	6,3	Yes					
46	186,10	192,1	90	40	20	3,1	Yes	110	50	20	6,4	Yes	120	60	25	8,5	Yes
47	190,14	196,2	90	40	20	3,2	Yes										
48	194,18	200,3	90	40	20	3,2	Yes										
50	202,26	208,3	90	40	20	3,3	Yes										
51	206,30	212,1	90	40	20	3,4	Yes	110	50	20	7,1	Yes					
52	210,34	216,1	90	40	20	3,4	Yes										
54	218,43	224,1	90	40	20	3,0	Yes										
55	222,46	228,1	90	40	20	3,6	Yes										
57	230,54	236,4	90	40	25	3,8	Yes										
72	291,16	297,2	90	40	25	5,2	Yes	110	50	25	8,6	Yes	120	60	25	13,3	Yes
76	307,32	312,3	90	40	25	5,6	Yes	110	56	25	13,9	Yes	120	60	30	21,8	Yes
95	384,11	380,1	90	40	25	8,0	Yes	110	56	25	21,1	Yes					
114	460,90	466,9	90	40	25	10,8	Yes	110	56	25	28,0	Yes	136	60	30	46,0	No

5/8" x 3/8"  
15,875 x 9,65 mm  
Roller dia: 10,61 mm  
Material: C45  
Hardened teeth: No

## Item no. example

10B1 19  
No. of teeth  
ISO Standard



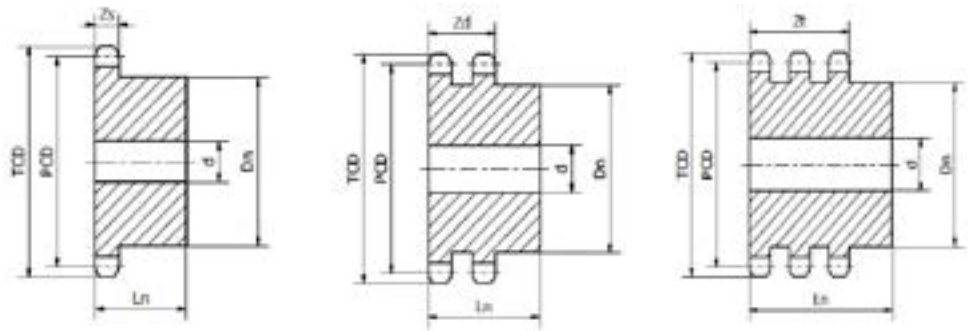
## 10B1 Zs 9,1

## 10B2 Zd 25,5

## 10B3 Zt 42,1

Number of teeth, Z	10B1 Zs 9,1								10B2 Zd 25,5					10B3 Zt 42,1				
	PCD, [mm]	TCD, [mm]	Dn, [mm]	Ln, [mm]	Pilot bore diam, [mm]	Weight, [kg]	Welded hub	Dn, [mm]	Ln, [mm]	Pilot bore diam, [mm]	Weight, [kg]	Welded hub	Dn, [mm]	Ln, [mm]	Pilot bore diam, [mm]	Weight, [kg]	Welded hub	
8	41,48	47,0	25	25	10	0,1	No	25	40	12	0,2	No	25	55	12	0,27	No	
9	46,42	52,6	30	25	10	0,2	No	30	40	12	0,27	No	30	55	12	0,4	No	
10	51,37	57,5	35	25	10	0,2	No	35	40	12	0,4	No	35	55	16	0,47	No	
11	56,34	63,0	37	30	12	0,3	No	39	40	16	0,43	No	39	55	16	0,61	No	
12	61,34	68,0	42	30	12	0,4	No	44	40	16	0,5	No	44	55	16	0,78	No	
13	66,34	73,0	47	30	12	0,5	No	49	40	16	0,7	No	49	55	16	1,0	No	
14	71,34	78,0	52	30	12	0,6	No	54	40	16	0,8	No	54	55	16	1,37	No	
15	76,36	83,0	57	30	12	0,7	No	59	40	16	1,0	No	59	55	16	1,4	No	
16	81,37	88,0	60	30	12	0,8	No	64	45	16	1,3	No	64	60	16	1,7	No	
17	86,39	93,0	60	30	12	0,9	No	69	45	16	1,5	No	69	60	16	2,0	No	
18	91,42	98,3	70	30	14	1,0	No	74	45	16	1,7	No	74	60	16	2,58	No	
19	96,45	103,3	70	30	14	1,2	No	79	45	16	1,9	No	79	60	16	2,6	No	
20	101,48	108,4	75	30	14	1,2	No	84	45	16	2,1	No	84	60	16	2,9	No	
21	106,52	113,4	75	30	16	1,3	No	85	45	16	2,3	No	85	60	20	3,1	No	
22	111,55	118,0	80	30	16	1,4	No	90	45	16	2,5	No	95	60	20	3,9	No	
23	116,58	123,4	80	30	16	1,5	No	95	45	16	2,8	No	100	60	20	4,3	No	
24	121,62	128,3	80	30	16	1,5	No	100	45	16	3,1	No	105	60	20	4,7	No	
25	126,66	134,0	80	30	16	1,6	No	105	45	16	3,4	No						
26	131,70	139,0	85	35	20	2,0	No	110	45	20	3,7	No						
27	136,74	144,0	85	35	20	2,0	No	110	45	20	3,9	No	110	60	20	5,4	No	
28	141,80	148,7	90	35	20	2,3	No	115	45	20	4,3	No	115	60	20	5,9	No	
29	146,83	153,8	90	35	20	2,3	No	115	45	20	4,48	No	115	60	20	6,3	No	
30	151,87	158,8	90	35	20	2,4	No	120	45	20	4,9	No						
31	156,92	163,9	95	35	20	2,6	No	120	45	20	5,1	No						
32	161,95	168,9	95	35	20	2,7	No	120	45	20	5,3	No						
33	167,00	174,5	95	35	20	2,8	No	120	45	20	5,6	No	120	60	20	7,6	No	
34	172,05	179,0	95	35	20	2,9	No	120	45	20	5,84	No	120	60	20	8,0	No	
35	177,10	184,1	95	35	20	3,0	No	120	45	20	6,1	No	120	60	20	8,7	No	
36	182,15	189,1	100	35	20	3,3	No	120	45	20	6,66	No	120	60	25	9,1	No	
37	187,20	194,2	100	35	20	3,4	No	120	45	20	6,7	No						
38	192,24	199,2	100	35	20	3,5	No	120	45	20	6,9	No	120	60	25	10,1	No	
39	197,29	204,2	100	35	20	3,6	No						120	60	25	10,6	No	
40	202,34	209,3	100	35	20	3,7	No	120	45	20	7,5	No	120	60	25	11,1	No	
41	207,39	214,8	100	40	20	3,8	Yes											
42	212,44	219,9	100	40	20	4,7	Yes											
43	217,49	224,9	100	40	20	4,2	Yes											
45	227,58	235,0	100	40	20	5,1	Yes	130	50	20	10,3	Yes						
46	232,63	240,1	100	40	20	5,19	Yes	130	50	25	10,7	Yes	130	60	25	15,0	Yes	
48	242,73	250,2	100	40	20	5,4	Yes											
50	252,82	260,3	100	40	20	5,7	Yes											
51	257,87	265,3	100	40	20	5,4	Yes											
52	262,92	270,4	100	40	20	5,5	Yes											
53	267,97	275,4	100	40	20	5,6	Yes											
54	273,03	280,5	100	40	20	5,8	Yes											
55	278,08	285,5	100	40	20	6,4	Yes											
56	283,13	290,6	100	40	25	6,2	Yes											
57	288,18	296,0	100	40	25	6,7	Yes	130	50	25	14,7	Yes	130	60	25	23,4	Yes	
76	384,15	392,1	100	50	25	10,3	Yes											
95	480,14	488,5	118	59	30	16,36	Yes	130	63	30	38,9	Yes	130	67	30	29,0	Yes	

3/4" x 7/16"  
19,05 x 11,68 mm  
Roller dia: 12,07 mm  
Material: C45  
Hardened teeth: No



## Item no. example

12B1 19  
No. of teeth  
ISO Standard

## 12B1 Zs 11,1

## 12B2 Zs 30,3

## 12B3 Zt 49,6

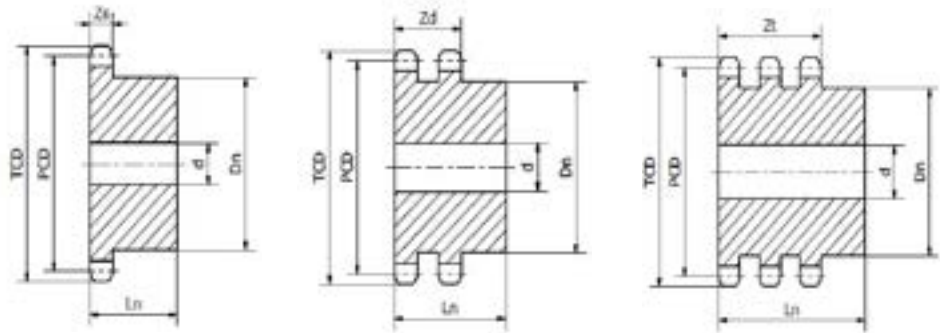
Number of teeth, Z	12B1 Zs 11,1							12B2 Zs 30,3					12B3 Zt 49,6				
	PCD, [mm]	TCD, [mm]	Dn, [mm]	Ln, [mm]	Pilot bore diam, [mm]	Weight, [kg]	Welded hub	Dn, [mm]	Ln, [mm]	Pilot bore diam, [mm]	Weight, [kg]	Welded hub	Dn, [mm]	Ln, [mm]	Pilot bore diam, [mm]	Weight, [kg]	Welded hub
8	49,78	57,6	31	30	12	0,21	No	31	45	12	0,31	No	31	65	16	0,45	No
9	55,70	62,0	37	30	12	0,3	No	37	45	12	0,44	No	37	65	20	0,6	No
10	61,64	69,0	42	30	12	0,4	No	42	45	12	0,5	No	42	65	20	0,86	No
11	67,64	75,0	46	35	14	0,5	No	47	50	16	0,8	No	47	70	20	1,1	No
12	73,61	81,5	52	35	14	0,6	No	53	50	16	1,02	No	53	70	20	1,4	No
13	79,60	87,5	58	35	14	0,8	No	59	50	16	1,25	No	59	70	20	1,7	No
14	85,61	93,6	64	35	14	1,0	No	65	50	16	1,4	No	65	70	20	2,1	No
15	91,62	99,8	70	35	14	1,2	No	71	50	16	1,7	No	71	70	20	2,5	No
16	97,65	105,5	75	35	16	1,3	No	77	50	20	2,05	No	77	70	20	2,9	No
17	103,67	111,5	80	35	16	1,5	No	83	50	20	2,4	No	83	70	20	3,3	No
18	109,71	188,0	80	35	16	1,6	No	89	50	20	2,7	No	89	70	20	3,8	No
19	155,74	124,2	80	35	16	1,7	No	95	50	20	3,09	No	95	70	20	4,3	No
20	121,78	129,7	80	35	16	1,8	No	100	50	20	3,4	No	100	70	20	4,9	No
21	127,82	136,0	90	40	20	2,4	No	100	50	20	3,6	No	100	70	20	5,2	No
22	133,86	141,8	90	40	20	2,5	No	100	50	20	4,5	No	100	70	20	5,8	No
23	139,90	149,0	90	40	20	2,6	No	110	50	20	4,8	No	110	70	20	6,4	No
24	145,95	153,9	90	40	20	2,7	No	110	50	20	5,4	No	110	70	20	6,9	No
25	151,99	160,0	90	40	20	2,8	No	120	50	20	5,7	No	120	70	20	7,7	No
26	158,04	165,9	95	40	20	3,1	No	120	50	20	6,2	No	120	70	20	8,2	No
27	164,09	172,3	95	40	20	3,2	No	120	50	20	6,4	No					
28	170,13	178,0	95	40	20	3,3	No	120	50	20	6,8	No	120	70	20	9,4	No
29	176,20	184,1	95	40	20	3,5	No	120	50	20	7,9	No					
30	182,25	190,5	95	40	20	3,6	No	120	50	20	7,59	No	120	70	20	10,6	No
31	188,31	196,3	100	40	20	3,8	No	120	50	20	8,0	No	130	70	25	11,5	No
32	194,36	203,3	100	40	20	3,9	No	120	50	20	8,1	No	130	70	25	12,2	No
33	200,40	209,3	100	40	20	4,1	No	130	50	20	8,4	No	130	70	25	12,9	No
34	206,46	214,6	100	40	20	4,3	No	130	50	20	8,8	No	130	70	25	13,6	No
35	212,52	221,0	100	40	20	4,4	No	130	50	20	9,3	No	130	70	25	14,4	No
36	218,58	226,8	100	40	20	4,7	No	130	50	25	9,7	No	130	70	25	15,1	No
37	224,64	232,9	100	40	20	4,9	No	130	50	25	10,17	No	130	70	25	15,9	No
38	230,69	239,0	100	40	20	5,1	No	130	50	25	10,19	No	130	70	25	16,7	No
39	236,75	245,1	100	40	20	5,3	No	130	50	25	11,19	No	130	70	25	17,6	No
40	242,81	251,3	100	40	20	5,5	No						130	70	25	18,4	No
41	248,87	257,3	110	56	25	7,3	Yes										
42	254,93	264,5	110	56	25	8,2	Yes										
43	260,98	270,5	110	56	25	7,8	Yes										
44	267,04	276,5	110	56	25	8,0	Yes										
45	273,10	282,5	110	56	25	8,9	Yes	140	63	25	16,35	Yes					
46	279,16	287,9	110	56	25	9,2	Yes	140	63	25	16,8	Yes					
47	285,21	294,0	110	56	25	8,6	Yes										
48	291,27	300,1	110	56	25	9,7	Yes										
49	297,33	306,2	110	56	25	9,0	Yes										
50	303,39	312,3	110	56	25	10,2	Yes										
51	309,45	317,4	110	56	25	9,3	Yes										
53	321,56	330,5	110	56	25	10,1	Yes										
54	327,64	336,6	118	50	25	10,4	Yes										
56	339,75	348,7	110	56	25	10,9	Yes										
57	345,81	355,4	110	56	25	11,8	Yes	140	63	25	24,23	Yes					
76	460,98	469,9	110	56	30	18,0	Yes	140	63	30	26,7	Yes	140	70	30	65,4	Yes
95	576,17	585,1	110	56	30	27,5	Yes	140	63	30	41,88	Yes					
114	691,36	700,6	110	56	30	36,0	Yes	140	63	30	63,7	Yes					



1" x 17,02 mm  
25,4 x 17,02 mm  
Roller dia: 15,88 mm  
Material: C45  
Hardened teeth: No

Item no. example

16B1 19  
No. of teeth  
ISO Standard



### 16B1 Zs 16,2

### 16B2 Zd 47,7

### 16B3 Zt 79,6

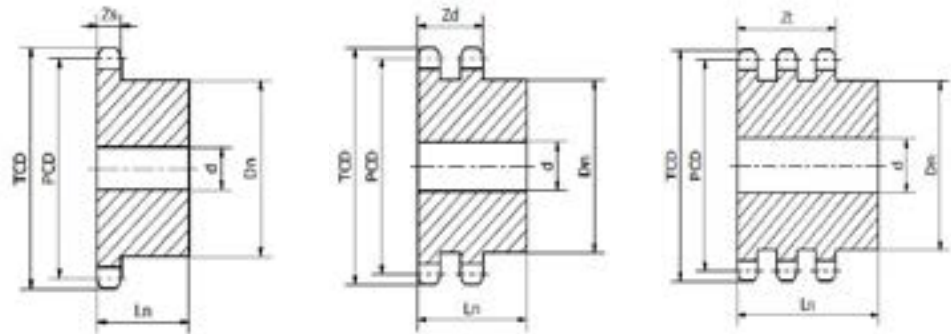
Number of teeth, Z	PCD, [mm]	TCD, [mm]	Dn, [mm]	Ln, [mm]	Pilot bore diam, [mm]	Weight, [kg]	Welded hub	16B2 Zd 47,7					16B3 Zt 79,6				
								Dn, [mm]	Ln, [mm]	Pilot bore diam, [mm]	Weight, [kg]	Welded hub	Dn, [mm]	Ln, [mm]	Pilot bore diam, [mm]	Weight, [kg]	Welded hub
8	66,37	77,0	42	35	16	0,5	No	42	65	20	0,81	No	42	95	20	1,19	No
9	74,27	85,0	50	35	16	0,7	No	50	65	20	1,15	No	50	95	20	1,68	No
10	82,19	93,0	55	35	16	0,8	No	56	65	20	1,5	No	56	95	20	2,2	No
11	90,14	99,5	61	40	16	1,1	No	64	70	20	2,1	No	64	100	25	2,9	No
12	98,14	109,0	69	40	16	1,4	No	72	70	20	2,6	No	72	100	25	3,62	No
13	106,12	117,0	78	40	16	1,8	No	80	70	20	3,2	No	80	100	25	4,5	No
14	114,15	125,0	84	40	16	2,1	No	88	70	20	3,8	No	88	100	25	5,37	No
15	122,17	133,0	92	40	16	2,5	No	96	70	20	4,5	No	96	100	25	6,4	No
16	130,20	141,0	100	45	20	3,1	No	104	70	20	5,2	No	104	100	25	7,4	No
17	138,23	149,0	100	45	20	3,3	No	112	70	20	6,0	No	112	100	25	8,6	No
18	146,27	157,0	100	45	20	3,6	No	120	70	20	6,8	No	120	100	25	9,8	No
19	154,32	165,2	100	45	20	3,8	No	128	70	20	7,8	No	128	100	25	11,2	No
20	162,37	173,2	100	45	20	4,0	No	130	70	20	8,5	No	130	100	25	12,36	Yes
21	170,42	181,2	110	50	20	5,0	No	130	70	25	9,2	No	130	100	25	13,6	Yes
22	178,48	189,3	110	50	20	5,3	No	130	70	25	10,0	Yes	130	100	25	14,82	Yes
23	186,54	197,5	110	50	20	5,6	No	130	70	25	10,8	Yes	130	100	30	16,1	Yes
24	194,60	204,5	110	50	20	5,9	No	130	70	25	11,6	Yes	130	100	30	17,5	Yes
25	202,66	213,5	110	50	20	6,2	No	130	70	25	12,5	Yes	130	100	30	19,0	Yes
26	210,72	221,6	120	50	20	7,0	No	130	70	25	13,43	Yes					
27	218,79	229,6	120	50	20	7,3	No	130	70	25	14,4	Yes	130	100	30	21,9	Yes
28	226,85	237,7	120	50	20	7,6	No	130	70	25	15,4	Yes	130	100	30	23,6	Yes
29	234,92	245,8	120	50	20	8,0	No	130	70	25	16,41	Yes					
30	245,00	254,0	120	50	20	8,4	Yes	130	70	25	17,5	Yes	130	100	30	27,1	Yes
31	251,08	262,0	120	50	25	8,7	Yes	140	70	25	19,0	Yes	140	100	30	29,2	Yes
32	259,13	270,0	120	50	25	9,1	Yes	140	70	25	20,10	Yes	140	100	30	31,1	Yes
33	267,21	278,5	120	50	25	9,5	Yes	140	70	25	21,3	Yes	140	100	30	33,1	Yes
34	275,28	287,0	120	50	25	9,9	Yes	140	70	25	22,2	Yes	140	100	30	35,1	Yes
35	283,36	296,2	120	50	25	10,4	Yes	140	70	25	23,8	Yes	140	100	30	37,2	Yes
36	291,44	304,6	120	50	25	10,8	Yes	140	70	25	25,07	Yes	140	100	30	39,4	Yes
37	299,51	312,6	120	50	25	11,3	Yes	140	70	25	25,4	Yes	140	100	30	44,0	Yes
38	307,59	320,7	120	50	25	11,8	Yes	140	70	25	27,8	Yes	140	100	30	43,9	Yes
39	315,67	325,8	120	50	25	12,2	Yes	140	70	25	29,20	Yes					
40	323,75	336,9	120	50	25	12,7	Yes	140	70	25	30,65	Yes					
42	339,90	353,0	125	70	25	16,5	Yes	140	70	25	33,63	Yes					
43	347,98	361,0	125	70	25	16,0	Yes	140	70	25	38,44	Yes					
45	364,13	377,1	125	70	25	18,2	Yes	140	70	25	38,4	Yes					
46	372,21	385,2	125	70	25	18,7	Yes	150	85	30	40,1	Yes					
47	380,29	393,2	125	70	30	18,0	Yes										
48	388,36	401,3	125	70	30	19,9	Yes										
49	396,44	409,3	125	70	30	20,0	Yes										
50	404,52	417,4	125	70	30	20,9	Yes										
51	412,60	425,5	125	70	30	21,0	Yes										
53	428,75	441,7	125	70	30	22,0	Yes										
55	444,93	457,9	125	70	30	24,0	Yes										
56	453,01	466,0	125	70	30	25,0	Yes										
57	461,08	474,0	125	70	30	25,5	Yes	160	95	40	63,5	Yes	180	110	40	103,3	Yes
76	614,64	627,0	140	70	30	43,0	Yes						180	110	40	180,0	Yes
95	768,22	781,1	160	78	30	63,92	Yes						180	110	40	283,9	Yes



1"1/4 x 3/4"mm  
31,75 x 19,56 mm  
Roller dia: 19,05 mm  
Material: C45  
Hardened teeth: No

## Item no. example

20B1 19  
No. of teeth  
ISO Standard



## 20B1 Zs 28,55

## 20B2 Zd 54,6

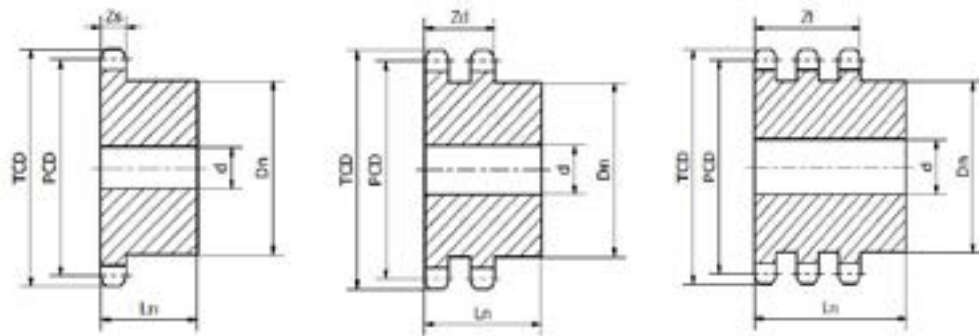
## 20B3 Zt 91,0

Number of teeth, Z	20B1 Zs 28,55							20B2 Zd 54,6					20B3 Zt 91,0				
	PCD, [mm]	TCD, [mm]	Dn, [mm]	Ln, [mm]	Pilot bore diam, [mm]	Weight, [kg]	Welded hub	Dn, [mm]	Ln, [mm]	Pilot bore diam, [mm]	Weight, [kg]	Welded hub	Dn, [mm]	Ln, [mm]	Pilot bore diam, [mm]	Weight, [kg]	Welded hub
8	82,96	98,1	53	40	20	0,9	No	53	75	20	1,58	No	53	110	20	2,2	No
9	92,84	108,0	63	40	20	1,2	No	63	75	20	2,2	No	63	110	20	3,1	No
10	102,74	117,9	70	40	20	1,5	No	70	75	20	2,8	No	70	110	20	4,0	No
11	112,68	127,8	77	45	20	20,4	No	80	80	25	3,72	No	80	115	20	5,2	No
12	122,68	137,8	88	45	20	2,6	No	90	80	25	4,7	No	90	115	20	6,6	No
13	132,65	147,8	98	45	20	3,2	No	100	80	25	5,7	No	100	115	20	8,1	No
14	142,68	157,8	108	45	20	3,8	No	110	80	25	6,8	No	110	115	20	9,7	No
15	152,71	167,9	118	45	20	4,5	No	120	80	25	8,1	No	120	115	20	11,5	No
16	162,75	177,9	120	50	25	5,2	No	120	80	25	8,9	No	120	115	25	13,1	No
17	172,79	187,9	120	50	25	5,6	No	120	80	25	9,9	No	120	115	25	14,7	No
18	182,85	198,0	120	50	25	6,0	No	120	80	30	11,0	Yes	120	115	25	16,5	Yes
19	192,90	208,1	120	50	25	6,4	No	120	80	30	12,2	Yes	120	115	25	18,5	Yes
20	203,00	218,1	120	50	25	6,8	No	120	80	30	13,4	Yes	120	115	25	20,5	Yes
21	213,03	228,2	140	55	25	8,8	No	140	80	30	15,5	Yes	140	115	25	23,9	Yes
22	223,10	238,3	140	55	25	9,3	No	140	80	30	16,9	Yes	140	115	25	25,6	Yes
23	233,17	248,3	140	55	25	9,8	No	140	80	30	18,3	Yes	140	115	25	28,0	Yes
24	243,23	258,4	140	55	25	10,3	No	140	80	30	19,79	Yes	140	115	25	30,5	Yes
25	253,32	268,5	140	55	25	10,8	No	140	80	30	21,4	Yes	140	115	25	33,1	Yes
26	263,40	278,6	150	55	25	12,1	Yes	150	80	30	23,4	Yes					
27	273,49	288,6	150	55	30	12,7	Yes	150	80	30	25,2	Yes	150	115	25	39,1	Yes
28	283,56	298,7	150	55	30	13,3	Yes										
29	293,65	308,8	150	55	30	13,9	Yes	150	80	30	28,8	Yes					
30	303,75	318,9	150	55	30	14,6	Yes	150	80	30	30,7	Yes	150	115	25	48,2	Yes
31	313,85	329,0	150	55	30	15,28	Yes	150	80	30	32,7	Yes					
32	323,91	339,1	160	55	30	16,0	Yes	150	80	30	34,7	Yes					
33	334,01	349,2	160	55	30	16,7	Yes										
35	354,20	369,4	160	55	30	18,3	Yes	150	80	30	41,3	Yes					
36	364,30	379,5	160	55	30	19,1	Yes										
38	384,48	399,6	160	55	30	20,8	Yes	150	80	30	48,5	Yes	150	115	30	77,7	Yes
39	394,59	409,5	150	55	30	21,73	Yes	150	80	30	54,0	Yes					
40	404,69	419,8	160	55	30	22,5	Yes	150	80	30	53,6	Yes					
41	414,78	429,9	150	70	30	26,0	Yes										
43	434,97	450,1	150	70	30	28,0	Yes										
45	455,17	470,3	150	70	30	31,8	Yes										
46	465,25	480,4	150	70	30	32,8	Yes	160	90	30	74,3	Yes					
57	576,36	691,5	150	80	30	45,8	Yes	180	100	40	116,3	Yes	200	123	40	181,2	Yes

1 1/2 x 1" mm  
 38,1 x 25,4 mm  
 Roller dia: 25,4 mm  
 Material: C45  
 Hardened teeth: No

## Item no. example

24B1 19  
 No. of teeth  
 ISO Standard



## 24B1 Zs 24,1

## 24B2 Zd 72,0

## 24B3 Zt 120,3

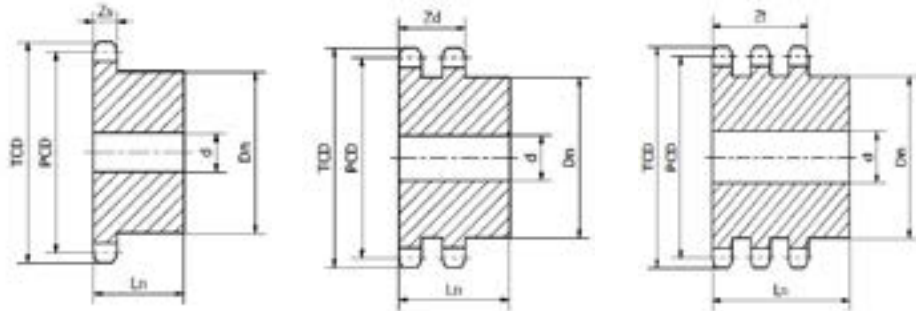
Number of teeth, Z	24B1 Zs 24,1							24B2 Zd 72,0					24B3 Zt 120,3				
	PCD, [mm]	TCD, [mm]	Dn, [mm]	Ln, [mm]	Pilot bore diam, [mm]	Weight, [kg]	Welded hub	Dn, [mm]	Ln, [mm]	Pilot bore diam, [mm]	Weight, [kg]	Welded hub	Dn, [mm]	Ln, [mm]	Pilot bore diam, [mm]	Weight, [kg]	Welded hub
8	99,55	115,0	58	45	20	1,4	No	58	95	25	2,7	No	58	140	25	4,0	No
9	111,40	126,4	70	45	20	1,9	No						70	140	25	5,6	No
10	123,29	138,0	80	45	20	2,5	No	80	95	25	5,0	No	80	140	25	7,5	No
11	135,21	150,0	90	50	25	3,3	No	90	100	25	6,6	No	90	150	25	9,7	No
12	147,22	162,0	102	50	25	4,1	No	102	100	25	8,3	No	102	150	25	12,2	No
13	159,18	174,2	114	50	25	5,0	No	114	100	25	10,1	No	114	150	25	15,0	No
14	171,22	186,2	128	50	25	6,1	No	128	100	25	12,2	No	128	150	25	18,2	No
15	183,25	198,2	140	50	25	6,8	Yes	140	100	25	14,1	No	140	150	25	21,1	No
16	195,30	210,3	140	55	25	8,2	Yes	150	100	25	15,9	Yes	150	150	25	24,2	Yes
17	207,35	222,3	140	55	25	8,9	Yes	150	100	25	17,8	Yes	150	150	25	27,4	Yes
18	219,42	234,3	140	55	25	9,6	Yes						160	150	25	32,1	Yes
19	231,48	246,5	140	55	25	10,4	Yes	160	100	25	23,3	Yes	160	150	25	35,7	Yes
20	243,57	258,6	140	55	25	11,2	Yes	160	100	25	25,6	Yes	160	150	25	39,6	Yes
21	256,65	270,6	150	60	25	13,3	Yes	160	100	25	28,0	Yes	160	150	30	43,0	Yes
22	267,73	282,7	150	60	30	14,24	Yes	160	100	25	30,6	Yes	160	150	30	47,2	Yes
23	279,80	294,8	150	60	30	15,2	Yes	160	100	25	33,3	Yes	160	150	30	51,7	Yes
24	291,88	306,8	150	60	30	16,2	Yes	160	100	25	36,1	Yes	160	150	30	56,4	Yes
25	303,99	319,0	150	60	30	17,2	Yes	160	100	25	39,1	Yes	160	150	30	61,4	Yes
26	316,08	331,0	160	60	30	18,3	Yes						160	150	30	66,5	Yes
27	328,20	343,0	160	60	30	19,4	Yes	160	100	30	45,4	Yes	160	150	30	71,9	Yes
28	340,27	355,2	160	60	30	20,5	Yes	160	100	30	48,8	Yes	160	150	30	77,5	Yes
29	352,38	367,3	160	60	30	21,7	Yes										
30	364,50	379,5	160	60	30	23,0	Yes	160	100	30	55,9	Yes	160	150	40	89,3	Yes
38	461,38	476,2	160	60	30	34,5	Yes	170	100	30	89,1	Yes	170	150	40	145,3	Yes
40	485,62	500,6	160	60	30	37,8	Yes										
46	558,32	573,3	160	90	30	56,0	Yes	180	100	30	138,0	Yes					
57	691,63	706,5	160	100	30	80,3	Yes	200	110	40	209,9	Yes	200	153	40	337,6	Yes
95	1152,33	1167,3	170	100	40	203,0	Yes										

**28B**

1"3/4 x 1" 1/4 mm  
44,45 x 30,99 mm  
Roller dia: 27,94 mm  
Material: C45  
Hardened teeth: No

**32B**

2" x 1"1/4 mm  
50,8 x 30,99 mm  
Roller dia: 29,21 mm  
Material: C45  
Hardened teeth: No

**Item no. example**

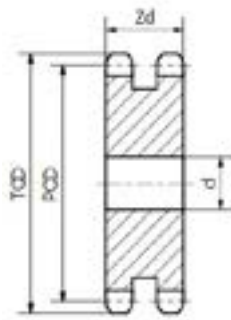
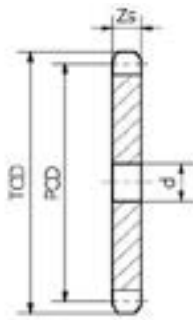
28B1 19  
 └───┬─── No. of teeth  
 └───┬─── ISO Standard

**28B1 Zs 29,4****28B2 zd 88,4****28B3 Zt 148,0**

Number of teeth, Z	PCD, [mm]	TCD, [mm]	Dn, [mm]	Ln, [mm]	Pilot bore diam, [mm]	Weight, [kg]	Welded hub	Dn, [mm]	Ln, [mm]	Pilot bore diam, [mm]	Weight, [kg]	Welded hub	Dn, [mm]	Ln, [mm]	Pilot bore diam, [mm]	Weight, [kg]	Welded hub
8	116,15	132,0	74	70	25	2,9	No	74	120	25	4,8	No	74	180	30	7,0	No
9	129,96	148,4	88	70	25	4,0	No	88	120	25	6,7	No	88	180	30	9,9	No
10	143,85	162,3	100	70	25	5,2	No	100	120	25	8,8	No	100	180	30	13,1	No
11	157,77	176,3	112	70	25	6,5	No	112	120	25	11,2	No	112	180	30	16,7	No
12	171,74	189,5	125	70	25	8,0	No	125	120	25	13,9	No	125	180	30	20,8	No
13	185,74	204,2	130	70	25	8,9	Yes	130	120	25	16,3	Yes	130	180	30	24,7	Yes
15	213,79	232,3	145	70	25	10,8	Yes	145	120	25	22,6	Yes	145	180	30	34,6	Yes
17	241,91	260,0	160	75	30	16,1	Yes	160	120	30	29,7	Yes	160	180	30	45,8	Yes
19	270,06	289,0	160	75	30	18,6	Yes	180	120	30	38,1	Yes	180	180	30	58,1	Yes
21	298,24	317,0	170	75	30	21,3	Yes	180	120	30	49,1	Yes	180	180	30	71,3	Yes
23	326,44	345,0	170	75	30	24,4	Yes	180	120	30	54,9	Yes	180	180	30	85,9	Yes
25	354,65	373,0	170	75	30	27,7	Yes	180	120	30	64,6	Yes	180	180	40	112,1	Yes
30	425,24	444,0	170	75	30	37,3	Yes	180	120	30	92,2	Yes	180	180	40	148,8	Yes
38	538,27	557,0	180	75	30	58,4	Yes	200	120	30	149,9	Yes	200	180	40	244,0	Yes
45	637,22	656,0	180	90	30	79,1	Yes										
57	806,90	825,0	180	100	40	125,1	Yes										
76	1075,62	1095,0	200	100	40	215,5	Yes										

**32B1 Zs 29,4****32B2 zd 87,4****28B3 Zt 146,0**

Number of teeth, Z	PCD, [mm]	TCD, [mm]	Dn, [mm]	Ln, [mm]	Pilot bore diam, [mm]	Weight, [kg]	Welded hub	Dn, [mm]	Ln, [mm]	Pilot bore diam, [mm]	Weight, [kg]	Welded hub	Dn, [mm]	Ln, [mm]	Pilot bore diam, [mm]	Weight, [kg]	Welded hub
8	132,69	153,2	82	80	25	4,2	No	82	120	30	6,7	No	82	180	35	9,9	No
9	148,54	169,0	100	80	30	5,78	No	88	120	30	9,1	No	88	180	35	13,7	No
10	164,44	185,0	115	80	30	7,60	No	104	120	30	12,0	No	104	180	35	18,0	No
11	180,34	200,8	120	80	30	9,3	No	120	120	35	14,8	No	120	180	35	22,2	No
12	196,29	216,8	133	80	30	10,9	Yes	133	120	35	18,0	Yes	133	180	35	27,2	Yes
13	212,29	232,8	145	80	30	13,1	Yes	145	120	35	21,7	Yes	145	180	35	33,0	Yes
14	228,29	298,8	160	80	30	14,2	Yes	145	120	35	25,03	Yes	145	180	35	38,50	Yes
15	244,30	264,8	160	80	30	15,5	Yes	160	120	35	29,3	Yes	160	180	35	45,0	Yes
17	276,40	296,9	170	90	30	21,3	Yes	180	120	40	38,8	Yes	180	180	40	61,5	Yes
18	292,55	313,0	170	90	30	22,9	Yes	180	120	40	43,24	Yes					
19	308,66	329,1	170	90	30	24,6	Yes	200	120	40	49,5	Yes	200	180	30	76,7	Yes
21	340,82	361,3	180	90	40	30,4	Yes	200	120	40	59,9	Yes	200	180	40	93,9	Yes
23	373,07	393,6	180	90	40	34,6	Yes	200	120	40	71,4	Yes	200	180	40	112,9	Yes
25	405,32	425,8	180	90	40	38,7	Yes	200	120	40	83,7	Yes	200	180	40	133,9	Yes
38	615,14	635,3	180	90	40	79,3	Yes	200	120	40	193,33	Yes					
45	728,26	751,0	180	100	40	118,9	Yes	200	148	40	282,32	Yes					
57	922,17	945,0	180	100	40	175,9	Yes	220	148	40	449,27	Yes					
76	1229,28	1252,0	200	110	40	294,0	Yes										



Item no. example

06P1 19  
 No. of teeth  
 ISO Standard and plate wheel

**06B**  
 3/8" x 7/32"  
 9,525 x 5,72 mm  
 Roller dia: 6,35 mm  
 Material: C45  
 Hardened teeth: No

**08B**  
 1/2" x 5/16"  
 12,7 x 7,75 mm  
 Roller dia: 8,51 mm  
 Material: C45  
 Hardened teeth: No

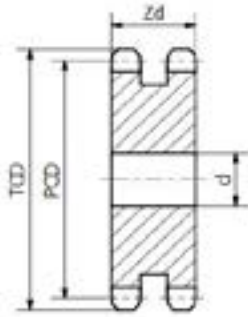
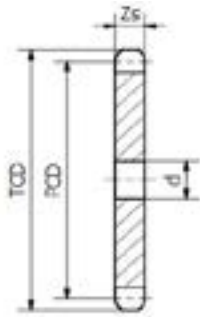
**10B**  
 5/8" x 3/8"  
 15,875 x 9,65 mm  
 Roller dia: 10,61 mm  
 Material: C45  
 Hardened teeth: No

06B1 Zs 5,3				
Number of teeth, Z	PCD, [mm]	TCD, [mm]	Pilot bore dia, [mm]	Weight, [kg]
8	24,89	28	6	0,02
9	27,85	31	8	0,02
10	30,82	34	8	0,03
11	33,80	37	8	0,05
12	36,80	40	8	0,04
13	39,79	43	10	0,50
14	42,80	46,3	10	0,05
15	45,81	49,3	10	0,06
16	48,82	52,3	10	0,07
17	51,83	55,3	10	0,08
18	54,85	58,3	10	0,09
19	57,87	61,3	10	0,10
20	60,89	64,3	10	0,11
21	63,91	68	12	0,12
22	66,93	71	12	0,14
23	69,95	73,5	12	0,15
24	72,97	77	12	0,16
25	76,00	80	12	0,18
26	79,02	83	12	0,20
27	82,05	86	12	0,21
28	85,07	89	12	0,23
29	88,09	92	12	0,24
30	91,12	94,7	12	0,26
31	94,15	98,3	16	0,28
32	97,17	101,3	16	0,30
33	100,20	104,3	16	0,32
36	109,29	113,4	16	0,38
38	115,34	119,5	16	0,42
40	121,40	125,5	16	0,47
42	127,46	131,6	16	0,51
45	136,54	140,7	16	0,59
46	139,58	143,7	20	0,62
48	145,64	149,7	20	0,67
49	148,66	152,7	20	0,70
50	151,69	155,7	20	0,73
51	154,72	158,7	20	0,76
52	157,75	161,8	20	0,79
55	166,85	170,8	20	0,88
56	169,88	173,8	20	0,91
57	172,91	176,9	20	0,95
65	197,15	201,6	20	1,20
76	230,49	234,9	20	1,70
95	288,08	292,5	25	2,70
114	345,68	349,5	25	3,80

08B1 Zs 7,2				
Number of teeth, Z	PCD, [mm]	TCD, [mm]	Pilot bore dia, [mm]	Weight, [kg]
8	33,18	37,2	8	0,05
9	37,13	41	8	0,06
10	41,10	45,2	8	0,07
11	45,08	48,7	10	0,09
12	49,07	53	10	0,10
13	53,07	57,4	10	0,12
14	57,07	61,8	10	0,14
15	61,08	65,5	10	0,16
16	65,10	69,5	10	0,18
17	69,12	73,6	10	0,20
18	73,14	77,8	10	0,23
19	77,16	81,7	10	0,26
20	81,18	85,8	10	0,27
21	85,21	89,7	12	0,31
22	89,24	93,8	12	0,35
23	93,27	98,2	12	0,38
24	97,30	101,8	12	0,41
25	101,33	105,8	12	0,44
26	105,36	110	16	0,48
27	109,40	114	16	0,51
28	113,44	118	16	0,55
29	117,46	122	16	0,59
30	121,50	126,1	16	0,63
31	125,54	130,2	16	0,68
32	129,56	134,3	16	0,72
33	133,60	138,4	16	0,77
34	137,64	142,6	16	0,82
35	141,68	146,7	16	0,87
36	145,72	151	16	0,92
37	149,76	154,6	16	0,97
38	153,80	158,6	16	1,00
39	157,83	162,7	16	1,10
40	161,87	166,8	16	1,10
41	165,91	171,4	20	1,20
42	169,95	175,4	20	1,20
45	182,07	188	20	1,40
46	186,10	192,1	20	1,50
48	194,18	200,3	20	1,70
50	202,26	208,3	20	1,80
52	210,34	216,1	20	2,00
53	214,37	220,2	20	2,00
54	218,43	224,1	20	2,10
56	226,50	232,2	20	2,20
57	230,54	236,4	20	2,30
72	291,16	297,2	25	3,70
74	299,20	305	25	3,90
76	307,32	312,3	25	4,10
95	384,11	380,1	25	6,50
114	560,90	466,9	25	9,30

08B2 Zd 21,0				
Number of teeth, Z	PCD, [mm]	TCD, [mm]	Pilot bore dia, [mm]	Weight, [kg]
15	61,08	65,5	10	0,50
18	73,14	77,8	12	0,50
19	77,16	82	12	0,61
20	81,19	86	12	0,68
21	85,22	90,1	16	0,75
22	89,24	94,1	16	0,93
23	93,27	98,1	16	0,92
24	97,29	102,1	16	1,01
25	101,33	106,2	16	1,1
26	105,36	110,2	16	1,2
27	114,2	109,4	16	1,31
28	113,42	118,3	16	1,42
29	117,46	122,3	16	1,53
30	121,5	126,3	16	1,65
31	125,54	130,4	16	1,77
32	129,56	134	16	1,9
33	133,6	138,4	16	2,02
34	137,64	142,5	16	2,16
35	141,68	146,5	16	2,3
36	145,72	150,6	20	2,42
37	149,76	154,6	20	2,56
38	153,8	158,6	20	2,71
40	161,87	166,7	20	3,03
45	182,07	188,6	20	3,89
48	194,18	200,7	20	4,96
50	202,26	208,8	20	4,86

10B1 Zs 9,1				
Number of teeth, Z	PCD, [mm]	TCD, [mm]	Pilot bore dia, [mm]	Weight, [kg]
8	41,48	47	10	0,09
9	46,42	52,6	10	0,11
12	61,34	68	10	0,20
13	66,34	73	10	0,24
14	71,34	78	12	0,27
15	76,36	83	12	0,31
16	81,37	88	12	0,36
17	86,39	93	12	0,40
18	91,42	98,3	12	0,45
19	96,45	103,3	12	0,50
20	101,48	108,4	12	0,56
21	106,52	113,4	12	0,62
22	111,55	118	12	0,68



Item no. example

10P1 19  
 No. of teeth  
 ISO Standard and plate wheel

**10B**  
 5/8" x 3/8"  
 15,875 x 9,65 mm  
 Roller dia: 10,61 mm  
 Material: C45  
 Hardened teeth: No

**12B**  
 3/4" x 7/16"  
 19,05 x 11,68 mm  
 Roller dia: 12,07 mm  
 Material: C45  
 Hardened teeth: No

23	116,58	123,4	12	0,74
24	121,62	128,3	16	0,80
25	126,66	134	16	0,87
26	131,70	139	16	0,84
27	136,74	144	16	1,00
28	141,80	148,7	16	1,10
29	146,83	153,8	16	1,20
30	151,87	158,8	16	1,30
31	156,92	163,9	16	1,30
32	161,95	168,9	16	1,40
33	167,00	174,5	16	1,50
35	177,10	184,1	16	1,70
36	182,15	189,1	20	1,80
37	187,20	194,2	20	1,90
38	192,24	199,2	20	2,00
40	202,34	209,3	20	2,20
41	207,39	214,8	20	2,40
42	212,44	219,9	20	2,50
43	217,49	224,9	20	2,60
44	22,53	230	20	2,70
45	227,58	235	20	2,80
47	237,68	245,1	20	3,10
48	242,76	250,2	20	3,20
49	247,78	255,2	20	3,40
50	252,82	260,3	20	3,50
52	262,92	270,4	20	3,80
54	273,03	280,5	20	4,10
55	278,08	285,5	20	4,30
57	288,18	296	25	4,60
76	384,16	392,1	25	8,20
110	555,92	563,9	30	17,50
114	576,13	584,1	30	18,00

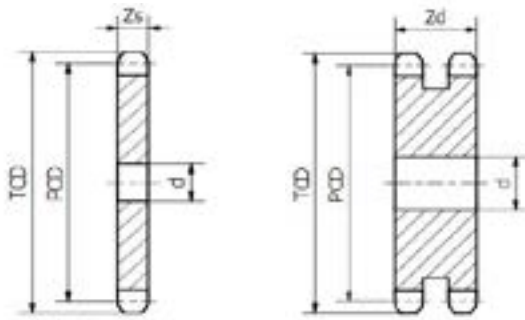
26	131,70	139	16	2,33
27	136,74	144	20	2,53
28	141,80	148,7	20	2,74
29	146,83	153,8	20	2,96
30	151,87	158,8	20	3,18
31	156,92	163,9	20	3,41
32	161,95	168,9	20	3,66
33	167,00	174,5	20	3,90
35	177,10	184,1	20	4,42
36	182,15	189,1	20	4,70
37	187,20	194,2	20	4,98
38	192,24	199,2	20	5,26
40	202,34	209,3	20	5,87
45	227,58	235	25	7,47
48	242,76	250,2	25	8,55
50	252,82	261,2	25	9,32

37	224,64	232,9	20	3,40
38	230,69	239	20	3,60
39	236,75	245,1	20	3,80
40	242,81	251,3	20	4,00
41	248,87	257,3	25	4,10
43	260,98	270,5	25	4,50
45	273,10	282,5	25	5,00
46	279,16	287,9	25	5,30
47	285,21	294	25	5,50
48	291,27	300,1	25	5,70
50	303,39	312,3	25	6,10
52	315,50	324,5	324,5	6,70
54	327,64	336,6	25	7,20
57	345,81	355,4	25	8,00
76	460,99	469,9	30	14,00
95	576,17	585,1	30	22,00
114	691,36	700,6	30	32,00

10B2 Zd 25,5				
Number of teeth, Z	PCD, [mm]	TCD, [mm]	Pilot bore dia, [mm]	Weight, [kg]
15	76,36	83	12	0,80
16	81,37	88	12	0,82
17	86,39	93	12	0,91
18	91,42	98,3	12	1,06
19	96,45	103,3	12	1,20
20	101,48	108,4	12	1,34
21	106,52	113,4	16	1,48
22	11,55	118	16	1,64
23	116,58	123,4	16	1,80
24	121,62	128,3	16	1,98
25	126,66	134	16	2,17

12B1 Zs 11,1				
Number of teeth, Z	PCD, [mm]	TCD, [mm]	Pilot bore dia, [mm]	Weight, [kg]
8	49,78	57,6	12	0,15
10	61,64	69	12	0,24
12	73,61	81,5	14	0,36
13	79,60	87,5	14	0,41
15	91,62	99,8	14	0,55
16	97,65	105,5	14	0,63
17	103,67	111,5	14	0,71
18	109,71	118	14	0,80
19	115,74	124,2	14	0,89
20	121,79	129,7	14	1,00
21	127,82	136	16	1,10
22	133,86	141,8	16	1,20
23	139,90	149	16	1,30
24	145,95	153,9	16	1,40
25	151,99	160	16	1,50
26	158,04	165,9	16	1,60
27	164,09	172,3	16	1,80
28	170,13	178	16	1,90
29	176,20	184,1	16	2,10
30	182,25	190,5	16	2,30
31	188,31	196,3	20	2,40
32	194,35	203,3	20	2,50
33	200,40	209,2	20	2,70
34	206,46	214,6	20	2,90
35	212,52	221	20	3,10

12B2 Zd 30,3				
Number of teeth, Z	PCD, [mm]	TCD, [mm]	Pilot bore dia, [mm]	Weight, [kg]
17	103,67	111,5	16	1,80
18	109,71	118	16	1,81
19	115,74	124,2	16	2,05
20	121,79	129,7	16	2,30
21	127,82	136	20	2,53
22	133,86	141,8	20	2,80
23	139,90	149	20	3,09
24	145,95	153,9	20	3,39
25	151,99	160	20	3,70
26	158,04	165,9	20	4,03
27	164,09	172,3	20	4,38
28	170,13	178	20	4,30
29	176,20	184,1	20	5,10
30	182,25	190,5	20	5,49
31	188,31	196,3	20	5,88
32	194,35	203,3	20	6,30
33	200,40	209,2	20	6,72
35	206,46	214,6	20	7,61
36	212,52	221	25	7,99
37	212,52	221	25	8,47
38	224,64	232,9	25	8,96
40	230,69	239	25	9,99
45	273,10	282,5	25	12,80
48	291,27	300,1	25	14,65
50	303,39	312,3	25	15,95



Item no. example

16P1 19  
 No. of teeth  
 ISO Standard and plate wheel

**16B**

1" x 17,02 mm  
 25,4 x 17,02 mm  
 Roller dia: 15,88 mm  
 Material: C45  
 Hardened teeth: No

**20B**

1"1/4 x 3/4"mm  
 31,75 x 19,56 mm  
 Roller dia: 19,05 mm  
 Material: C45  
 Hardened teeth: No

**24B**

1"1/2 x 1"mm  
 38,1 x 25,4 mm  
 Roller dia: 25,4 mm  
 Material: C45  
 Hardened teeth: No

**16B1 Zs 47,7**

Number of teeth, Z	PCD, [mm]	TCD, [mm]	Pilot bore dia, [mm]	Weight, [kg]
8	66,37	77	12	0,38
9	74,27	85	12	0,50
10	82,19	93	12	0,64
11	90,14	99,5	16	0,78
12	98,14	109	16	0,91
13	106,12	117	16	1,10
14	114,15	125	16	1,30
15	122,17	133	16	1,40
16	130,20	141	20	1,60
17	138,23	149	20	1,80
18	146,27	157	20	2,00
19	154,32	165,2	20	2,30
20	162,37	173,2	20	2,60
21	170,42	181,2	20	2,80
22	178,48	189,3	20	3,00
23	186,54	197,5	20	3,40
24	194,60	205,5	20	3,70
25	202,66	213,5	20	3,90
27	218,79	229,6	20	4,50
28	226,85	237,7	20	5,00
29	234,92	245,8	20	5,30
30	243,00	254	20	5,70
31	251,08	262	25	6,10
32	259,13	270	25	6,50
33	267,21	278,5	25	6,90
34	275,28	287	25	7,40
35	283,36	296,2	25	7,80
36	291,44	304,6	25	8,30
37	299,51	312,6	25	8,70
38	307,59	320,7	25	9,20
39	315,67	328,8	25	9,80
40	323,73	336,9	25	10,10
42	339,90	353	25	11,00
43	347,98	361,1	25	12,00
45	364,12	377,1	25	13,00
46	372,21	385,2	25	13,00
49	396,44	409,3	25	15,00
50	404,52	417,4	25	16,90
51	412,60	425,5	30	17,00
52	420,67	433,6	30	17,00
54	436,85	448,3	30	19,00
56	453,01	466	30	2,00
57	461,08	474	30	21,00
62	501,50	514,5	30	25,00
76	614,64	627	30	37,00
95	768,22	781,1	30	58,00
110	889,48	902	30	82,00
114	921,81	934,3	30	84,00

**16B2 Zs 47,7**

Number of teeth, Z	PCD, [mm]	TCD, [mm]	Pilot bore dia, [mm]	Weight, [kg]
12	98,14	109	20	1,94
13	106,12	117	20	2,36
14	114,15	125	20	2,81
15	122,17	133	20	3,31
16	130,20	141	20	3,84
17	138,23	149	20	4,41
18	146,27	157	20	5,01
19	154,32	165,2	20	5,66
20	162,37	173,2	20	6,34
21	170,42	181,2	25	7,00
22	178,48	189,3	25	7,76
23	186,54	197,5	25	8,56
24	194,60	205,5	25	9,40
25	202,66	213,5	25	10,28
27	218,79	229,6	25	12,15
28	226,85	237,7	25	13,14
29	234,92	245,8	25	14,17
30	243,00	254	25	15,24
31	251,08	262	25	16,35
32	259,13	270	25	17,50
33	267,21	278,5	25	18,68
34	275,28	287	25	19,90
35	283,36	296,2	25	21,16
36	291,44	304,6	25	22,46
37	299,51	312,6	25	23,80
38	307,59	320,7	25	25,18
40	323,73	336,9	25	28,04
45	364,12	377,1	25	35,89
46	372,21	385,2	25	37,56
50	404,52	417,4	25	44,70

12	122,68	137,8	20	1,60
13	132,65	147,8	20	1,80
15	152,71	167	20	2,50
16	162,75	177,9	25	2,80
17	172,79	187,9	25	3,20
18	182,85	198	25	3,60
19	192,90	208,1	25	4,00
20	202,98	218,1	25	4,50
21	213,03	228,2	25	5,00
22	223,11	238,3	25	5,40
23	233,17	248,3	25	5,90
24	243,23	258,4	25	6,40
25	253,32	268,5	25	7,00
31	313,85	329	25	11,00
38	384,48	399,6	25	16,00
45	455,17	470,3	30	23,00
46	465,26	480,4	30	24,00

**24B1 Zs 24,1**

Number of teeth, Z	PCD, [mm]	TCD, [mm]	Pilot bore dia, [mm]	Weight, [kg]
8	99,55	115	20	2,00
10	123,29	138	20	2,20
11	135,21	150	25	2,40
13	159,18	174,2	25	3,50
14	171,22	186,2	20	4,10
15	183,25	198,2	25	4,70
17	207,35	222,3	25	5,80
19	231,48	246,5	25	7,40
20	243,57	258,6	25	8,40
21	256,65	270,6	25	9,10
22	267,73	282,7	25	10,00
23	279,80	294,8	25	11,00
25	303,99	319	25	13,00
26	316,08	331	30	14,00
28	340,27	355,2	30	16,00
30	364,50	379,5	30	19,00
38	461,38	476,2	30	30,00
46	558,32	573,3	30	44,00
57	691,63	706,5	30	69,00
76	921,98	936,9	40	119,00

**20B1 Zs 18,5**

Number of teeth, Z	PCD, [mm]	TCD, [mm]	Pilot bore dia, [mm]	Weight, [kg]
8	82,96	98,1	16	1,10
9	92,84	108	16	1,20
10	102,74	117,9	16	1,30
11	112,68	127,8	20	1,40



# Sprockets with finished bore

According to ISO 606

## 05B

8 x 2,8 mm  
Roller dia: 5 mm  
Material: C45  
Hardened teeth: Yes  
Keway acc. DIN6885/1  
Setscrew: Yes

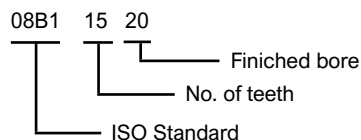
## 06B

3/8" x 7/32"  
9,525 x 5,72 mm  
Roller dia: 6,35 mm  
Material: C45  
Hardened teeth: Yes  
Keway acc. DIN6885/1  
Setscrew: Yes

## 08B

1/2" x 5/16"  
12,7 x 7,75 mm  
Roller dia: 8,51 mm  
Material: C45  
Hardened teeth: Yes  
Keway acc. DIN6885/1  
Setscrew: Yes

### Item no. example



## 05B1 Zs 2,8

Number of teeth, Z	PCD, [mm]	TCD, [mm]	Dn, [mm]	Ln, [mm]	Finnish bore, tolerance H7	Weight, [kg]
15	39,48	41,7	28	13	10	0,07

## 06B1 Zs 5,3

Number of teeth, Z	PCD, [mm]	TCD, [mm]	Dn, [mm]	Ln, [mm]	Finnish bore, tolerance H7	Weight, [kg]
10	30,82	34,0	20	22	12	0,11
16	48,82	52,3	37	28	25	0,25
22	66,93	71,0	50	28	18	0,46
23	69,95	73,5	52	28	20	0,51
25	76,00	80,0	57	28	20	0,61

## 08B1 Zs 7,2

Number of teeth, Z	PCD, [mm]	TCD, [mm]	Dn, [mm]	Ln, [mm]	Finnish bore, tolerance H7	Weight, [kg]
11	45,08	48,7	29	25	15	0,15
12	49,07	53,0	33	28	15	0,21
12	49,07	53,0	33	28	20	0,21
13	53,07	57,4	37	28	18	0,25
13	53,07	57,4	37	28	20	0,26
13	53,07	57,4	37	28	25	0,26
14	57,07	61,8	41	28	15	0,32
14	57,07	61,8	41	28	20	0,32
14	57,07	61,8	41	28	25	0,32
15	61,08	65,5	45	28	15	0,38
15	61,08	65,5	45	28	20	0,38
15	61,08	65,5	45	28	25	0,38
15	61,08	65,5	45	28	30	0,38
16	65,10	69,5	50	28	20	0,46
16	65,10	69,5	50	28	25	0,46
16	65,10	69,5	50	28	30	0,46
17	69,12	73,6	52	28	20	0,51
17	69,12	73,6	52	28	24	0,51
17	69,12	73,6	52	28	25	0,51

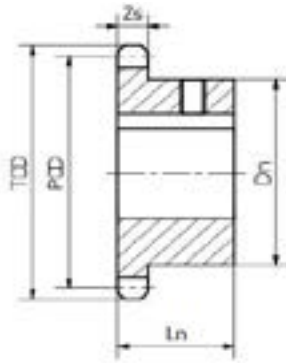
17	69,12	73,6	52	28	30	0,51
18	73,14	77,8	56	28	20	0,59
18	73,14	77,8	56	28	25	0,59
18	73,14	77,8	56	28	30	0,59
19	77,16	81,7	60	28	20	0,67
19	77,16	81,7	60	28	25	0,67
19	77,16	81,7	60	28	30	0,67
19	77,16	81,7	60	28	35	0,67
20	81,18	85,8	64	28	20	0,76
20	81,18	85,8	64	28	25	0,76
20	81,18	85,8	64	28	30	0,76
20	81,18	85,8	64	28	35	0,76
21	85,21	87,7	68	28	20	0,85
21	85,21	87,7	68	28	25	0,85
21	85,21	87,7	68	28	30	0,85
21	85,21	87,7	68	28	35	0,85
22	89,24	93,8	70	28	20	0,91
22	89,24	93,8	70	28	25	0,91
23	93,27	87,2	70	28	20	0,94
23	93,27	87,2	70	28	25	0,94
23	93,27	87,2	70	28	30	0,94
23	93,27	87,2	70	28	35	0,94
24	97,30	101,8	70	28	20	0,98
24	97,30	101,8	70	28	25	0,98
25	101,33	105,8	70	28	25	1,01
30	121,50	126,1	80	30	25	1,46
30	121,50	126,1	80	30	30	1,46
30	121,50	126,1	80	30	35	1,46

**10B**

5/8" x 3/8"  
 15,875 x 9,65 mm  
 Roller dia: 10,61 mm  
 Material: C45  
 Hardened teeth: Yes  
 Keway acc. DIN6885/1  
 Setscrew: Yes

**12B**

3/4" x 7/16"  
 19,05 x 11,68 mm  
 Roller dia: 12,07 mm  
 Material: C45  
 Hardened teeth: Yes  
 Keway acc. DIN6885/1  
 Setscrew: Yes

**Item no. example**

10B1 15 20  
 ————— Finished bore  
 ————— No. of teeth  
 ————— ISO Standard

**10B1 Zs 9,1**

Number of teeth, Z	PCD, [mm]	TCD, [mm]	Dn, [mm]	Ln, [mm]	Finnish bore, tolerance H7	Weight, [kg]
10	51,37	57,5	35	25	15	0,22
10	51,37	57,5	35	25	20	0,22
11	56,34	63,0	37	30	20	0,29
11	56,34	63,0	37	30	25	0,29
12	61,34	68,0	42	30	20	0,37
12	61,34	68,0	42	30	25	0,37
13	66,34	73,0	47	30	20	0,46
13	66,34	73,0	47	30	25	0,46
13	66,34	73,0	47	30	30	0,46
14	71,34	78,0	52	30	25	0,56
14	71,34	78,0	52	30	30	0,56
15	76,36	83,0	57	30	20	0,67
15	76,36	83,0	57	30	25	0,67
15	76,36	83,0	57	30	30	0,67
15	76,36	83,0	57	30	35	0,67
16	81,37	88,0	60	30	25	0,76
16	81,37	88,0	60	30	30	0,76
17	86,39	93,0	60	30	20	0,88
17	86,39	93,0	60	30	25	0,88
17	86,39	93,0	60	30	30	0,88
18	91,42	98,3	70	30	20	1,01
18	91,42	98,3	70	30	25	1,01
18	91,42	98,3	70	30	35	1,01
19	96,45	103,3	70	30	20	1,15
19	96,45	103,3	70	30	25	1,15
19	96,45	103,3	70	30	30	1,15
19	96,45	103,3	70	30	35	1,15
19	96,45	103,3	70	30	40	1,15
20	101,48	108,4	75	30	20	1,21
20	101,48	108,4	75	30	25	1,21
20	101,48	108,4	75	30	30	1,21
20	101,48	108,4	75	30	35	1,21
20	101,48	108,4	75	30	40	1,21
21	106,52	113,4	75	30	25	1,25
21	106,52	113,4	75	30	30	1,25
21	106,52	113,4	75	30	35	1,25
22	111,55	118,0	80	30	25	1,41
22	111,55	118,0	80	30	30	1,41
23	116,58	123,4	80	30	25	1,47
23	116,58	123,4	80	30	30	1,47
24	121,62	128,3	80	30	25	1,54
25	126,66	134,0	80	30	25	1,60
25	126,66	134,0	80	30	30	1,60
25	126,66	134,0	80	30	40	1,60

**12B1 Zs 11,1**

Number of teeth, Z	PCD, [mm]	TCD, [mm]	Dn, [mm]	Ln, [mm]	Finnish bore, tolerance H7	Weight, [kg]
10	61,64	69,0	42	30	20	0,38
10	61,64	69,0	42	30	25	0,38
11	67,64	75,0	46	35	20	0,51
11	67,64	75,0	46	35	25	0,51
12	73,61	81,5	52	35	25	0,65
12	73,61	81,5	52	35	30	0,65
13	79,60	87,5	58	35	20	0,80
13	79,60	87,5	58	35	25	0,80
13	79,60	87,5	58	35	30	0,80
14	85,61	93,6	64	35	25	0,97
14	85,61	93,6	64	35	30	0,97
14	85,61	93,6	64	35	35	0,97
15	91,62	99,8	70	35	25	1,16
15	91,62	99,8	70	35	30	1,16
15	91,62	99,8	70	35	35	1,16
15	91,62	99,8	70	35	40	1,16
16	97,65	105,5	75	35	25	1,34
16	97,65	105,5	75	35	30	1,34
16	97,65	105,5	75	35	35	1,34
17	103,67	111,5	80	35	25	1,53
17	103,67	111,5	80	35	30	1,53
17	103,67	111,5	80	35	35	1,53
17	103,67	111,5	80	35	40	1,53
18	109,71	118,0	80	35	25	1,62
18	109,71	118,0	80	35	30	1,62
18	109,71	118,0	80	35	35	1,62
18	109,71	118,0	80	35	40	1,62
19	115,74	124,2	80	35	25	1,70
19	115,74	124,2	80	35	30	1,70
19	115,74	124,2	80	35	35	1,70
19	115,74	124,2	80	35	45	1,70
19	115,74	124,2	80	35	50	1,70
20	121,78	129,7	80	35	30	1,80
20	121,78	129,7	80	35	35	1,80
20	121,78	129,7	80	35	40	1,80
21	127,82	136,0	90	40	25	2,35
21	127,82	136,0	90	40	30	2,35
21	127,82	136,0	90	40	35	2,35
21	127,82	136,0	90	40	40	2,35
21	127,82	136,0	90	40	50	2,35
22	133,86	141,8	90	40	30	2,46
22	133,86	141,8	90	40	40	2,46
23	139,90	149,0	90	40	25	2,56
23	139,90	149,0	90	40	30	2,56
23	139,90	149,0	90	40	35	2,56
23	139,90	149,0	90	40	50	2,56
24	145,95	153,9	90	40	30	2,68
24	145,95	153,9	90	40	35	2,68
25	151,99	160,0	90	40	25	2,80
25	151,99	160,0	90	40	30	2,80
25	151,99	160,0	90	40	40	2,80

**16B**

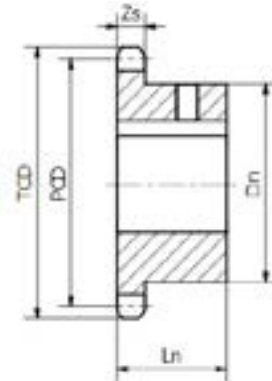
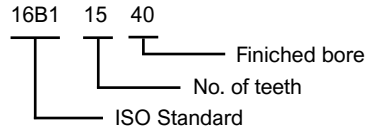
1" x 17,02 mm  
 25,4 x 17,02 mm  
 Roller dia: 15,88 mm  
 Material: C45  
 Hardened teeth: Yes  
 Keway acc. DIN6885/1  
 Setscrew: Yes

**24B**

1 1/2 x 1" mm  
 38,1 x 25,4 mm  
 Roller dia: 25,4 mm  
 Material: C45  
 Hardened teeth: Yes  
 Keway acc. DIN6885/1  
 Setscrew: Yes

**20B**

1 1/4 x 3/4" mm  
 31,75 x 19,56 mm  
 Roller dia: 19,05 mm  
 Material: C45  
 Hardened teeth: Yes  
 Keway acc. DIN6885/1  
 Setscrew: Yes

**Item no. example****16B1 Zs 16,2**

Number of teeth, Z	PCD, [mm]	TCD, [mm]	Dn, [mm]	Ln, [mm]	Finnish bore, tolerance H7	Weight, [kg]
11	90,14	99,5	61	40	35	1,14
11	90,14	99,5	61	40	40	1,14
12	98,14	109,0	69	40	30	1,43
12	98,14	109,0	69	40	35	1,43
12	98,14	109,0	69	40	40	1,43
13	106,12	117,0	78	40	30	1,77
13	106,12	117,0	78	40	35	1,77
13	106,12	117,0	78	40	40	1,77
13	106,12	117,0	78	40	45	1,77
13	106,12	117,0	78	40	50	1,77
14	114,15	125,0	84	40	25	2,08
14	114,15	125,0	84	40	35	2,08
15	122,17	133,0	92	40	30	2,46
15	122,17	133,0	92	40	35	2,46
15	122,17	133,0	92	40	40	2,46
15	122,17	133,0	92	40	45	2,46
15	122,17	133,0	92	40	50	2,46
16	130,20	141,0	100	45	35	3,14
16	130,20	141,0	100	45	40	3,14
16	130,20	141,0	100	45	45	3,14
16	130,20	141,0	100	45	50	3,14
17	138,23	149,0	100	45	25	3,34
17	138,23	149,0	100	45	30	3,34
17	138,23	149,0	100	45	35	3,34
17	138,23	149,0	100	45	40	3,34
17	138,23	149,0	100	45	45	3,34
18	146,27	157,0	100	45	50	3,56
19	154,32	165,2	100	45	30	3,78
19	154,32	165,2	100	45	35	3,78
19	154,32	165,2	100	45	40	3,78
19	154,32	165,2	100	45	50	3,78
20	162,37	173,2	100	45	25	4,03
20	162,37	173,2	100	45	35	4,03
20	162,37	173,2	100	45	45	4,03
20	162,37	173,2	100	45	50	4,03
21	170,42	181,2	110	50	40	5,01
22	178,48	189,3	110	50	50	5,28
23	186,54	197,5	110	50	30	5,63
23	186,54	197,5	110	50	40	5,63
23	186,54	197,5	110	50	50	5,63
25	202,66	213,5	110	50	30	6,16
25	202,66	213,5	110	50	40	6,16
25	202,66	213,5	110	50	50	6,16

**20B1 Zs 18,5**

Number of teeth, Z	PCD, [mm]	TCD, [mm]	Dn, [mm]	Ln, [mm]	Finnish bore, tolerance H7	Weight, [kg]
13	132,65	147,8	90	32	55	2,5
15	152,71	167,0	110	44	45	4,08
15	152,71	167,0	110	44	60	3,66
15	152,71	167,0	110	44	65	3,49
15	152,71	167,0	110	44	70	3,3
17	172,79	187,9	110	44	40	5,4
17	172,79	187,9	110	44	45	5,28
17	172,79	187,9	110	44	50	5,14
17	172,79	187,9	110	44	55	4,93
17	172,79	187,9	110	44	65	4,5
17	172,79	187,9	110	44	70	4,35
19	192,90	208,1	110	44	55	5,77
19	192,90	208,1	110	44	60	5,77
19	192,90	208,1	110	44	65	5,4
19	192,90	208,1	110	44	70	5,2
20	203,00	379,5	110	44	50	6,35
21	213,03	228,2	120	44	60	8
23	233,17	248,3	120	44	40	9,6
23	233,17	248,3	120	44	60	9,5
25	252,32	266,5	120	44	40	10,7
25	252,32	266,5	120	44	50	10,35

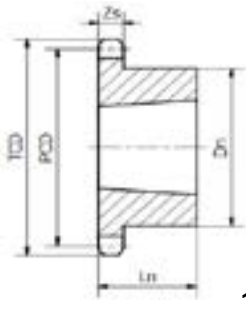
**24B1 Zs 24,1**

Number of teeth, Z	PCD, [mm]	TCD, [mm]	Dn, [mm]	Ln, [mm]	Finnish bore, tolerance H7	Weight, [kg]
13	159,18	174,2	110	44	50	4,49
17	207,35	222,3	140	51	60	9,45
30	364,50	379,5	160	51	70	22,20
36	437,15	455,8	160	51	70	30,40

# Sprockets with Taper lock bushing

According to ISO 606

Sprocket Taper bush 06B-1 - 12B-1

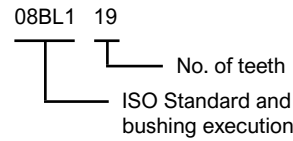


1



6

Item no. example



## 06B

3/8" x 7/32"  
9,525 x 5,72 mm  
Roller dia: 6,35 mm  
Material: C45  
Hardened teeth: No  
Welded hub: No

## 08B

1/2" x 5/16"  
12,7 x 7,75 mm  
Roller dia: 8,51 mm  
Material: C45  
Hardened teeth: No  
Welded hub: No

## 10B

5/8" x 3/8"  
15,875 x 9,65 mm  
Roller dia: 10,61 mm  
Material: C45  
Hardened teeth: No  
Welded hub: No

## 12B

3/4" x 7/16"  
19,05 x 11,68 mm  
Roller dia: 12,07 mm  
Material: C45  
Hardened teeth: No  
Welded hub: No

### 06B1 Zs 5,3

Number of teeth, Z	PCD, [mm]	TCD, [mm]	Dn, [mm]	Ln, [mm]	Taper bush size	Bore range [mm]	Weight, [kg]	Execution
17	51,83	55,3	44,5	22	1008	10-25	0,11	1
18	54,85	58,3	45	22	1008	10-25	0,14	1
19	57,87	61,3	46	22	1008	10-25	0,15	1
20	60,89	64,3	46	22	1008	10-25	0,16	1
21	63,91	68,0	46	22	1008	10-25	0,18	1
22	66,93	70,6	55	22	1108	10-25	0,25	1
23	69,95	73,5	62	25	1210	10-32	0,27	1
24	72,97	77,0	63	25	1210	10-32	0,30	1
25	75,99	80,0	63	25	1210	10-32	0,32	1
26	79,02	83,0	63	25	1210	10-32	0,33	1
27	82,05	86,0	63	25	1210	10-32	0,34	1
28	85,07	89,0	63	25	1210	10-32	0,37	1
30	91,12	94,7	63	25	1210	10-32	0,39	1
38	115,34	119,5	70	25	1210	10-32	0,65	1
45	136,55	140,7	70	25	1210	10-32	1,01	1
76	230,49	235,1	83	25	1210	10-32	1,84	6

\*z76 material = GJL-200

### 08B1 Zs 7,2

Number of teeth, Z	PCD, [mm]	TCD, [mm]	Dn, [mm]	Ln, [mm]	Taper bush size	Bore range [mm]	Weight, [kg]	Execution
15	61,08	65,5	46	22	1008	10-25	0,16	1
16	65,10	69,5	52	22	1108	10-28	0,20	1
17	69,12	73,6	59,5	25	1210	10-32	0,22	1
18	73,14	77,8	60	25	1210	10-32	0,27	1
19	77,16	81,7	63	25	1210	10-32	0,33	1
20	81,18	85,8	71	25	1610	10-42	0,27	1
21	85,21	89,7	71	25	1610	10-42	0,36	1
22	89,24	93,8	76	25	1610	10-42	0,36	1
23	93,27	98,2	76	25	1610	10-42	0,50	1
24	97,30	101,8	76	25	1610	10-42	0,53	1
25	101,33	105,8	76	25	1610	10-42	0,56	1
26	105,36	110,0	76	25	1610	10-42	0,60	1
27	109,40	114,0	76	25	1610	10-42	0,63	1
28	113,44	118,0	90	32	2012	16-50	0,77	1
30	121,50	126,1	90	32	1610	10-42	0,91	1
38	153,80	159,0	102	32	2012	16-50	1,25	1
45	182,10	188,0	100	44	2012	16-50	1,68	1
57	230,54	236,0	110	44	2012	16-50	2,78	6
76	307,32	312,0	110	44	2012	16-50	3,81	6

\*z57- z76 material = GJL-200

### 10B1 Zs 9,1

Number of teeth, Z	PCD, [mm]	TCD, [mm]	Dn, [mm]	Ln, [mm]	Taper bush size	Bore range [mm]	Weight, [kg]	Execution
13	66,34	73,0	46	22	1008	10-25	0,23	1
14	71,34	78,0	52	22	1108	10-28	0,27	1
15	76,36	83,0	63	25	1210	10-32	0,30	1
16	81,37	88,0	70	25	1610	10-42	0,38	1
17	86,39	93,0	71	25	1610	10-42	0,38	1
18	91,42	98,3	75	25	1610	10-42	0,43	1
19	96,45	103,3	76	25	1610	10-42	0,54	1
20	101,48	108,4	76	25	1610	10-42	0,61	1
21	106,52	113,4	76	25	1610	10-42	0,65	1
22	111,55	118,0	76	25	1610	10-42	0,72	1
23	116,58	123,4	76	25	1610	10-42	0,77	1
24	121,62	128,3	90	32	2012	16-50	0,98	1
25	126,66	134,0	90	32	2012	16-50	1,05	1
26	131,70	139,0	90	32	2012	16-50	1,11	1
27	136,74	144,0	90	32	2012	16-50	1,17	1
28	141,80	148,7	90	32	2012	16-50	1,29	1
30	151,87	158,8	90	32	2012	16-50	1,40	1
38	192,24	199,2	102	32	2012	16-50	2,43	1
45	227,60	235,0	100	32	2012	16-50	3,55	1
57	288,18	296,0	130	51	2012	16-50	4,28	6

\*z57 material = GJL-200

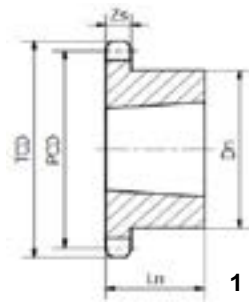
### 12B1 Zs 11,1

Number of teeth, Z	PCD, [mm]	TCD, [mm]	Dn, [mm]	Ln, [mm]	Taper bush size	Bore range [mm]	Weight, [kg]	Execution
13	79,60	87,5	60	25	1210	10-32	0,35	1
14	85,61	93,6	67	25	1610	10-42	0,40	1
15	91,62	99,8	70	25	1610	10-42	0,44	1
16	97,65	105,5	71	25	1610	10-42	0,53	1
17	103,67	111,5	76	25	1610	10-42	0,66	1
18	109,71	117,9	90	32	2012	16-50	0,86	1
19	115,74	123,9	90	32	2012	16-50	0,94	1
20	121,78	130,0	90	32	2012	16-50	1,04	1
21	127,82	136,0	102	44	2517	18-65	1,24	1
22	133,86	141,8	108	44	2517	18-65	1,60	1
23	139,90	148,1	108	44	2517	18-65	1,70	1
24	145,95	153,9	108	44	2517	18-65	1,81	1
25	151,99	160,0	108	44	2517	18-65	1,93	1
26	158,04	165,9	108	44	2517	18-65	2,04	1
27	164,09	172,3	108	44	2517	18-65	2,14	1
28	170,13	178,3	108	44	2517	18-65	2,37	1
30	182,25	190,5	108	44	2517	18-65	2,60	1
38	230,69	239,0	108	44	2517	18-65	3,93	1
45	273,10	282,5	124	44	2517	18-65	5,52	1
57	348,71	355,9	124	44	2517	18-65	6,48	6

\*z57 material = GJL-200

## Item no. example

16BL1 19  
 No. of teeth  
 ISO Standard and bushing execution

**16B**

1" x 17,02 mm  
 25,4 x 17,02 mm  
 Roller dia: 15,88 mm  
 Material: C45  
 Hardened teeth: No  
 Welded hub: No

**24B**

1"1/2 x 1"mm  
 38,1 x 25,4 mm  
 Roller dia: 25,4 mm  
 Material: C45  
 Hardened teeth: No  
 Welded hub: N

**20B**

1"1/4 x 3/4"mm  
 31,75 x 19,56 mm  
 Roller dia: 19,05 mm  
 Material: C45  
 Hardened teeth: No  
 Welded hub: N

**16B1 Zs 16,2**

Number of teeth, Z	PCD, [mm]	TCD, [mm]	Dn, [mm]	Ln, [mm]	Taper bush size	Bore range [mm]	Weight, [kg]	Execution
13	106,12	117,0	78	25	1615	14-42	0,98	1
14	114,15	125,0	78	25	1610	10-42	1,14	1
15	122,17	133,0	78	25	1610	10-42	1,30	1
16	130,20	141,0	90	32	2012	16-50	1,40	1
17	138,23	149,0	90	32	2012	16-50	1,59	1
18	146,27	157,0	108	45	2517	18-65	2,10	1
19	154,32	165,2	108	45	2517	18-65	2,29	1
20	162,37	173,2	108	45	2517	18-65	2,60	1
21	170,42	181,2	108	45	2517	18-65	2,81	1
22	178,48	189,3	108	45	2517	18-65	3,10	1
23	186,54	197,5	108	45	2517	18-65	3,38	1
24	194,60	205,5	108	45	2517	18-65	3,70	1
25	202,66	213,5	108	45	2517	18-65	3,97	1
26	210,72	221,6	108	45	2517	18-65	4,26	1
27	218,79	229,6	108	45	2517	18-65	4,55	1
28	226,85	237,7	108	45	2517	18-65	5,26	1
30	243,00	254,0	139	51	3020	28-75	5,97	1
38	307,59	320,7	130	51	3020	28-75	8,73	1
45	364,10	377,1	140	51	3020	28-75	12,49	1
57	461,08	474,0	130	51	3020	28-75	13,87	6
76	614,64	627,0	130	51	3020	28-75	22,63	6

\*z57- z76 material = GJL-200

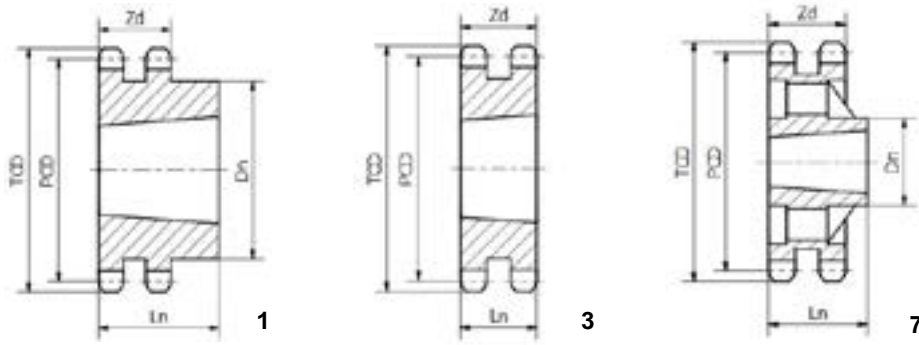
**20B1 Zs 18,5**

Number of teeth, Z	PCD, [mm]	TCD, [mm]	Dn, [mm]	Ln, [mm]	Taper bush size	Bore range [mm]	Weight, [kg]	Execution
13	132,65	147,8	90	32	2012	16-50	1,50	1
15	152,71	167,0	110	44	2517	18-65	3,39	1
17	172,79	187,9	110	44	2517	18-65	5,07	1
19	192,90	208,1	110	44	2517	18-65	6,75	1
21	213,03	228,2	120	44	2517	18-65	7,70	1
23	233,17	248,3	120	44	2517	18-65	8,78	1
25	252,32	268,5	120	44	2517	18-65	9,50	1
30	303,75	318,9	160	51	3020	28-75	11,60	1
38	384,48	399,6	160	51	3020	28-75	15,80	6

\*z38 material = GJL-200

**24B1 Zs 24,1**

Number of teeth, Z	PCD, [mm]	TCD, [mm]	Dn, [mm]	Ln, [mm]	Taper bush size	Bore range [mm]	Weight, [kg]	Execution
13	159,18	174,2	110	44	2517	18-65	2,77	1
15	183,25	198,2	120	44	2517	18-65	4,20	1
17	207,35	222,3	140	51	3020	28-75	5,40	1
19	231,48	246,5	140	51	3020	28-75	6,85	1
21	256,65	270,6	140	51	3020	28-75	8,52	1
25	304,00	319,0	160	51	3020	28-75	13,33	1
30	364,50	379,5	160	51	3020	28-75	19,00	1



Item no. example

08BL2 19  
 No. of teeth  
 ISO Standard and bushing execution

**06B**

3/8" x 7/32"  
 9,525 x 5,72 mm  
 Roller dia: 6,35 mm  
 Material: C45  
 Hardened teeth: No  
 Welded hub: No

**08B**

1/2" x 5/16"  
 12,7 x 7,75 mm  
 Roller dia: 8,51 mm  
 Material: C45  
 Hardened teeth: No  
 Welded hub: No

**10B**

5/8" x 3/8"  
 15,875 x 9,65 mm  
 Roller dia: 10,61 mm  
 Material: C45  
 Hardened teeth: No  
 Welded hub: No

**12B**

3/4" x 7/16"  
 19,05 x 11,68 mm  
 Roller dia: 12,07 mm  
 Material: C45  
 Hardened teeth: No  
 Welded hub: No

**06B2 Zd 15,4**

Number of teeth, Z	PCD, [mm]	TCD, [mm]	Dn, [mm]	Ln, [mm]	Taper bush size	Bore range [mm]	Weight, [kg]	Execution
17	51,83	55,3	43	22	1008	10-25	0,11	2
19	57,87	61,3	47	22	1008	10-25	0,18	2
20	60,89	64,6	48	22	1008	10-25	0,22	2
21	63,91	68,0	49	22	1008	10-25	0,16	2
22	66,93	70,6	52	22	1108	10-28	0,28	2
23	69,95	73,5	59	25	1210	10-32	0,27	2
25	76,00	80,0	64	25	1210	10-32	0,37	2
27	82,05	86,0	64	25	1210	10-32	0,50	2
38	115,34	119,5	76	25	1610	10-42	1,03	2
57	172,91	176,9	75	25	1610	10-42	1,16	7

\*z57 material = GJL-200

**08B2 Zd 21**

Number of teeth, Z	PCD, [mm]	TCD, [mm]	Dn, [mm]	Ln, [mm]	Taper bush size	Bore range [mm]	Weight, [kg]	Execution
15	61,08	65,5	48	22	1008	10-25	0,22	2
16	65,10	69,9	50	22	1108	10-28	0,22	2
17	69,12	73,6	56	25	1210	10-32	0,23	2
18	73,14	78,0	60	25	1210	10-32	0,30	2
19	77,16	81,7	64	25	1210	10-32	0,38	2
20	81,19	86,0	66	25	1610	10-42	0,45	2
21	85,21	89,7	71	25	1610	10-42	0,50	2
22	89,24	94,1	76	25	1610	10-42	0,55	2
23	93,27	98,2	79	25	1610	10-42	0,62	2
25	101,33	105,8	87	32	2012	16-50	0,72	2
27	109,40	114,0	87	32	2012	16-50	0,92	2
28	113,42	118,3	87	32	2012	16-50	1,10	2
30	121,50	126,1	87	32	2012	16-50	1,24	2
38	153,80	158,6	100	32	2012	16-50	2,50	2
57	230,54	236,4	111	32	2012	16-50	3,64	7
76	307,33	313,9	111	32	2012	16-50	5,09	7

\*z57-z76 material = GJL-200

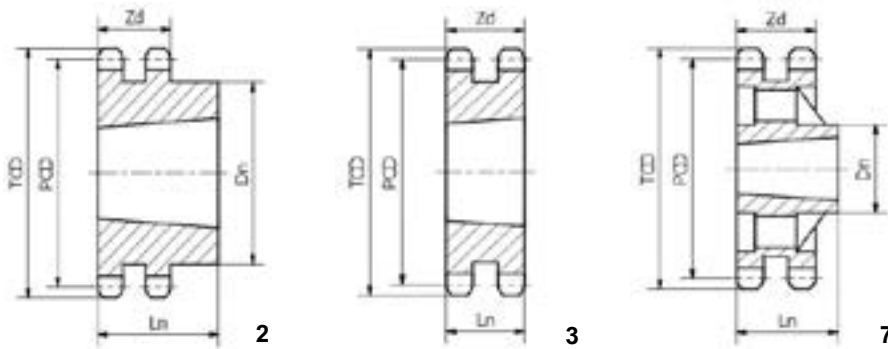
**10B2 Zd 25,5**

Number of teeth, Z	PCD, [mm]	TCD, [mm]	Dn, [mm]	Ln, [mm]	Taper bush size	Bore range [mm]	Weight, [kg]	Execution
15	76,36	83,0	-	25,5	1210	10-32	0,38	3
17	86,39	93,0	-	25,5	1610	10-42	0,47	3
18	91,42	98,3	-	25,5	1610	10-42	0,60	3
19	96,45	103,3	-	25,5	1610	10-42	0,72	3
20	101,48	108,4	-	25,5	1610	10-42	0,87	3
21	106,52	113,4	-	25,5	1610	10-42	1,01	3
22	111,55	118,0	-	25,5	1610	10-42	1,18	3
23	116,58	123,4	-	25,5	1610	10-42	1,35	3
24	121,62	128,3	90	32	2012	16-50	1,45	2
25	126,66	134,0	90	32	2012	16-50	1,55	2
30	151,87	158,8	90	32	2012	16-50	2,63	2

**12B2 Zd 30,3**

Number of teeth, Z	PCD, [mm]	TCD, [mm]	Dn, [mm]	Ln, [mm]	Taper bush size	Bore range [mm]	Weight, [kg]	Execution
15	91,62	99,8	71	30,3	1610	10-42	0,68	3
16	97,65	105,5	-	30,3	1610	10-42	0,89	3
17	103,67	111,5	-	30,3	1610	10-42	1,14	3
18	109,71	117,9	90	32	2012	16-50	1,18	2
19	115,74	123,9	90	32	2012	16-50	1,24	2
21	127,82	136,0	108	44	2517	18-65	1,68	2
23	139,90	148,1	108	44	2517	18-65	2,24	2
24	145,95	153,9	108	44	2517	18-65	2,54	2
25	151,99	160,0	108	44	2517	18-65	2,87	2
26	158,04	165,9	108	44	2517	18-65	3,17	2
27	167,08	172,3	108	44	2517	18-65	3,55	2
28	170,13	178,3	108	44	2517	18-65	4,10	2
30	182,25	190,5	108	44	2517	18-65	4,62	2
38	230,69	239,0	142	51	3020	28-75	8,11	2





Item no. example

16BL2 19

No. of teeth

ISO Standard and  
bushing execution**16B**

1" x 17,02 mm  
25,4 x 17,02 mm  
Roller dia: 15,88 mm  
Material: C45  
Hardened teeth: No  
Welded hub: No

**24B**

1 1/2" x 1" mm  
38,1 x 25,4 mm  
Roller dia: 25,4 mm  
Material: C45  
Hardened teeth: No  
Welded hub: No

**16B2 Zd 47,7**

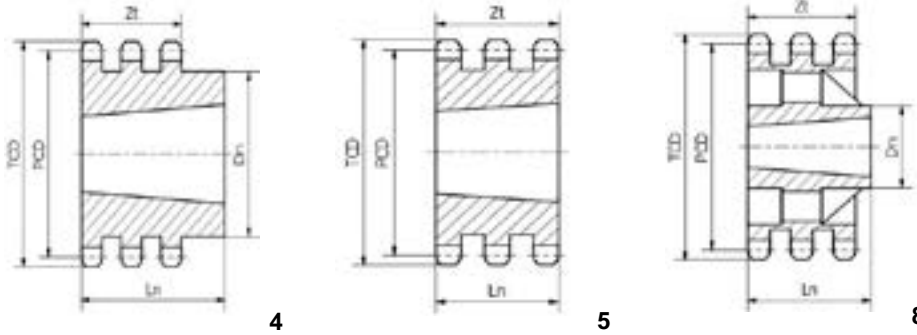
Number of teeth, Z	PCD, [mm]	TCD, [mm]	Dn, [mm]	Ln, [mm]	Taper bush size	Bore range [mm]	Weight, [kg]	Execution
15	122,17	133,0	-	47,7	2012	16-50	2,11	3
16	130,20	141,0	-	47,7	2517	18-65	2,25	3
17	138,23	149,0	-	47,7	2517	18-65	2,53	3
18	146,27	157,0	-	47,7	2517	18-65	3,10	3
19	154,32	165,2	-	47,7	2517	18-65	3,80	3
20	162,37	173,2	-	47,7	2517	18-65	4,10	3
21	170,42	181,2	140	51	3020	28-75	4,15	2
22	178,48	189,3	140	51	3020	28-75	4,90	2
23	186,54	197,5	140	51	3020	28-75	5,69	2
24	194,60	205,5	140	51	3020	28-75	6,00	2
25	202,66	213,5	140	51	3020	28-75	6,38	2
30	243,00	254,0	140	76	3030	35-75	13,50	2
38	307,58	320,7	160	76	3030	35-75	14,94	7
57	461,08	474,0	175	89	3535	35-90	22,00	7

\*z36-z57 material = GJL-200

**24B2 Zd 54,6**

Number of teeth, Z	PCD, [mm]	TCD, [mm]	Dn, [mm]	Ln, [mm]	Taper bush size	Bore range [mm]	Weight, [kg]	Execution
19	231,49	245,5	160	76	3030	35-75	14,80	2
21	255,65	270,5	160	76	3030	35-75	19,50	2
38	461,39	476,5	175	89	3535	35-90	44,00	7

\*z38 material = GJL-200



Item no. example

08BL3 23  
 ——— No. of teeth  
 ——— ISO Standard and bushing execution

**06B**  
 3/8" x 7/32"  
 9,525 x 5,72 mm  
 Roller dia: 6,35 mm  
 Material: C45  
 Hardened teeth: No  
 Welded hub: No

**08B**  
 1/2" x 5/16"  
 12,7 x 7,75 mm  
 Roller dia: 8,51 mm  
 Material: C45  
 Hardened teeth: No  
 Welded hub: No

**12B**  
 3/4" x 7/16"  
 19,05 x 11,68 mm  
 Roller dia: 12,07 mm  
 Material: C45  
 Hardened teeth: No  
 Welded hub: No

**16B**  
 1" x 17,02 mm  
 25,4 x 17,02 mm  
 Roller dia: 15,88 mm  
 Material: C45  
 Hardened teeth: No  
 Welded hub: No

**06B3 Zd 25,6**

Number of teeth, Z	PCD, [mm]	TCD, [mm]	Dn, [mm]	Ln, [mm]	Taper bush size	Bore range [mm]	Weight, [kg]	Execution
17	51,83	55,5	-	25,6	1008	10-25	0,15	5
19	57,86	61,6	-	25,6	1008	10-25	0,24	5
21	63,90	67,6	-	25,6	1008	10-25	0,34	5
23	69,95	73,7	-	25,6	1210	10-32	0,30	5
25	75,99	79,7	-	25,6	1210	10-32	0,41	5
27	82,04	85,7	-	25,6	1210	10-32	0,55	5
30	91,12	94,8	79	38	1615	14-42	0,88	4
38	115,34	119,0	90	38	1615	14-42	1,75	4

**08B3 Zd 34,9**

Number of teeth, Z	PCD, [mm]	TCD, [mm]	Dn, [mm]	Ln, [mm]	Taper bush size	Bore range [mm]	Weight, [kg]	Execution
17	69,11	74,5	-	34,9	1210	11-32	0,35	5
19	77,16	81,7	62	38	1215	11-32	0,61	4
21	85,21	89,7	70	38	1615	14-42	0,65	4
23	93,27	98,2	70	38	1615	14-42	0,93	4
25	101,33	105,8	-	34,9	2012	16-50	0,85	5
27	109,40	114,0	-	34,9	2012	16-50	1,18	5
30	121,49	126,9	-	34,9	2012	16-50	1,73	5
38	153,80	158,6	-	34,9	2012	16-50	3,53	5

**12B3 Zd 49,8**

Number of teeth, Z	PCD, [mm]	TCD, [mm]	Dn, [mm]	Ln, [mm]	Taper bush size	Bore range [mm]	Weight, [kg]	Execution
15	91,62	99,8	-	49,8	1615	14-42	1,11	5
17	103,67	111,5	-	49,8	1615	14-42	1,75	5
19	115,74	123,9	-	49,8	2012	16-50	1,99	5
21	127,82	136,0	-	49,8	2517	18-65	2,09	5
23	139,90	148,1	-	49,8	2517	18-65	3,00	5
25	151,99	160,0	-	49,8	2517	18-65	3,98	5
27	167,08	172,3	140	51	3020	28-75	3,90	4
30	182,25	190,5	140	51	3020	28-75	5,64	4
38	230,69	239,0	140	51	3020	28-75	11,58	4
57	345,81	355,9	160	51	3020	28-75	13,23	8

**16B3 Zd 79,6**

Number of teeth, Z	PCD, [mm]	TCD, [mm]	Dn, [mm]	Ln, [mm]	Taper bush size	Bore range [mm]	Weight, [kg]	Execution
17	138,23	149,0	-	79,6	2517	18-65	4,29	5
19	154,32	165,2	-	79,6	3030	35-75	4,36	5
21	170,42	181,2	-	79,6	3030	35-75	6,69	5
23	186,54	197,5	159	89	3535	35-90	7,80	4
25	202,66	213,5	175	89	3535	35-90	10,93	4
27	218,79	230,4	175	89	3535	35-90	14,06	4
30	243,00	254,0	175	89	3535	35-90	19,10	4
38	307,58	320,7	175	89	3535	35-90	21,65	8

\*z38 material = GJL-200

\*z57 material = GJL-200



Item no. example tum

2012 1 1/2  
 └───┬─── Keyway inch  
 └───┬─── Bush nr

Item no. example mm

2517 50  
 └───┬─── Keyway inch  
 └───┬─── Bush nr

Conical clamping bush in cast iron that has finished shaft holes with keyways. The main surface treatment a phosphate conversion coating. The wedge tracks follow the standard SS 2305. We can offer sizes from 1008-5050.

In the table specified "Torque values" you find values for transmittable torque without Key, in the measure of Nm.

For those with mark\* shall following safet rules be applied: light load/weight factor 2, heavy weight factor 4.

Bushings with shaft holes in inches have keyways according to the british standard 46:Pt1

Bush Size	No. of screws	Hex, socket size [mm]	Large end diameter [mm]	Length [mm]	Material [mm]	Weight [mm]
1008	2	3	35	22	Cast Iron	0,1
1108	2	3	38	22	Cast Iron	0,1
1210	2	5	48	25	Cast Iron	0,2
1215	2	5	48	38	Cast Iron	0,3
1310	2	5	51	25	Cast Iron	0,3
1610	2	5	57	25	Cast Iron	0,3
1615	2	5	57	38	Cast Iron	0,5
2012	2	6	57	32	Cast Iron	0,7
2517	2	6	70	45	Cast Iron	1,5
3020	2	8	86	51	Cast Iron	2,7
3030	3	8	108	76	Cast Iron	3,6
3525	3	10	108	65	Cast Iron	3,8
3535	3	10	127	89	Cast Iron	5,0
4030	3	12	127	76	Cast Iron	5,6
4040	3	12	146	102	Cast Iron	7,7
4535	3	14	162	89	Cast Iron	7,5
4545	3	14	162	114	Cast Iron	10
5040	3	14	178	102	Cast Iron	11,1
5050	3	14	178	127	Cast Iron	14

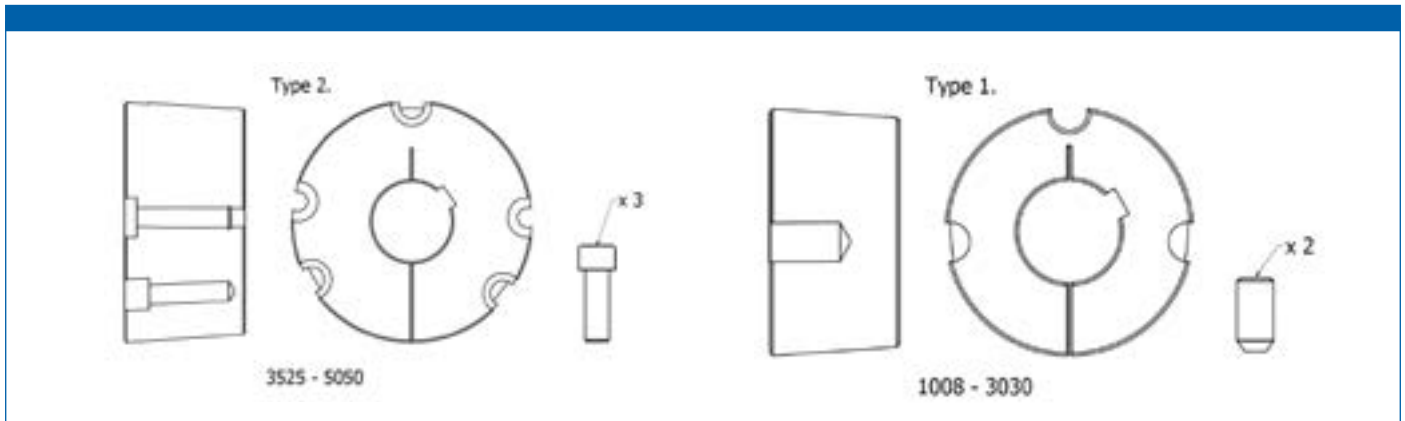


Table for measurement in millimeter

Bore [mm]	Keyway width [mm]	Keyway depth [mm]	Bush Size																		
			1008	1108	1210	1215	1310	1610	1615	2012	2517	3020	3030	3525	3535	4030	4040	4535	4545	5040	5050
11	4	1,8	x	x	x	x		x													
12	4	1,8	x	x	x	x		x													
14	5	2,3	x	x	x	x	x	x	x												
15	5	2,3	x	x	x	x	x	x	x												
16	5	2,3	x	x	x	x	x	x	x												
18	6	2,8	x	x	x	x	x	x	x	x											
19	6	2,8	x	x	x	x	x	x	x	x											
20	6	2,8	x	x	x	x	x	x	x	x											
22	6	2,8	x	x	x	x	x	x	x	x											
24	8	3,3	x*	x	x	x	x	x	x	x											
25	8	3,3	x*	x	x	x	x	x	x	x											
28	8	1,3		x*	x	x	x	x	x	x											
30	8	3,3			x	x	x	x	x	x	x										
32	10	3,3			x	x	x	x	x	x	x	x									
35	10	3,3					x	x	x	x	x	x	x	x							
38	10	3,3						x	x	x	x	x	x	x							
40	12	3,3						x	x	x	x	x	x	x	x	x					
42	12	3,3						x*	x	x	x	x	x	x	x	x					
45	14	3,8								x	x	x	x	x	x	x					
48	14	3,8								x	x	x	x	x	x	x					
50	14	3,8								x	x	x	x	x	x	x					
55	16	4,3									x	x	x	x	x	x	x	x			
60	18	4,4									x	x	x	x	x	x	x	x			
65	18	4,4									x	x	x	x	x	x	x	x			
70	20	4,9										x	x	x	x	x	x	x	x	x	x
75	20	4,9										x	x	x	x	x	x	x	x	x	x
80	22	5,4												x	x	x	x	x	x	x	x
85	22	5,4												x	x	x	x	x	x	x	x
90	25	5,4												x	x	x	x	x	x	x	x
100	28	6,4												x		x	x	x	x	x	x
105	28	6,4													x		x	x	x	x	x
110	28	6,4													x		x	x	x	x	x
115	32	5,4														x*		x		x	x
120	32	7,4																x		x	x
125	32	7,4																x		x	x
Type			1	1	1	1	1	1	1	1	1	2	2	2	2	2	2	2	2	2	2
Screw dimensions			1/4" x 1/2"	1/4" x 1/2"	3/8" x 5/8"	3/8" x 5/8"	3/8" x 5/8"	3/8" x 5/8"	7/16" x 7/8"	1/2" x 1"	5/8" x 1 1/4"	5/8" x 1 1/4"	1/2" x 1 1/2"	1/2" x 1 1/2"	5/8" x 1 3/4"	5/8" x 1 3/4"	3/4" x 2"	3/4" x 2"	7/8" x 2 1/4"	7/8" x 2 1/4"	

Shaftholes marked \* are only available in short bushing performance.

\* Dimensions with 2,0 shallower keyways. Make sure to control that enough clearance exist over the key.

Table for measurement in inches

Bore [Inch]	Keyway width [Inch]	Keyway depth [Inch]	Bush Size																		
			1008	1108	1210	1215	1310	1610	1615	2012	2517	3020	3030	3525	3535	4030	4040	4535	4545	5040	5050
1/2	1/8	1/16	x	x	x				x												
3/4	3/16	3/32	x	x	x				x		x	x									
1	1/4	1/8	x	x	x				x		x	x									
3/8	1/8	1/16		x																	
7/8	1/4	1/8		x	x				x		x	x	x								
1 1/4	5/16	1/8			x				x	x	x										
1 1/8	5/16	1/8			x				x		x	x									
1 1/2	3/8	1/8							x		x	x	x								
1 7/16	3/16	3/32							x		x		x								
1 3/8	3/8	1/8									x										
1 5/8	7/16	5/32									x	x	x								
1 7/8	1/2	5/32										x	x								
2 1/4	5/8	7/32										x									
2 1/8	5/8	7/32										x	x								
2 15/16	3/4	1/4											x								
2 3/16	5/8	7/32											x								
2 3/8	5/8	7/32															x				
2 7/8	3/4	1/4															x				
3 3/8	7/8	5/16															x				
Type			1	1	1	1	1	1	1	1	1	1	2	2	2	2	2	2	2	2	2
Screw dimensions B.S.W			1/4" x 1/2"	1/4" x 1/2"	3/8" x 5/8"	3/8" x 5/8"	3/8" x 5/8"	3/8" x 5/8"	3/8" x 5/8"	7/16" x 7/8"	1/2" x 1"	5/8" x 1 1/4"	5/8" x 1 1/4"	1/2" x 1 1/2"	1/2" x 1 1/2"	5/8" x 1 3/4"	5/8" x 1 3/4"	3/4" x 2"	3/4" x 2"	7/8" x 2 1/4"	7/8" x 2 1/4"

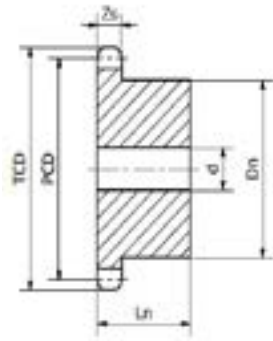
Torque Values

Bush size	Shaft hole Diameter [mm]	Values for transmittable torque without key [Nm]	Values for tightening [Nm]
1008	12	29	5,6
	19	51	
	24	66	
1108	12	28	5,6
	19	49	
	24	64	
	28	79	
1210/15	16	82	20
	19	105	
	24	142	
	32	210	
1610/15	19	98	20
	24	135	
	38	240	
	42	265	
2012	24	165	31
	38	310	
	42	340	
	48	400	
	50	420	
2517/25	24	220	48
	38	320	
	42	430	
	48	510	
	55	600	
	60	670	

3020/30	38	520	90
	48	730	
	55	890	
	60	970	
	75	1300	
3525/35	42	1000	113
	60	1580	
	75	2150	
	90	2600	
	100*	3075	
4030/40	48	1700	170
	60	2300	
	75	3900	
	100	4400	
	115*	5150	
4535/45	55	2500	192
	75	3900	
	100	5500	
	110	6300	
	125*	6625	
5040/50	75	3950	271
	100	5650	
	125	7370	
	130*	7725	

# Sprockets in Stainless steel

According to ISO 606, DIN 8187



Item no. example

10B1 15 SS  
 └───┬───┬─── Stainless steel  
 No. of teeth  
 ISO Standard

## 06B1 Zs 5,3

Number of teeth, z	PCD [mm]	TCD [mm]	d [mm]	Dn [mm]	Ln [mm]	Weight [kg]
13	39,8	43,5	8	28	25	0,13
14	42,58	46,5	8	31	25	0,16
15	45,81	49,5	8	34	25	0,18
16	48,82	52,5	10	37	28	0,28
17	51,83	55,5	10	40	28	0,28
18	54,85	58,6	10	43	28	0,33
19	57,87	61,6	10	45	28	0,36
20	60,89	64,6	10	46	28	0,39
21	63,91	67,6	12	48	28	0,42
23	69,95	73,7	12	52	28	0,5
25	76	79,7	12	57	28	0,6
30	91,12	94,8	12	60	30	0,72

## 08B1 Zs 7,2

Number of teeth, z	PCD [mm]	TCD [mm]	d [mm]	Dn [mm]	Ln [mm]	Weight [kg]
12	49,07	53,9	10	33	28	0,21
13	53,06	57,9	10	37	28	0,26
14	57,07	61,9	10	41	28	0,32
15	61,09	65,9	10	45	28	0,38
16	65,1	69,9	12	50	28	0,46
17	69,11	74	12	52	28	0,51
18	73,14	78	12	56	28	0,59
19	77,16	82	12	60	28	0,67
20	81,19	86	12	64	28	0,76
21	85,22	90,1	14	68	28	0,85
23	93,27	98,1	14	70	28	0,94
25	101,33	106,2	14	70	28	1,01
30	121,5	126,3	16	80	30	1,46

## 10B1 Zs 9,1

Number of teeth, z	PCD [mm]	TCD [mm]	d [mm]	Dn [mm]	Ln [mm]	Weight [kg]
13	66,32	73,2	12	47	30	0,46
14	71,34	78,2	12	52	30	0,56
15	76,36	83,2	12	57	30	0,67
16	81,37	88,3	12	60	30	0,76
17	86,39	93,3	12	60	30	0,88
18	91,42	98,3	14	70	30	1,01
19	96,45	103,3	14	70	30	1,15
20	101,49	108,4	14	75	30	1,21
21	106,52	113,4	16	75	30	1,35
23	116,58	123,5	16	80	30	1,47
25	126,66	133,6	16	80	30	1,6
30	151,87	158,8	20	90	35	2,41

## 12B1 Zs 11,1

Number of teeth, z	PCD [mm]	TCD [mm]	d [mm]	Dn [mm]	Ln [mm]	Weight [kg]
13	79,59	87,8	16	58	35	0,8
14	85,61	93,8	16	64	35	0,97
15	91,63	99,8	16	70	35	1,16
16	97,65	105,8	16	75	35	1,34
17	103,67	111,9	16	80	35	1,53
18	109,71	117,9	16	80	35	1,62
19	115,75	123,9	16	80	35	1,7
20	121,78	130	16	80	35	1,8
21	127,82	136	20	90	40	2,35
23	139,9	148,1	20	90	40	2,56
25	152	160,2	20	90	40	2,8

## 16B1 Zs 16,2

Number of teeth, z	PCD [mm]	TCD [mm]	d [mm]	Dn [mm]	Ln [mm]	Weight [kg]
12	98,14	109,7	16	69	40	1,43
13	106,12	117,7	16	78	40	1,77
14	114,15	125,7	16	84	40	2,08
15	12,17	133,7	16	92	40	2,46
16	130,2	141,8	20	100	45	3,14
17	138,22	149,8	20	100	45	3,34
18	146,28	157,8	20	100	45	3,56
19	154,33	165,9	20	100	45	3,78
20	162,38	173,9	20	100	45	4,03
21	170,43	182	20	110	50	5,14

### 06B

3/8" x 7/32"  
 9,525 x 5,72 mm  
 Roller dia: 6,35 mm  
 Material: AISI 304 L  
 Hardened teeth: No

### 08B

1/2" X 5/16"  
 12,7 X 7,75 mm  
 Roller dia: 8,51 mm  
 Material: AISI 304 L  
 Hardened teeth: No

### 10B

5/8" x 3/8"  
 15,875 x 965 mm  
 Roller dia: 10,16 mm  
 Material: AISI 304 L  
 Hardened teeth: No

### 12B

3/4" x 7/16"  
 19,05 x 11,68 mm  
 Roller dia: 12,07 mm  
 Material: AISI 304 L  
 Hardened teeth: No

### 16B

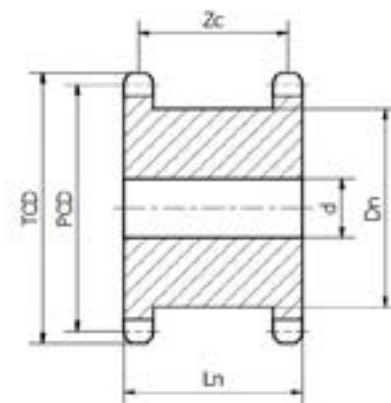
1" x 17,02 mm  
 25,4 x 17,02 mm  
 Roller dia: 15,88 mm  
 Material: AISI 304 L  
 Hardened teeth: No



# Sprockets for simplex chain

According to ISO 606, DIN 8187

Chain	Number of teeth, z	PCD [mm]	TCD [mm]	Dy [mm]	d [mm]	Ln [mm]	Zc [mm]	Weight, [kg]	Material
<b>06B1</b> 3/8" x 7/32"	13	39,8	43,5	29	10	23	17,7	0,14	C45
	14	42,8	46,5	32	10	23	17,7	0,17	C45
	15	45,81	49,5	35	10	23	17,7	0,2	C45
	16	48,82	52,5	38	12	23	17,7	0,23	C45
	17	51,83	55,5	41	12	23	17,7	0,26	C45
	18	54,85	58,69	44	12	23	17,7	0,3	C45
	19	57,87	61,6	47	12	23	17,7	0,34	C45
	20	60,89	64,6	50	15	23	17,7	0,38	C45
	21	63,91	67,6	53	15	23	17,7	0,43	C45
	23	69,95	73,7	60	15	23	17,7	0,54	C45
	25	76	79,7	66	15	23	17,7	0,65	C45
<b>08B1</b> 1/2" x 5/16"	12	49,07	53,9	36	15	30	22,8	0,27	C45
	13	53,06	57,9	40	15	30	22,8	0,33	C45
	14	57,07	61,9	44	15	30	22,8	0,4	C45
	15	61,09	65,9	48	15	30	22,8	0,47	C45
	16	65,1	69,9	52	15	30	22,8	0,55	C45
	17	69,1	74,3	56	15	30	22,8	0,64	C45
	18	73,14	78	60	15	30	22,8	0,73	C45
	19	77,16	82	64	15	30	22,8	0,84	C45
	20	81,9	86	68	15	30	22,8	0,93	C45
	21	85,2	90,1	72	15	30	22,8	1,03	C45
	23	93,27	98,1	80	15	30	22,8	1,28	C45
25	101,33	106,2	88	15	30	22,8	1,54	C45	
<b>10B1</b> 5/8" x 3/8"	12	61,34	68,2	45	15	34	24,9	0,51	C45
	13	66,32	66,32	50	15	34	24,9	0,62	C45
	14	71,34	71,34	55	15	34	24,9	0,74	C45
	15	76,36	76,36	60	15	34	24,9	0,87	C45
	16	81,37	81,37	65	15	34	24,9	1,02	C45
	17	86,39	86,39	70	15	34	24,9	1,17	C45
	18	91,42	91,42	75	15	34	24,9	1,34	C45
	19	96,45	96,45	80	20	34	24,9	1,49	C45
	20	101,49	101,49	85	20	34	24,9	1,68	C45
	21	106,52	106,52	90	20	34	24,9	1,88	C45
	23	116,58	116,58	100	20	34	24,9	2,3	C45
25	126,66	126,66	110	20	34	24,9	2,77	C45	
<b>12B1</b> 3/4" x 7/16"	12	73,6	81,8	53	20	44	32,9	0,91	C45
	13	79,59	87,8	59	20	44	32,9	1,12	C45
	14	85,61	93,8	65	20	44	32,9	1,33	C45
	15	91,63	99,8	71	20	44	32,9	1,57	C45
	16	97,65	105,8	77	20	44	32,9	1,84	C45
	17	103,67	111,9	83	20	44	32,9	2,12	C45
	18	109,71	117,9	89	20	44	32,9	2,42	C45
	19	115,75	123,9	95	20	44	32,9	2,75	C45
	20	121,78	130	101	20	44	32,9	3,09	C45
	21	127,82	136	107	25	44	32,9	3,42	C45
	23	139,9	148,1	119	25	44	32,9	4,21	C45
25	152	160,2	131	25	44	32,9	5,07	C45	
<b>16B1</b> 1" x 17,02 mm	12	98,14	109,7	72	20	68	51,8	2,58	C45
	13	106,12	117,7	80	20	68	51,8	3,14	C45
	14	114,15	125,7	88	20	68	51,8	3,76	C45
	15	122,174	133,7	96	20	68	51,8	4,44	C45
	16	130,2	141,8	104	25	68	51,8	5,09	C45
	17	138,22	149,8	112	25	68	51,8	5,87	C45
	18	146,28	157,8	120	25	68	51,8	6,7	C45
	19	154,33	165,9	128	30	68	51,8	7,53	C45
	21	170,43	182	144	30	68	51,8	9,48	C45



Item no. example

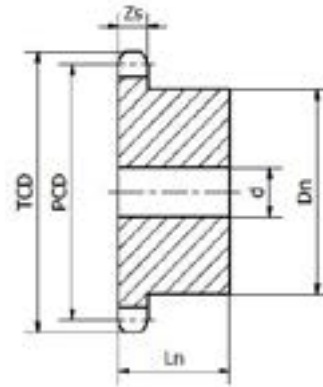
2X 06B Z15

└─── No. of teeth  
└─── ISO Standard  
└─── Double simple

# Sprockets with hardened teeth

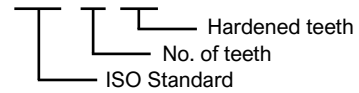
According to ISO 606

Chain	Number of teeth, Z	PCD [mm]	TCD [mm]	d [mm]	Dn [mm]	Ln [mm]	Weight, [kg]	Material
06B1 3/8" x 7/32"	13	39,8	43,5	8	28	25	0,13	C45
	14	42,8	46,5	8	31	25	0,16	C45
	15	45,81	49,5	8	34	25	0,19	C45
	16	48,82	52,5	10	37	28	0,24	C45
	17	51,83	55,5	10	40	28	0,28	C45
	18	54,85	58,6	10	43	28	0,33	C45
	19	57,87	61,6	10	45	28	0,36	C45
	20	60,89	64,6	10	46	28	0,39	C45
	21	63,9	67,6	12	48	28	0,42	C45
	22	66,93	70,6	12	50	28	0,46	C45
	23	69,95	72,7	12	52	28	0,5	C45
	24	72,97	76,7	12	54	28	0,54	C45
	25	76	79,7	12	57	28	0,6	C45
30	91,12	94,8	12	60	30	0,72	C45	
08B1 1/2" x 5/16"	13	53,06	57,9	10	37	28	0,26	C45
	14	57,07	61,9	10	41	28	0,32	C45
	15	61,09	65,9	10	45	28	0,38	C45
	16	65,1	69,9	12	50	28	0,46	C45
	17	69,11	74	12	52	28	0,51	C45
	18	73,14	78	12	56	28	0,59	C45
	19	77,16	82	12	60	28	0,67	C45
	20	81,19	86	12	64	28	0,76	C45
	21	85,22	90,1	14	68	28	0,85	C45
	23	93,27	98,1	14	70	28	0,95	C45
25	101,33	106,2	14	70	28	1,01	C45	
30	121,5	126,3	16	80	30	1,46	C45	
10B1 5/8" x 3/8"	13	66,32	73,2	12	47	30	0,46	C45
	14	71,34	78,2	12	52	30	0,56	C45
	15	76,36	83,2	12	57	30	0,67	C45
	16	81,37	88,3	12	60	30	0,76	C45
	17	86,39	93,3	12	60	30	0,88	C45
	18	91,42	98,3	14	70	30	1,01	C45
	19	96,45	103,3	14	70	30	1,15	C45
	20	101,49	108,4	14	75	30	1,21	C45
	21	106,52	113,4	16	75	30	1,36	C45
	23	116,58	123,5	16	80	30	1,47	C45
25	126,66	133,6	16	80	30	1,6	C45	
30	151,87	158,8	20	90	35	2,41	C45	
12B1 3/4" x 7/16"	13	79,59	87,8	16	58	35	0,8	C45
	14	85,61	93,8	16	64	35	0,97	C45
	15	91,63	99,8	16	70	35	1,16	C45
	16	97,65	105,8	16	75	35	1,34	C45
	17	103,67	111,9	16	80	35	1,53	C45
	18	109,71	117,9	16	80	35	1,62	C45
	19	115,75	123,9	16	80	35	1,7	C45
	20	121,78	130	16	80	35	1,8	C45
	21	127,82	136	20	90	40	2,35	C45
	23	139,9	148,1	20	90	40	2,56	C45
	25	152	160,2	20	90	40	2,8	C45
	30	182,25	190,4	20	95	40	3,63	C45



Item no. example

10B1 13 IND



These sprockets are available in multistrand on request.

16B1 1" x 17,02 mm	12	97,14	109,7	16	69	40	1,43	C45
	13	106,12	117,7	16	78	40	1,77	C45
	14	114,15	125,7	16	84	40	2,08	C45
	15	122,17	133,7	16	92	40	2,46	C45
	16	130,2	141,8	16	100	45	3,14	C45
	17	138,22	149,8	20	100	45	3,33	C45
	18	146,28	157,8	20	100	45	3,56	C45
	19	154,33	165,9	20	100	45	3,78	C45
	20	162,37	173,9	20	100	45	4,03	C45
	21	170,43	182	20	110	50	5,01	C45
	23	186,53	198,1	20	110	50	5,56	C45
	24	194,59	206,2	20	110	50	5,86	C45
	25	202,66	214,2	20	110	50	6,16	C45
30	243	254,6	20	120	50	8,38	C45	
20B1 1 1/4" x 3/4"	13	159,15	174,2	25	114	50	3,3	C45
	14	171,22	186,2	25	128	50	3,9	C45
	15	183,26	198,2	25	140	50	4,6	C45
	16	195,3	210,3	25	140	55	5,3	C45
	17	207,34	222,3	25	140	55	5,7	C45
	18	219,42	234,3	25	140	55	6	C45
	19	231,49	246,5	25	140	55	6,5	C45
	20	243,57	258,6	25	140	55	6,9	C45
	21	255,65	270,6	25	150	60	8,9	C45
	23	279,8	294,8	25	150	60	10	C45
	25	304	319	25	150	60	11,1	C45
	30	364,5	379,5	30	160	60	13,2	C45