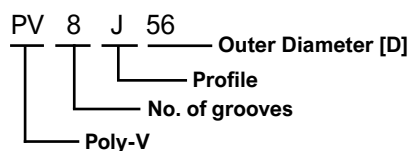


Item no. example

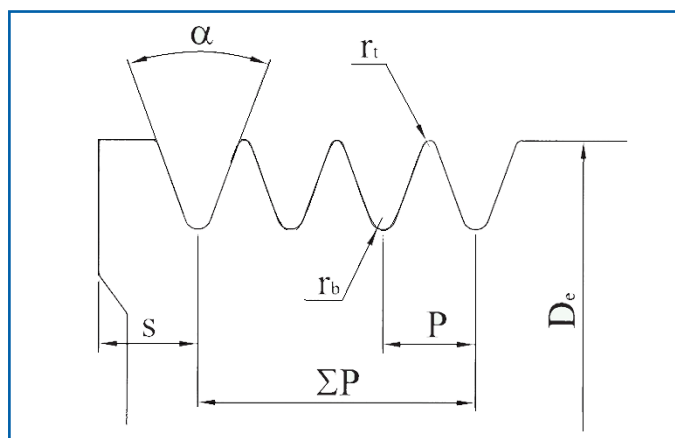


The quality of the multi-grooved pulleys is one of the factors ensuring the multiple V-ribbed belt drive functions optimally. They should therefore be manufactured to DIN 7867/ ISO 9982 to ensure optimal running. Jens S has profiles J and L in stock. Profiles K and M are available on request.

Our solid pulleys are made in steel. Pulleys with taper bush ( $D \geq 50$ ) are made in the material GG25.

For CAD drawings regarding multirib pulleys click [here](#).

Profile		PJ	PK	PL
Rib Pitch. p	mm	2,34	3,56	4,7
Static balanced at 1500 rpm	ISO1940	G6,3	G6,3	G6,3
$\alpha^\circ$		$40 \pm 0,5$	$40 \pm 0,5$	$40 \pm 0,5$
$r_t$	min. [mm]	0,20	0,25	0,40
$r_b$	min. [mm]	0,40	0,50	0,40

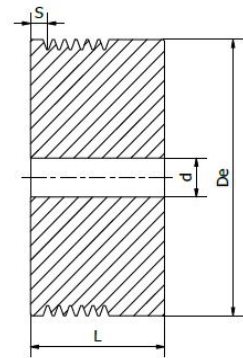


Profile J					
No. of grooves	4	6	8	10	12
$W \pm 0,5$	20,5	28,5	36	42	49
S	4,91	5,35	5,54	4,98	5,42

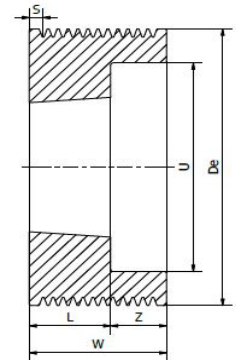
Profile L					
No. of grooves	4	8	12	16	20
$W \pm 0,5$	13,5	23	32,5	42	52
S	3,24	3,31	3,38	3,45	3,77

Profile K						
No. of grooves	4	8	10	12	16	20
$W \pm 0,5$	39	48	57	67	86	105
S	4,91	7,55	7,35	7,65	7,75	7,85

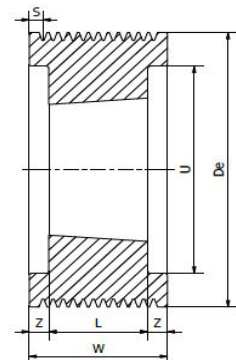
PJ												
D [mm]	Item no Jens S	No. Of grooves	Taper bush	Bore range [mm]	d [mm]	Execution	L [mm]	W [mm]	Z [mm]	M [mm]	U [mm]	Weight kg
20	PV4J20	4	-	-	5	1	22,5	13,5	-	-	-	0,04
	PV8J20	8	-	-	5	1	32	23	-	-	-	0,06
	PV12J20	12	-	-	5	1	41,5	32,5	-	-	-	0,07
	PV16J20	16	-	-	5	1	51	42	-	-	-	0,09
	PV20J20	20	-	-	5	1	61	52	-	-	-	-
25	PV4J25	4	-	-	5	1	22,5	13,5	-	-	-	0,07
	PV8J25	8	-	-	5	1	32	23	-	-	-	0,1
	PV12J25	12	-	-	5	1	41,5	32,5	-	-	-	0,12
	PV16J25	16	-	-	5	1	51	42	-	-	-	0,15
	PV20J25	20	-	-	5	1	61	52	-	-	-	-
30	PV4J30	4	-	-	9,5	1	22,5	13,5	-	-	-	0,1
	PV8J30	8	-	-	9,5	1	32	23	-	-	-	0,13
	PV12J30	12	-	-	9,5	1	41,5	32,5	-	-	-	0,17
	PV16J30	16	-	-	9,5	1	51	42	-	-	-	0,21
	PV20J30	20	-	-	9,5	1	61	52	-	-	-	-
35	PV4J35	4	-	-	9,5	1	22,5	13,5	-	-	-	0,14
	PV8J35	8	-	-	9,5	1	32	23	-	-	-	0,19
	PV12J35	12	-	-	9,5	1	41,5	32,5	-	-	-	0,24
	PV16J35	16	-	-	9,5	1	51	42	-	-	-	0,29
	PV20J35	20	-	-	9,5	1	61	52	-	-	-	-
40	PV4J40	4	-	-	12	1	22,5	13,5	-	-	-	0,18
	PV8J40	8	-	-	12	1	32	23	-	-	-	0,25
	PV12J40	12	-	-	12	1	41,5	32,5	-	-	-	0,31
	PV16J40	16	-	-	12	1	51	42	-	-	-	0,38
	PV20J40	20	-	-	12	1	61	52	-	-	-	-
45	PV4J45	4	-	-	12	1	22,5	13,5	-	-	-	0,23
	PV8J45	8	-	-	12	1	32	23	-	-	-	0,32
	PV12J45	12	-	-	12	1	41,5	32,5	-	-	-	0,41
	PV16J45	16	-	-	12	1	51	42	-	-	-	0,5
	PV20J45	20	-	-	12	1	61	52	-	-	-	-
50	PV4J50	4	-	-	12	1	22,5	13,5	-	-	-	0,29
	PV8J50	8	-	-	12	1	32	23	-	-	-	0,4
	PV12J50	12	-	-	12	1	41,5	32,5	-	-	-	0,52
	PV16J50	16	-	-	12	1	51	42	-	-	-	0,63
	PV20J50	20	-	-	12	1	61	52	-	-	-	-
56	PV4J56	4	1108	10-28	-	7	23	13,5	9,5	50	-	0,17
	PV8J56	8	1108	10-28	-	3	23	23	-	-	-	0,19
	PV12J56	12	-	-	12	1	41,5	32,5	-	-	-	0,66
	PV16J56	16	-	-	12	1	51	42	-	-	-	0,81
	PV20J56	20	-	-	12	1	61	52	-	-	-	-
60	PV4J60	4	1108	10-28	-	7	23	13,5	9,5	50	-	0,21
	PV8J60	8	1108	10-28	-	3	23	23	-	-	-	0,25
	PV12J60	12	1108	10-28	-	2	23	32,5	9,5	-	45	0,32
	PV16J60	16	-	-	12	1	51	42	-	-	-	0,94
	PV20J60	20	-	-	12	1	61	52	-	-	-	-
63	PV4J63	4	1108	10-28	-	7	23	13,5	9,5	50	-	0,24
	PV8J63	8	1108	10-28	-	3	23	23	-	-	-	0,3
	PV12J63	12	1108	10-28	-	2	23	32,5	9,5	-	45	0,39
	PV16J63	16	-	-	12	1	51	42	-	-	-	1,04
	PV20J63	20	-	-	12	1	61	52	-	-	-	-
67	PV4J67	4	1108	10-28	-	7	23	13,5	9,5	50	-	0,27
	PV8J67	8	1108	10-28	-	3	23	23	-	-	-	0,36
	PV12J67	12	1108	10-28	-	2	23	32,5	9,5	-	51	0,45
	PV16J67	16	-	-	12	1	51	42	-	-	-	1,2
	PV20J67	20	-	-	12	1	61	52	-	-	-	-
71	PV4J71	4	1108	10-28	-	7	23	13,5	9,5	60	-	0,37
	PV8J71	8	1108	10-28	-	3	23	23	-	-	-	0,43
	PV12J71	12	1108	10-28	-	2	23	32,5	9,5	-	55	0,52
	PV16J71	16	1215	11-32	-	3	42	42	-	-	55	0,6
	PV20J71	20	1215	11-32	-	2	42	52	10	-	55	-



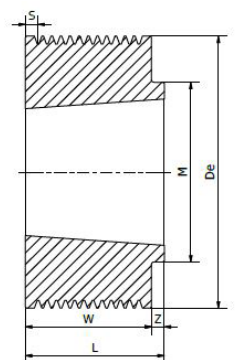
1



2

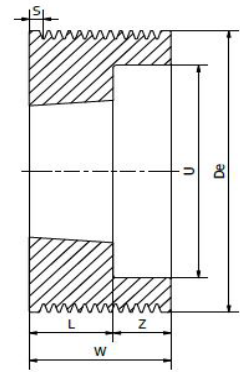


4

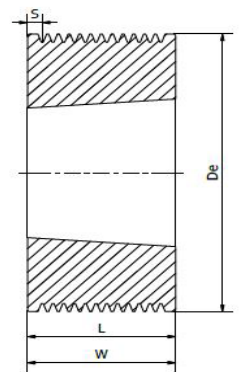


7

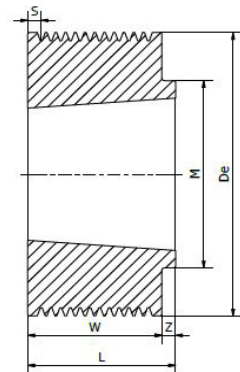
PJ												
D [mm]	Item no Jens S	No. Of grooves	Taper bush	Bore range [mm]	d [mm]	Execution	L [mm]	W [mm]	Z [mm]	M [mm]	U [mm]	Weight kg
75	PV4J75	4	1108	10-28	-	7	23	13,5	9,5	60	-	0,42
	PV8J75	8	1108	10-28	-	3	23	23	-	-	-	0,51
	PV12J75	12	1210	10-32	-	2	26	32,5	9,5	-	59	0,53
	PV16J75	16	1610	10-42	-	2	26	42	16	-	59	0,47
	PV20J75	20	1615	14-42	-	2	42	52	10	-	59	-
80	PV4J80	4	1310	14-35	-	7	26	13,5	12,5	70	-	0,42
	PV8J80	8	1310	14-35	-	7	26	23	3	70	-	0,48
	PV12J80	12	1610	10-42	-	2	26	32,5	6,5	-	64	0,49
	PV16J80	16	1610	10-42	-	2	26	42	16	-	64	0,59
	PV20J80	20	1615	14-42	-	2	42	52	10	-	64	-
85	PV4J85	4	1310	14-35	-	7	26	13,5	12,5	70	-	0,48
	PV8J85	8	1310	14-35	-	7	26	23	3	70	-	0,58
	PV12J85	12	1610	10-42	-	2	26	32,5	6,5	-	69	0,61
	PV16J85	16	1610	10-42	-	2	26	42	16	-	69	0,72
	PV20J85	20	1615	14-42	-	2	42	52	10	-	69	-
90	PV4J90	4	1610	10-42	-	7	26	13,5	12,5	82	-	0,6
	PV8J90	8	1610	10-42	-	7	26	23	3	82	-	0,65
	PV12J90	12	1610	10-42	-	2	26	32,5	6,5	-	74	0,73
	PV16J90	16	1610	10-42	-	2	26	42	16	-	74	0,86
	PV20J90	20	1615	14-42	-	2	42	52	10	-	74	-
95	PV4J95	4	1610	10-42	-	7	26	13,5	12,5	82	-	0,67
	PV8J95	8	1610	10-42	-	7	26	23	3	82	-	0,77
	PV12J95	12	1610	10-42	-	2	26	32,5	6,5	-	79	0,88
	PV16J95	16	1610	10-42	-	2	26	42	16	-	79	1
	PV20J95	20	1615	14-42	-	2	42	52	10	-	79	-
100	PV4J100	4	1610	10-42	-	7	26	13,5	12,5	82	-	0,74
	PV8J100	8	1610	10-42	-	7	26	23	3	82	-	0,89
	PV12J100	12	1610	10-42	-	2	26	32,5	6,5	-	82	1,04
	PV16J100	16	1610	10-42	-	2	26	42	16	-	82	1,19
	PV20J100	20	1615	14-42	-	2	42	52	10	-	82	-
106	PV4J106	4	1610	10-42	-	7	26	13,5	12,5	88	-	0,91
	PV8J106	8	1610	10-42	-	7	26	23	3	88	-	1,07
	PV12J106	12	1610	10-42	-	2	26	32,5	6,5	-	88	1,23
	PV16J106	16	1610	10-42	-	2	26	42	16	-	88	1,39
	PV20J106	20	1615	14-42	-	2	42	52	10	-	88	-
112	PV4J112	4	1610	10-42	-	7	26	13,5	12,5	90	-	1,03
	PV8J112	8	1610	10-42	-	7	26	23	3	90	-	1,24
	PV12J112	12	1610	10-42	-	2	26	32,5	6,5	-	94	1,42
	PV16J112	16	1610	10-42	-	2	26	42	16	-	94	1,59
	PV20J112	20	1615	14-42	-	2	42	52	10	-	94	-
118	PV4J118	4	1610	10-42	-	7	26	13,5	12,5	90	-	1,13
	PV8J118	8	1610	10-42	-	7	26	23	3	90	-	1,42
	PV12J118	12	2012	16-50	-	2	32	32,5	0,5	-	98	1,56
	PV16J118	16	2012	16-50	-	2	32	42	10	-	98	1,76
	PV20J118	20	2012	16-50	-	2	32	52	20	-	98	-
125	PV4J125	4	1610	10-42	-	8	26	13,5	12,5	90	109	1,13
	PV8J125	8	1610	10-42	-	8	26	23	3	90	109	1,32
	PV12J125	12	2012	16-50	-	2	32	32,5	0,5	-	105	1,87
	PV16J125	16	2012	16-50	-	2	32	42	10	-	105	2,08
	PV20J125	20	2517	18-65	-	2	45	52	7	-	105	-
132	PV4J132	4	1610	10-42	-	8	26	13,5	12,5	90	116	1,21
	PV8J132	8	1610	10-42	-	8	26	23	3	90	116	1,42
	PV12J132	12	2012	16-50	-	2	32	32,5	0,5	-	112	1,19
	PV16J132	16	2012	16-50	-	2	32	42	10	-	112	2,42
	PV20J132	20	2517	18-65	-	2	45	52	7,0	-	112	-
140	PV4J140	4	1610	10-42	-	8	26	13,5	12,5	90	124	1,31
	PV8J140	8	1610	10-42	-	8	26	23	3	90	124	1,54
	PV12J140	12	2517	18-65	-	7	45	32,5	12,5	120	-	2,69
	PV16J140	16	2517	18-65	-	7	45	42	3	120	-	2,93
	PV20J140	20	2517	18-65	-	2	45	52	-	-	124	-



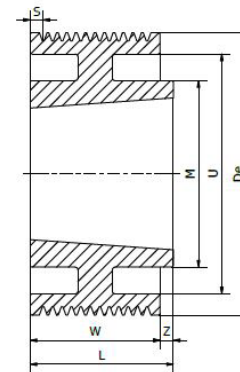
2



3

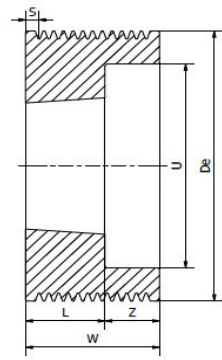


7

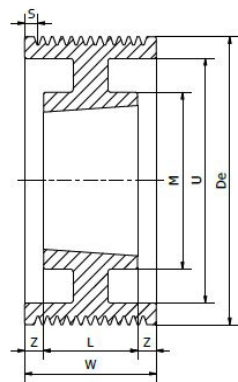


8

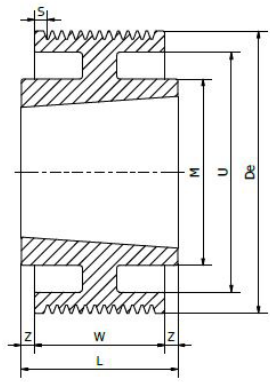
PJ												
D [mm]	Item no Jens S	No. Of grooves	Taper bush	Bore range [mm]	d [mm]	Execution	L [mm]	W [mm]	Z [mm]	M [mm]	U [mm]	Weight kg
160	PV4J160	4	2012	16-50	-	8	32	13,5	18,5	110	144	2
	PV8J160	8	2012	16-50	-	8	32	23	9	110	144	2,27
	PV12J160	12	2517	18-65	-	8	45	32,5	12,5	120	140	3,8
	PV16J160	16	2517	18-65	-	8	45	42	3	120	140	4,39
	PV20J160	20	2517	18-65	-	2	45	52	-	-	140	-
180	PV4J180	4	2012	16-50	-	6	32	13,5	9,25	110	164	2,31
	PV8J180	8	2012	16-50	-	6	32	23	4,5	110	164	2,64
	PV12J180	12	2517	18-65	-	6	45	32,5	6,25	120	160	3,75
	PV16J180	16	2517	18-65	-	6	45	42	1,5	120	160	4,67
	PV20J180	20	2517	18-65	-	5	45	52	-	120	160	-
200	PV4J200	4	2012	16-50	-	6	32	13,5	9,25	110	185	2,63
	PV8J200	8	2012	16-50	-	6	32	23	4,5	110	185	3
	PV12J200	12	2517	18-65	-	6	45	32,5	6,25	120	180	4,36
	PV16J200	16	2517	18-65	-	6	45	42	1,5	120	180	5,7
	PV20J200	20	2517	18-65	-	5	45	52	-	120	180	-
224	PV4J224	4	2012	16-50	-	6	32	13,5	9,25	110	208	3,09
	PV8J224	8	2012	16-50	-	6	32	23	4,5	110	208	3,57
	PV12J224	12	2517	18-65	-	6	45	32,5	6,25	120	204	5,18
	PV16J224	16	2517	18-65	-	6	45	42	1,5	120	204	5,22
	PV20J224	20	2517	18-65	-	5	45	52	-	120	204	-
250	PV4J250	4	2012	16-50	-	9	32	13,5	9,25	110	234	2,65
	PV8J250	8	2012	16-50	-	9	32	23	4,5	110	234	3,1
	PV12J250	12	2517	18-65	-	6	45	32,5	6,25	120	230	5,44
	PV16J250	16	2517	18-65	-	6	45	42	1,5	120	230	6,1
	PV20J250	20	2517	18-65	-	5	45	52	-	120	230	-
280	PV4J280	4	2012	16-50	-	9	32	13,5	9,25	110	264	2,9
	PV8J280	8	2012	16-50	-	9	32	23	4,5	110	264	3,3
	PV12J280	12	2517	18-65	-	9	45	32,5	6,25	120	260	4,75
	PV16J280	16	2517	18-65	-	9	45	42	1,5	120	260	5,35
	PV20J280	20	2517	18-65	-	10	45	52	-	120	260	-
315	PV4J315	4	2012	16-50	-	9	32	13,5	9,25	110	299	3,45
	PV8J315	8	2012	16-50	-	9	32	23	4,5	110	299	4,1
	PV12J315	12	2517	18-65	-	9	45	32,5	6,25	120	295	6,26
	PV16J315	16	2517	18-65	-	9	45	42	1,5	120	295	9,75
	PV20J315	20	2517	18-65	-	10	45	52	-	120	295	-
355	PV4J355	4	2517	18-65	-	9	45	13,5	15,7	120	339	4,7
	PV8J355	8	2517	18-65	-	9	45	23	11	120	339	5,15
	PV12J355	12	2517	18-65	-	9	45	32,5	6,25	120	335	7
	PV16J355	16	3020	28-75	-	9	52	42	5	146	335	10,35
	PV20J355	20	3020	28-75	-	10	52	52	-	146	335	-
400	PV4J400	4	2517	18-65	-	9	45	13,5	15,7	120	380	5,45
	PV8J400	8	2517	18-65	-	9	45	23	11	120	380	6,36
	PV12J400	12	2517	18-65	-	9	45	32,5	6,25	120	380	7,65
	PV16J400	16	3020	28-75	-	9	52	42	5	146	380	9,45
	PV20J400	20	3020	28-75	-	10	52	52	-	146	380	-



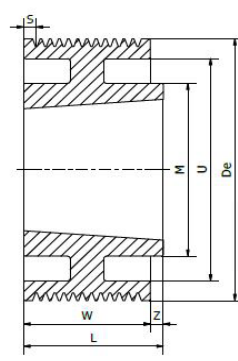
2



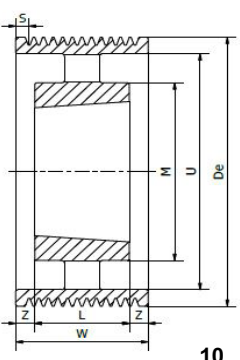
5



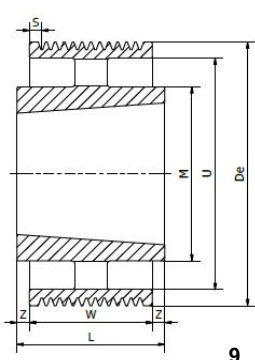
6



8

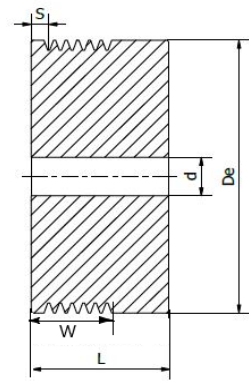


10

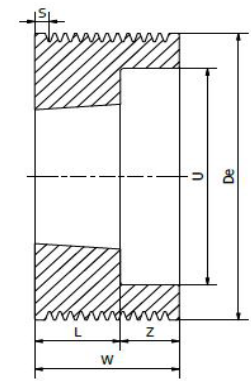


9

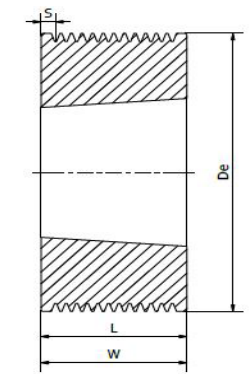
PK												
D [mm]	Item no Jens S.	No. Of grooves	Taper bush	Bore range [mm]	d [mm]	Execution	L [mm]	W [mm]	Z [mm]	M [mm]	U [mm]	Weight kg
50	PV4K50	4	-	-	12	1	32	20,5	-	-	-	-
	PV6K50	6	-	-	12	1	40	28,5	-	-	-	0,5
	PV8K50	8	-	-	12	1	48	36	-	-	-	-
	PV10K50	10	-	-	12	1	54	42	-	-	-	0,7
	PV12K50	12	-	-	12	1	61	49	-	-	-	-
56	PV4K56	4	1108	44497	-	3	20,5	20,5	-	-	-	-
	PV6K56	6	-	-	12	1	40	28,5	-	-	-	0,7
	PV8K56	8	-	-	12	1	48	36	-	-	-	-
	PV10K56	10	-	-	12	1	54	42	-	-	-	0,9
	PV12K56	12	-	-	12	1	61	49	-	-	-	-
60	PV4K60	4	1108	44497	-	3	20,5	20,5	-	-	-	-
	PV6K60	6	1108	44497	-	2	22	28,5	6,5	-	45	0,3
	PV8K60	8	-	-	12	1	48	36	-	-	-	-
	PV10K60	10	-	-	12	1	54	42	-	-	-	1,1
	PV12K60	12	-	-	12	1	61	49	-	-	-	1,18
63	PV4K63	4	1108	44497	-	3	20,5	20,5	-	-	-	-
	PV6K63	6	1108	44497	-	2	22	28,5	6,5	-	45	-
	PV8K63	8	-	-	12	1	48	36	-	-	-	-
	PV10K63	10	-	-	12	1	54	42	-	-	-	-
	PV12K63	12	-	-	12	1	61	49	-	-	-	-
67	PV4K67	4	1108	44497	-	3	20,5	20,5	-	-	-	-
	PV6K67	6	1108	44497	-	2	22	28,5	6,5	-	51	0,5
	PV8K67	8	-	-	12	1	48	36	-	-	-	1,17
	PV10K67	10	-	-	12	1	54	42	-	-	-	1,2
	PV12K67	12	-	-	12	1	61	49	-	-	-	-
71	PV4K71	4	1108	44497	-	3	20,5	20,5	-	-	-	0,51
	PV6K71	6	1108	44497	-	2	23	28,5	5,5	-	55	0,5
	PV8K71	8	1210	10-32	-	2	26	36	10	-	55	0,71
	PV10K71	10	1215	11-32	-	3	42	42	-	-	-	0,6
	PV12K71	12	1215	11-32	-	2	42	49	7	-	55	-
75	PV4K75	4	1108	44497	-	3	20,5	20,5	-	-	-	-
	PV6K75	6	1210	10-32	-	2	26	28,5	2,5	-	59	0,5
	PV8K75	8	1210	10-32	-	2	26	36	10	-	59	-
	PV10K75	10	1215	11-32	-	3	42	42	-	-	-	0,8
	PV12K75	12	1215	11-32	-	2	42	49	7	-	59	1,19
80	PV4K80	4	1210	10-32	-	7	26	20,5	5,5	70	-	0,75
	PV6K80	6	1210	10-32	-	2	26	28,5	2,5	-	64	0,6
	PV8K80	8	1210	10-32	-	2	26	36	10	-	64	-
	PV10K80	10	1215	11-32	-	3	42	42	-	-	-	0,9
	PV12K80	12	1215	11-32	-	2	42	49	7	-	64	1,38
85	PV4K85	4	1210	10-32	-	7	26	20,5	5,5	70	-	-
	PV6K85	6	1210	10-32	-	2	26	28,5	2,5	-	69	0,7
	PV8K85	8	1210	10-32	-	2	26	36	10	-	69	1,06
	PV10K85	10	1215	11-32	-	3	42	42	-	-	-	1,1
	PV12K85	12	1215	11-32	-	2	42	49	7	-	69	1,58
90	PV4K90	4	1210	10-32	-	7	26	20,5	5,5	82	-	1
	PV6K90	6	1210	10-32	-	2	26	28,5	2,5	-	74	0,82
	PV8K90	8	1210	10-32	-	2	26	36	10	-	74	-
	PV10K90	10	1215	11-32	-	3	42	42	-	-	-	1,3
	PV12K90	12	1215	11-32	-	2	42	49	7	90	-	-
95	PV4K95	4	1610	10-42	-	7	26	20,5	5,5	90	-	1,05
	PV6K95	6	1610	10-42	-	2	26	28,5	2,5	-	79	0,81
	PV8K95	8	1610	10-42	-	2	26	36	10	-	79	-
	PV10K95	10	1615	14-42	-	3	42	42	-	-	-	1,3
	PV12K95	12	1615	14-42	-	2	42	49	7	-	79	-
100	PV4K100	4	1610	10-42	-	7	26	20,5	5,5	90	-	1,16
	PV6K100	6	1610	10-42	-	2	26	28,5	2,5	-	82	1
	PV8K100	8	1610	10-42	-	2	26	36	10	-	82	-
	PV10K100	10	1615	14-42	-	3	42	42	-	-	-	1,5
	PV12K100	12	1615	14-42	-	2	42	49	7	-	82	2,1



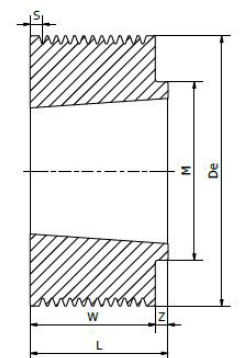
1



2

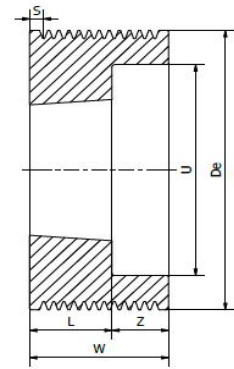


3

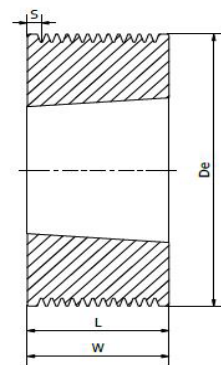


7

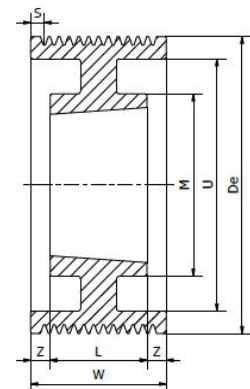
PK												
D [mm]	Item no Jens S.	No. Of grooves	Taper bush	Bore range [mm]	d [mm]	Execution	L [mm]	W [mm]	Z [mm]	M [mm]	U [mm]	Weight kg
106	PV4K106	4	1610	10-42	-	7	26	20,5	5,5	90	-	-
	PV6K106	6	1610	10-42	-	2	26	28,5	2,5	-	88	1,1
	PV8K106	8	1610	10-42	-	2	26	36	10	-	88	-
	PV10K106	10	1615	14-42	-	3	42	42	-	-	-	1,8
	PV12K106	12	1615	14-42	-	2	42	49	7	-	88	2,4
112	PV4K112	4	1610	10-42	-	7	26	20,5	5,5	90	-	1,46
	PV6K112	6	1610	10-42	-	2	26	28,5	2,5	-	94	1,3
	PV8K112	8	1610	10-42	-	2	26	36	10	-	94	-
	PV10K112	10	1615	14-42	-	3	42	42	-	-	-	2,1
	PV12K112	12	1615	14-42	-	2	42	49	7	-	94	2,72
118	PV4K118	4	1610	10-42	-	7	26	20,5	5,5	90	-	-
	PV6K118	6	2012	16-50	-	7	32	28,5	3,5	110	-	1,3
	PV8K118	8	2012	16-50	-	2	32	36	4	-	98	-
	PV10K118	10	2012	16-50	-	2	32	42	10	-	98	1,73
	PV12K118	12	2012	16-50	-	2	32	49	17	-	98	2,44
125	PV4K125	4	1610	10-42	-	8	26	20,5	5,5	90	109	1,57
	PV6K125	6	2012	16-50	-	7	32	28,5	3,5	110	-	1,8
	PV8K125	8	2012	16-50	-	2	32	36	4	-	105	-
	PV10K125	10	2012	16-50	-	2	32	42	10	-	105	2
	PV12K125	12	2517	18-65	-	2	45	49	4	-	105	2,96
132	PV4K132	4	1610	10-42	-	8	26	20,5	5,5	90	116	1,68
	PV6K132	6	2012	16-50	-	7	32	28,5	3,5	110	-	2,1
	PV8K132	8	2012	16-50	-	2	32	36	4	-	112	-
	PV10K132	10	2012	16-50	-	2	32	42	10	-	112	3,42
	PV12K132	12	2517	18-65	-	2	45	49	4	-	112	-
140	PV4K140	4	1610	10-42	-	8	26	20,5	5,5	90	124	1,8
	PV6K140	6	2517	18-65	-	7	45	28,5	16,5	120	-	2,6
	PV8K140	8	2517	18-65	-	7	45	36	9	120	-	3,61
	PV10K140	10	2517	18-65	-	7	45	42	3	120	-	2,9
	PV12K140	12	2517	18-65	-	2	45	49	4	-	124	-
150	PV4K150	4	1610	10-42	-	8	26	20,5	5,5	90	134	1,97
	PV6K150	6	2517	18-65	-	7	45	28,5	16,5	120	-	3
	PV8K150	8	2517	18-65	-	7	45	36	9	120	-	-
	PV10K150	10	2517	18-65	-	7	45	42	3	120	-	3,6
	PV12K150	12	2517	18-65	-	2	45	49	4	-	130	4,74
160	PV4K160	4	2012	16-50	-	8	32	20,5	11,5	110	144	2,7
	PV6K160	6	2517	18-65	-	8	45	28,5	16,5	120	140	3
	PV8K160	8	2517	18-65	-	8	45	36	9	120	140	4,1
	PV10K160	10	2517	18-65	-	8	45	42	3	120	140	4,6
	PV12K160	12	2517	18-65	-	2	45	49	4	-	140	5,54
170	PV4K170	4	2012	16-50	-	8	32	20,5	11,5	110	154	2,89
	PV6K170	6	2517	18-65	-	8	45	28,5	16,5	120	150	3,2
	PV8K170	8	2517	18-65	-	8	45	36	9	120	150	4,36
	PV10K170	10	2517	18-65	-	7	45	42	3	120	150	5,1
	PV12K170	12	2517	18-65	-	2	45	49	4	-	150	6,4
180	PV4K180	4	2012	16-50	-	6	32	20,5	5,75	110	164	-
	PV6K180	6	2517	18-65	-	6	45	28,5	8,25	120	160	3,4
	PV8K180	8	2517	18-65	-	6	45	36	4,5	120	160	-
	PV10K180	10	2517	18-65	-	6	45	42	1,5	120	160	4
	PV12K180	12	2517	18-65	-	5	45	49	2	120	160	-



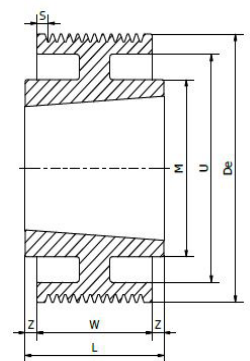
2



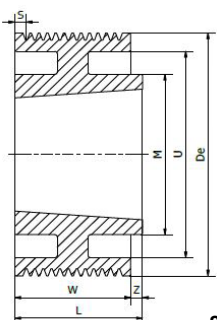
3



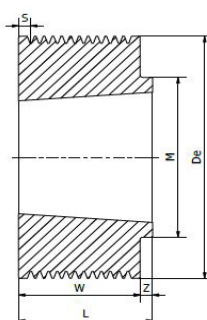
5



6



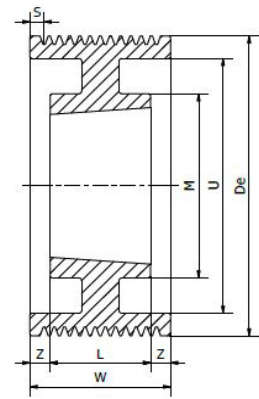
8



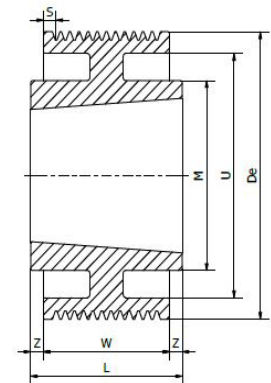
7



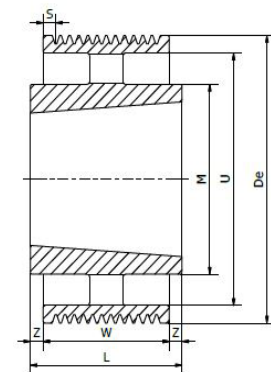
PK												
D [mm]	Item no Jens S.	No. Of grooves	Taper bush	Bore range [mm]	d [mm]	Execution	L [mm]	W [mm]	Z [mm]	M [mm]	U [mm]	Weight kg
190	PV4K190	4	2012	16-50	-	6	32	20,5	5,75	110	174	3,3
	PV6K190	6	2517	18-65	-	6	45	28,5	8,25	120	170	3,7
	PV8K190	8	2517	18-65	-	6	45	36	4,5	120	170	-
	PV10K190	10	2517	18-65	-	6	45	42	1,5	120	170	4,5
	PV12K190	12	2517	18-65	-	5	45	49	2	120	170	-
200	PV4K200	4	2012	16-50	-	6	32	20,5	5,75	110	184	-
	PV6K200	6	2517	18-65	-	6	45	28,5	8,25	120	180	4,85
	PV8K200	8	2517	18-65	-	6	45	36	4,5	120	180	-
	PV10K200	10	2517	18-65	-	6	45	42	1,5	120	180	5,59
	PV12K200	12	2517	18-65	-	5	45	49	2	120	180	-
212	PV4K212	4	2012	16-50	-	6	32	20,5	5,75	110	196	-
	PV6K212	6	2517	18-65	-	6	45	28,5	8,25	120	192	-
	PV8K212	8	2517	18-65	-	6	45	36	4,5	120	192	-
	PV10K212	10	2517	18-65	-	6	45	42	1,5	120	192	-
	PV12K212	12	2517	18-65	-	5	45	49	2	120	192	-
224	PV4K224	4	2012	16-50	-	6	32	20,5	5,75	110	208	-
	PV6K224	6	2517	18-65	-	6	45	28,5	8,25	120	204	-
	PV8K224	8	2517	18-65	-	6	45	36	4,5	120	204	-
	PV10K224	10	2517	18-65	-	6	45	42	1,5	120	204	-
	PV12K224	12	2517	18-65	-	5	45	49	2	120	204	-
236	PV4K236	4	2012	16-50	-	6	32	20,5	5,75	110	220	-
	PV6K236	6	2517	18-65	-	6	45	28,5	8,25	120	216	-
	PV8K236	8	2517	18-65	-	6	45	36	4,5	120	216	-
	PV10K236	10	2517	18-65	-	6	45	42	1,5	120	216	-
	PV12K236	12	2517	18-65	-	5	45	49	2	120	216	-
250	PV4K250	4	2012	16-50	-	9	32	20,5	5,75	110	234	-
	PV6K250	6	2517	18-65	-	6	45	28,5	8,25	120	230	-
	PV8K250	8	2517	18-65	-	6	45	36	4,5	120	230	-
	PV10K250	10	2517	18-65	-	6	45	42	1,5	120	230	-
	PV12K250	12	2517	18-65	-	5	45	49	2	120	230	-
280	PV4K280	4	2012	16-50	-	9	32	20,5	5,75	110	264	-
	PV6K280	6	2517	18-65	-	9	45	28,5	8,25	120	260	-
	PV8K280	8	2517	18-65	-	9	45	36	4,5	120	260	-
	PV10K280	10	3020	28-75	-	9	52	42	5	146	256	-
	PV12K280	12	3020	28-75	-	9	52	49	1,5	146	256	-
315	PV4K315	4	2012	16-50	-	9	32	20,5	5,75	110	299	-
	PV6K315	6	2517	18-65	-	9	45	28,5	8,25	120	295	-
	PV8K315	8	2517	18-65	-	9	45	36	4,5	120	295	-
	PV10K315	10	3020	28-75	-	9	52	42	5	146	285	-
	PV12K315	12	3020	28-75	-	9	52	49	1,5	146	285	-
355	PV4K355	4	2517	18-65	-	9	45	20,5	12,25	120	339	-
	PV6K355	6	2517	18-65	-	9	45	28,5	8,25	120	339	-
	PV8K355	8	3020	28-75	-	9	52	36	8	146	335	-
	PV10K355	10	3020	28-75	-	9	52	42	5	146	335	-
	PV12K355	12	3020	28-75	-	9	52	49	1,5	146	335	-
400	PV4K400	4	2517	18-65	-	9	45	20,5	12,25	120	380	-
	PV6K400	6	2517	18-65	-	9	45	28,5	8,25	120	380	-
	PV8K400	8	3020	28-75	-	9	52	36	8	146	370	-
	PV10K400	10	3020	28-75	-	9	52	42	5	146	370	-
	PV12K400	12	3020	28-75	-	9	52	49	1,5	146	370	-
450	PV4K450	4	2517	18-65	-	9	45	20,5	12,25	120	420	-
	PV6K450	6	2517	18-65	-	9	45	28,5	8,25	120	420	-
	PV8K450	8	3020	28-75	-	9	52	36	8	146	420	-
	PV10K450	10	3020	28-75	-	9	52	42	5	146	420	-
	PV12K450	12	3020	28-75	-	9	52	49	1,5	146	420	-
500	PV4K500	4	2517	18-65	-	9	45	20,5	12,25	120	470	-
	PV6K500	6	2517	18-65	-	9	45	28,5	8,25	120	470	-
	PV8K500	8	3020	28-75	-	9	52	36	8	146	470	-
	PV10K500	10	3020	28-75	-	9	52	42	5	146	470	-
	PV12K500	12	3020	28-75	-	9	52	49	1,5	146	470	-



5

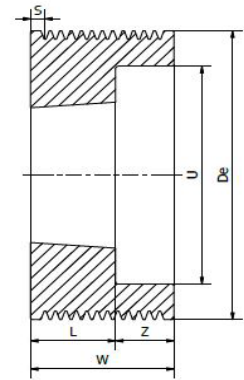


6

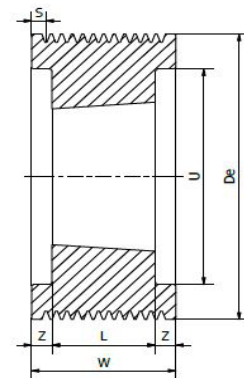


9

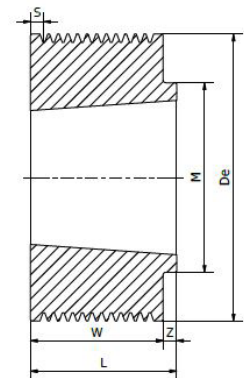
PL												
D [mm]	Item no Jens S.	No. Of grooves	Taper bush	Bore range [mm]	d [mm]	Execution	L [mm]	W [mm]	Z [mm]	M [mm]	U [mm]	Weight kg
75	PV6L75	6	1210	10-32	-	2	26	38,5	12,5	-	56	0,59
	PV8L75	8	1210	10-32	-	2	26	48	22	-	56	0,69
	PV10L75	10	1215	11-32	-	2	42	57	15	-	56	0,49
	PV12L75	12	1215	11-32	-	2	42	67	25	-	56	0,98
80	PV6L80	6	1210	10-32	-	2	26	38,5	12,5	-	56	0,75
	PV8L80	8	1210	10-32	-	2	26	48	22	-	56	0,89
	PV10L80	10	1215	11-32	-	2	42	57	15	-	56	1,11
	PV12L80	12	1215	11-32	-	2	42	67	25	-	56	1,26
85	PV6L85	6	1210	10-32	-	2	26	38,5	12,5	-	61	0,88
	PV8L85	8	1210	10-32	-	2	26	48	22	-	61	1,04
	PV10L85	10	1215	11-32	-	2	42	57	15	-	61	1,32
	PV12L85	12	1215	11-32	-	2	42	67	25	-	61	1,48
90	PV6L90	6	1210	10-32	-	2	26	38,5	12,5	-	66	0,88
	PV8L90	8	1210	10-32	-	2	26	48	22	-	66	1,03
	PV10L90	10	1215	11-32	-	2	42	57	15	-	66	1,29
	PV12L90	12	1215	11-32	-	2	42	67	25	-	66	1,46
95	PV6L95	6	1210	10-32	-	2	26	38,5	12,5	-	71	1,17
	PV8L95	8	1210	10-32	-	2	26	48	22	-	71	1,34
	PV10L95	10	1215	11-32	-	2	42	57	15	-	71	1,77
	PV12L95	12	1215	11-32	-	2	42	67	25	-	71	1,95
100	PV6L100	6	1610	10-42	-	2	26	38,5	12,5	-	76	1,17
	PV8L100	8	1610	10-42	-	2	26	48	22	-	76	1,36
	PV10L100	10	2012	16-50	-	2	32	57	25	-	79	1,25
	PV12L100	12	2012	16-50	-	2	32	67	35	-	79	1,42
106	PV6L106	6	1610	10-42	-	2	26	38,5	12,5	-	82	1,37
	PV8L106	8	1610	10-42	-	2	26	48	22	-	82	1,56
	PV10L106	10	2012	16-50	-	2	32	57	25	-	82	1,57
	PV12L106	12	2012	16-50	-	2	32	67	35	-	82	1,78
112	PV6L112	6	1610	10-42	-	2	26	38,5	12,5	-	88	1,57
	PV8L112	8	1610	10-42	-	2	26	48	22	-	88	1,78
	PV10L112	10	2012	16-50	-	2	32	57	25	-	88	1,83
	PV12L112	12	2012	16-50	-	2	32	67	35	-	88	2,06
118	PV6L118	6	2012	16-50	-	2	32	38,5	6,5	-	94	1,68
	PV8L118	8	2012	16-50	-	2	32	48	16	-	94	1,9
	PV10L118	10	2517	18-65	-	4	45	57	6	-	97	2,36
	PV12L118	12	2517	18-65	-	4	45	67	11	-	97	2,57
125	PV6L125	6	2012	16-50	-	2	32	38,5	6,5	-	101	1,99
	PV8L125	8	2012	16-50	-	2	32	48	16	-	101	2,23
	PV10L125	10	2517	18-65	-	4	45	57	6	-	101	2,25
	PV12L125	12	2517	18-65	-	4	45	67	11	-	101	2,5
132	PV6L132	6	2012	16-50	-	2	32	38,5	6,5	-	108	2,32
	PV8L132	8	2012	16-50	-	2	32	48	16	-	108	2,58
	PV10L132	10	2517	18-65	-	4	45	57	6	-	108	2,72
	PV12L132	12	2517	18-65	-	4	45	67	11	-	108	2,99
140	PV6L140	6	2517	18-65	-	7	45	38,5	6,5	120	-	2,79
	PV8L140	8	2517	18-65	-	2	45	48	3	-	116	3,03
	PV10L140	10	2517	18-65	-	4	45	57	6	-	116	3,28
	PV12L140	12	2517	18-65	-	4	45	67	11	-	116	3,57
140	PV16L140	16	2517	18-65	-	4	45	86	20,5	-	116	4,11
	PV20L140	20	3020	28-75	-	4	52	105	26,5	-	120	3,59



2



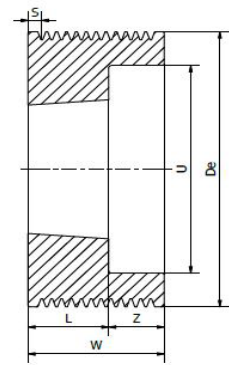
4



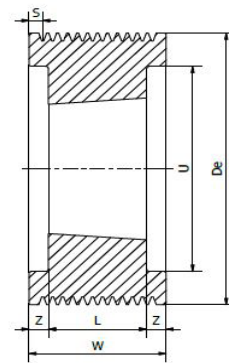
7



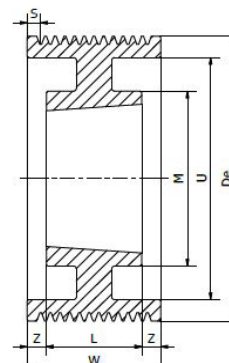
PL												
D [mm]	Item no Jens S.	No. Of grooves	Taper bush	Bore range [mm]	d [mm]	Execution	L [mm]	W [mm]	Z [mm]	M [mm]	U [mm]	Weight kg
150	PV6L150	6	2517	18-65	-	7	45	38,5	6,5	120	-	3,42
	PV8L150	8	2517	18-65	-	2	45	48	3	-	126	3,76
	PV10L150	10	2517	18-65	-	4	45	57	6	-	126	4,04
	PV12L150	12	2517	18-65	-	4	45	67	11	-	126	4,35
	PV16L150	16	2517	18-65	-	4	45	86	20,5	-	126	4,93
	PV20L150	20	3020	28-75	-	4	52	105	26,5	-	126	4,55
160	PV6L160	6	2517	18-65	-	7	45	38,5	6,5	120	-	4,08
	PV8L160	8	2517	18-65	-	2	45	48	3	-	136	4,55
	PV10L160	10	2517	18-65	-	4	45	57	6	-	136	4,84
	PV12L160	12	2517	18-65	-	4	45	67	11	-	136	5,18
	PV16L160	16	3020	28-75	-	4	52	86	17	-	136	4,94
	PV20L160	20	3020	28-75	-	4	52	105	26,5	-	136	5,56
170	PV6L170	6	2517	18-65	-	8	45	38,5	6,5	120	146	4
	PV8L170	8	2517	18-65	-	2	45	48	3	-	146	5,38
	PV10L170	10	2517	18-65	-	4	45	57	6	-	146	5,7
	PV12L170	12	2517	18-65	-	4	45	67	11	-	146	6,05
	PV16L170	16	3020	28-75	-	4	52	86	17	-	146	5,97
	PV20L170	20	3020	28-75	-	4	52	105	26,5	-	146	6,64
180	PV6L180	6	2517	18-65	-	6	45	38,5	3,25	120	156	4,41
	PV8L180	8	2517	18-65	-	5	45	48	1,5	120	156	5,31
	PV10L180	10	2517	18-65	-	5	45	57	6	120	156	4,72
	PV12L180	12	2517	18-65	-	5	45	67	11	120	156	5,16
	PV16L180	16	3020	28-75	-	4	52	86	17	-	156	7,06
	PV20L180	20	3020	28-75	-	4	52	105	26,5	-	156	7,78
190	PV6L190	6	2517	18-65	-	6	45	38,5	3,25	120	166	4,85
	PV8L190	8	2517	18-65	-	5	45	48	1,5	120	166	5,93
	PV10L190	10	2517	18-65	-	5	45	57	6	120	166	5,07
	PV12L190	12	2517	18-65	-	5	45	67	11	120	166	5,54
	PV16L190	16	3020	28-75	-	4	52	86	17	146	166	6,89
	PV20L190	20	3020	28-75	-	4	52	105	26,5	146	166	7,71
200	PV6L200	6	2517	18-65	-	6	45	38,5	3,25	120	176	5,3
	PV8L200	8	2517	18-65	-	5	45	48	1,5	120	176	4,97
	PV10L200	10	3020	28-75	-	4	52	57	2,5	146	176	5,99
	PV12L200	12	3020	28-75	-	4	52	67	7,5	146	176	6,47
	PV16L200	16	3020	28-75	-	4	52	86	17	146	176	7,37
	PV20L200	20	3535	35-90	-	4	89	105	8	-	176	12
212	PV6L212	6	2517	18-65	-	6	45	38,5	3,25	120	188	5,87
	PV8L212	8	2517	18-65	-	5	45	48	1,5	120	188	5,37
	PV10L212	10	3020	28-75	-	4	52	57	2,5	146	188	6,44
	PV12L212	12	3020	28-75	-	4	52	67	7,5	146	188	6,97
	PV16L212	16	3020	28-75	-	4	52	86	17	146	188	7,97
	PV20L212	20	3535	35-90	-	4	89	105	8	-	188	14,5
224	PV6L224	6	2517	18-65	-	6	45	38,5	3,25	120	202	6,38
	PV8L224	8	2517	18-65	-	5	45	48	1,5	120	202	5,63
	PV10L224	10	3020	28-75	-	5	52	57	2,5	146	202	6,7
	PV12L224	12	3020	28-75	-	5	52	67	7,5	146	202	7,24
	PV16L224	16	3020	28-75	-	5	52	86	17	146	202	8,27
	PV20L224	20	3535	35-90	-	5	89	105	8	178	202	13,35



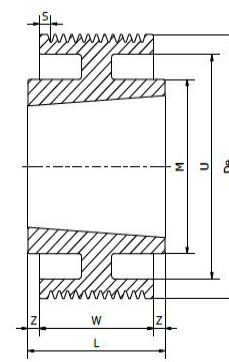
2



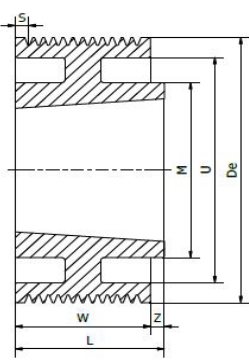
4



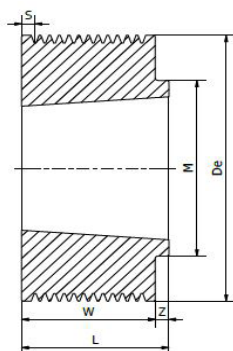
5



6

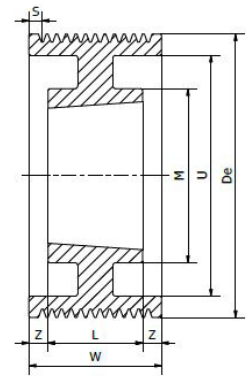


8

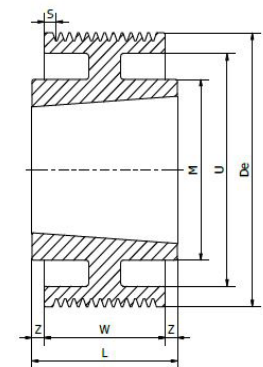


7

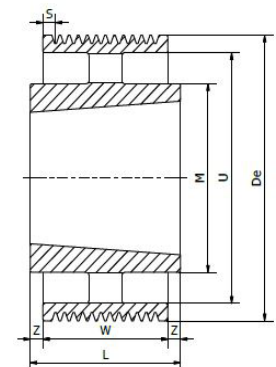
PL												
D [mm]	Item no Jens S.	No. Of grooves	Taper bush	Bore range [mm]	d [mm]	Execution	L [mm]	W [mm]	Z [mm]	M [mm]	U [mm]	Weight kg
236	PV6L236	6	2517	18-65	-	6	45	38,5	3,25	120	214	5,45
	PV8L236	8	2517	18-65	-	5	45	48	1,5	120	214	6,05
	PV10L236	10	3020	28-75	-	5	52	57	2,5	146	214	7,18
	PV12L236	12	3020	28-75	-	5	52	67	7,5	146	214	7,77
	PV16L236	16	3020	28-75	-	5	52	86	17	146	214	8,9
	PV20L236	20	3535	35-90	-	5	89	105	8	178	214	19,6
250	PV6L250	6	2517	18-65	-	9	45	38,5	3,25	120	228	4,75
	PV8L250	8	2517	18-65	-	5	45	48	1,5	120	228	6,58
	PV10L250	10	3020	28-75	-	5	52	57	2,5	146	228	7,76
	PV12L250	12	3020	28-75	-	5	52	67	7,5	146	228	8,42
	PV16L250	16	3020	28-75	-	5	52	86	17	146	228	9,66
	PV20L250	20	3535	35-90	-	5	89	105	8	178	228	15,4
280	PV6L280	6	2517	18-65	-	9	45	38,5	3,25	120	256	7,15
	PV8L280	8	3020	28-75	-	6	52	48	2	146	256	8,59
	PV10L280	10	3020	28-75	-	5	52	57	2,5	146	256	9,35
	PV12L280	12	3020	28-75	-	5	52	67	7,5	146	256	10,2
	PV16L280	16	3535	35-90	-	6	89	86	1,5	178	256	16
	PV20L280	20	3535	35-90	-	5	89	105	8	178	256	17,5
315	PV6L315	6	2517	18-65	-	9	45	38,5	3,25	120	285	6,8
	PV8L315	8	3020	28-75	-	9	52	48	2	148	285	9,05
	PV10L315	10	3535	35-90	-	6	89	57	16	178	285	16,3
	PV12L315	12	3535	35-90	-	6	89	67	11	178	285	17,5
	PV16L315	16	3535	35-90	-	6	89	86	1,5	178	285	19,7
	PV20L315	20	4040	40-100	-	5	102	105	1,5	215	285	27,1
355	PV6L355	6	3020	28-75	-	9	52	38,5	6,75	146	325	10
	PV8L355	8	3020	28-75	-	9	52	48	2	146	325	10,5
	PV10L355	10	3535	35-90	-	9	89	57	16	178	325	15,8
	PV12L355	12	3535	35-90	-	9	89	67	11	178	325	17,6
	PV16L355	16	3535	35-90	-	9	89	86	1,5	178	325	19,8
	PV20L355	20	4040	40-100	-	5	102	105	1,5	215	325	30,7
400	PV6L400	6	3020	28-75	-	9	52	38,5	6,75	146	370	-
	PV8L400	8	3020	28-75	-	9	52	48	2	146	370	-
	PV10L400	10	3535	35-90	-	9	89	57	16	178	370	18,5
	PV12L400	12	3535	35-90	-	9	89	67	11	178	370	20
	PV16L400	16	3535	35-90	-	9	89	86	1,5	178	370	24
	PV20L400	20	4040	40-100	-	10	102	105	1,5	215	370	32
450	PV6L450	6	3020	28-75	-	9	52	38,5	6,75	146	420	-
	PV8L450	8	3020	28-75	-	9	52	48	2	146	420	-
	PV10L450	10	3535	35-90	-	9	89	57	16	178	420	-
	PV12L450	12	3535	35-90	-	9	89	67	11	178	420	-
	PV16L450	16	3535	35-90	-	9	89	86	1,5	178	420	-
	PV20L450	20	4040	40-100	-	10	102	105	1,5	215	420	-
500	PV6L500	6	3020	28-75	-	9	52	38,5	6,75	146	470	-
	PV8L500	8	3020	28-75	-	9	52	48	2	146	470	-
	PV10L500	10	3535	35-90	-	9	89	57	16	178	470	-
	PV12L500	12	3535	35-90	-	9	89	67	11	178	470	-
	PV16L500	16	3535	35-90	-	9	89	86	1,5	178	470	-
	PV20L500	20	5050	70-125	-	9	127	105	11	267	470	-
630	PV6L630	6	3020	28-75	-	9	52	38,5	6,75	146	600	-
	PV8L630	8	3020	28-75	-	9	52	48	2	146	600	-
	PV10L630	10	3535	35-90	-	9	89	57	16	178	600	-
	PV12L630	12	3535	35-90	-	9	89	67	11	178	600	-
	PV16L630	16	4040	40-100	-	9	102	86	8	215	600	-
	PV20L630	20	5050	70-125	-	9	127	105	11	267	600	-
800	PV6L800	6	3535	35-90	-	9	89	38,5	25,2	178	770	-
	PV8L800	8	3535	35-90	-	9	89	48	20,5	178	770	-
	PV10L800	10	4040	40-100	-	9	102	57	22,5	215	770	-
	PV12L800	12	4040	40-100	-	9	102	67	17,5	215	770	-
	PV16L800	16	5050	70-125	-	9	127	86	20,5	267	770	-
	PV20L800	20	5050	70-125	-	9	127	105	11	267	770	-



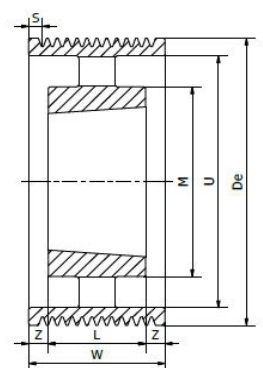
5



6



9



10