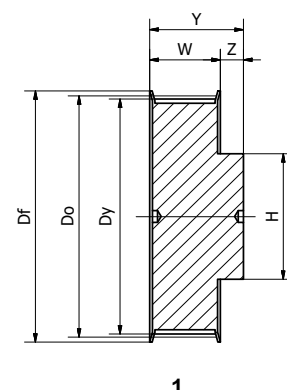


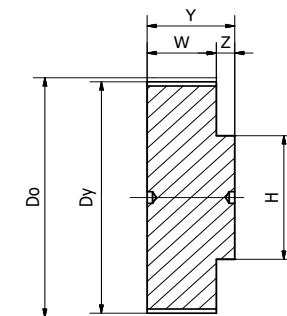
Standard timing pulleys metric pitch T/AT are made in aluminum. We can offer pulleys with profiles T2,5, T5, T10, AT5 and AT10. Profiles T20 and AT20 are available on request.

Profile T2,5 - Belt width 6mm

Pitch [mm]	Number of teeth	Belt width [mm]	Execution	Do [mm]	Dy [mm]	Df [mm]	W [mm]	H [mm]	Y [mm]	Z [mm]	Weight [kg]
2,5	12	6	2	9,55	9,05	13	9	13	16	7	0,01
2,5	14	6	2	11,15	10,64	15	9	15	16	7	0,01
2,5	15	6	2	11,94	11,44	15	9	15	16	7	0,01
2,5	16	6	2	12,73	12,23	16	10	9	16	6	0,01
2,5	18	6	1	14,33	13,82	17,5	10	9	16	6	0,01
2,5	19	6	1	15,12	14,62	20	10	9	16	6	0,01
2,5	20	6	1	15,92	15,41	20	10	11	16	6	0,01
2,5	22	6	1	17,51	17,01	22	10	11	16	6	0,01
2,5	24	6	1	19,11	18,60	22	10	12	16	6	0,01
2,5	25	6	1	19,90	19,39	23	10	13	16	6	0,01
2,5	26	6	1	20,70	20,19	26	10	14	16	6	0,01
2,5	28	6	1	22,28	21,78	26	10	14	16	6	0,02
2,5	30	6	1	23,88	23,37	28	10	6	16	6	0,02
2,5	32	6	1	25,46	24,96	32	10	16	16	6	0,02
2,5	36	6	1	28,66	28,15	36	10	20	16	6	0,03
2,5	40	6	1	31,85	31,33	38	10	22	16	6	0,03
2,5	44	6	1	35,01	34,51	42	10	24	16	6	0,04
2,5	48	6	1A	38,22	37,70	-	10	28	16	6	0,05
2,5	60	6	1A	47,75	47,25	-	10	34	16	6	0,07



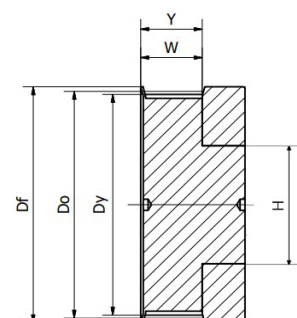
1



1A

Profile T5 and AT5 - Belt width 10mm

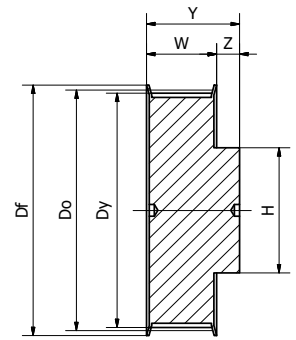
Pitch [mm]	Number of teeth	Belt width [mm]	Execution	Do [mm]	T5 Dy [mm]	AT5 Dy [mm]	Df [mm]	W [mm]	H [mm]	Y [mm]	Z [mm]	Taper bush	Weight [kg]
5	10	10	1	15,92	15,07	-	19,5	15	8	21	6	-	0,02
5	12	10	1	19,10	18,25	17,88	23	15	11	21	6	-	0,02
5	14	10	1	22,28	21,45	21,06	25	15	13	21	6	-	0,02
5	15	10	1	23,87	23,05	22,65	28	15	16	21	6	-	0,02
5	16	10	1	25,46	24,60	24,20	32	15	18	21	6	6	0,03
5	18	10	1	28,65	27,80	27,40	32	15	20	21	6	6	0,03
5	19	10	1	30,24	29,40	29,00	36	15	20	21	6	6	0,04
5	20	10	1	31,83	31,00	30,60	36	15	22	21	6	6	0,04
5	22	10	1	35,01	34,17	33,75	38	15	23	21	6	6	0,05
5	24	10	1	38,20	37,36	36,95	42	15	24	21	6	6	0,05
5	25	10	1	39,79	38,95	38,55	44	15	26	21	6	6	0,06
5	26	10	1	41,38	40,54	40,15	44	15	26	21	6	6	0,06
5	27	10	1	42,97	42,13	41,75	48	15	30	21	6	8	0,06
5	28	10	1	44,56	43,72	43,35	48	15	32	21	6	8	0,07
5	30	10	1	47,75	46,91	46,50	51	15	34	21	6	8	0,08
5	32	10	1	50,93	50,09	49,70	54	15	38	21	6	8	0,09
5	36	10	1	57,30	56,45	56,08	64	15	38	21	6	8	0,11
5	40	10	1	63,66	62,82	62,45	66,5	15	40	21	6	8	0,14
5	42	10	1	66,85	66,00	65,60	70	15	40	21	6	8	0,18
5	44	10	1A	70,03	69,20	68,80	-	15	45	21	6	8	0,19
5	48	10	1A	76,39	75,55	75,17	-	15	50	21	6	8	0,2
5	60	10	1A	95,49	94,65	94,27	-	15	65	21	6	8	0,31



2

Profile T5 and AT5 - Belt width 16mm

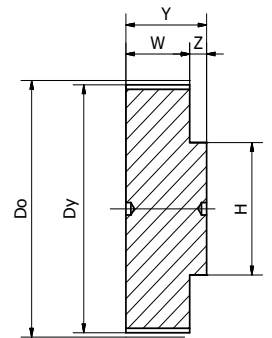
Pitch [mm]	Number of teeth	Belt width [mm]	Execution	Do [mm]	T5 Dy [mm]	AT5 Dy [mm]	Df [mm]	W [mm]	H [mm]	Y [mm]	Z [mm]	Taper bush	Weight [kg]
5	10	16	1	15,92	15,07	-	19,5	21	8	27	6	-	0,02
5	12	16	1	19,10	18,25	17,88	23	21	11	27	6	-	0,02
5	14	16	1	22,28	21,45	21,06	25	21	13	27	6	-	0,03
5	15	16	1	23,87	23,05	22,65	28	21	16	27	6	6	0,03
5	16	16	1	25,46	24,60	24,20	32	21	18	27	6	6	0,04
5	18	16	1	28,65	27,80	27,40	32	21	20	27	6	6	0,04
5	19	16	1	30,24	29,40	29,00	36	21	20	27	6	6	0,05
5	20	16	1	31,83	31,00	30,60	36	21	22	27	6	6	0,05
5	22	16	1	35,01	34,17	33,75	38	21	23	27	6	6	0,05
5	24	16	1	38,20	37,36	36,95	42	21	24	27	6	6	0,08
5	25	16	1	39,79	38,95	38,55	44	21	26	27	6	6	0,08
5	26	16	1	41,38	40,54	40,15	44	21	26	27	6	6	0,09
5	27	16	1	42,97	42,13	41,75	48	21	30	27	6	8	0,09
5	28	16	1	44,56	43,72	43,35	48	21	32	27	6	8	0,09
5	30	16	1	47,75	46,91	46,50	51	21	34	27	6	8	0,11
5	32	16	1	50,93	50,09	49,70	54	21	38	27	6	8	0,12
5	36	16	1	57,30	56,45	56,08	64	21	38	27	6	8	0,16
5	40	16	1	63,66	62,82	62,45	66,5	21	40	27	6	8	0,19
5	42	16	1	66,85	66,00	65,60	70	21	40	27	6	8	0,21
5	44	16	1A	70,03	69,20	68,80	-	21	45	27	6	8	0,21
5	48	16	1A	76,39	75,55	75,17	-	21	50	27	6	8	0,28
5	60	16	1A	95,49	94,65	94,27	-	21	65	27	6	8	0,43



1

Profile T5 and AT5 - Belt width 25mm

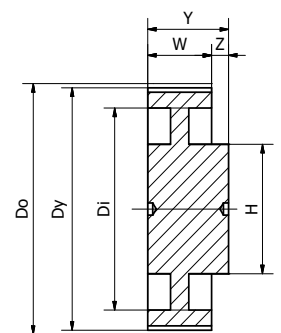
Pitch [mm]	Number of teeth	Belt width [mm]	Execution	Do [mm]	T5 Dy [mm]	AT5 Dy [mm]	Df [mm]	W [mm]	H [mm]	Y [mm]	Z [mm]	Taper bush	Weight [kg]
5	10	25	1	15,92	15,07	-	19,5	30	8	36	6	-	0,02
5	12	25	1	19,10	18,25	17,88	23	30	11	36	6	-	0,03
5	14	25	1	22,28	21,45	21,06	25	30	13	36	6	-	0,04
5	15	25	1	23,87	23,05	22,65	28	30	16	36	6	6	0,04
5	16	25	1	25,46	24,60	24,20	32	30	18	36	6	6	0,05
5	18	25	1	28,65	27,80	27,40	32	30	20	36	6	6	0,06
5	19	25	1	30,24	29,40	29,00	36	30	20	36	6	6	0,07
5	20	25	1	31,83	31,00	30,60	36	30	22	36	6	6	0,08
5	22	25	1	35,01	34,17	33,75	38	30	23	36	6	6	0,08
5	24	25	1	38,20	37,36	36,95	42	30	24	36	6	8	0,11
5	25	25	1	39,79	38,95	38,55	44	30	26	36	6	8	0,12
5	26	25	1	41,38	40,54	40,15	44	30	26	36	6	8	0,12
5	27	25	1	42,97	42,13	41,75	48	30	30	36	6	8	0,13
5	28	25	1	44,56	43,72	43,35	48	30	32	36	6	8	0,14
5	30	25	1	47,75	46,91	46,50	51	30	34	36	6	8	0,15
5	32	25	1	50,93	50,09	49,70	54	30	38	36	6	8	0,18
5	36	25	1	57,30	56,45	56,08	64	30	38	36	6	8	0,23
5	40	25	1	63,66	62,82	62,45	66,5	30	40	36	6	8	0,28
5	42	25	1	66,85	66,00	65,60	70	30	40	36	6	8	0,28
5	44	25	1A	70,03	69,20	68,80	-	30	45	36	6	8	0,32
5	48	25	1A	76,39	75,55	75,17	-	30	50	36	6	8	0,4
5	60	25	1A	95,49	94,65	94,27	-	30	65	36	6	8	0,61



1A

Profile T10 and AT10 - Belt width 16mm

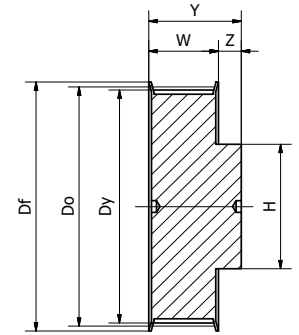
Pitch [mm]	Number of teeth	Belt width [mm]	Execution	Do [mm]	T10 Dy [mm]	AT10 Dy [mm]	Df [mm]	Di [mm]	W [mm]	H [mm]	Y [mm]	Z [mm]	Taper bush	Weight [kg]
10	12	16	1	38,20	36,34	-	42	-	21	28	31	10	6	0,08
10	14	16	1	44,56	42,70	-	48	-	21	32	31	10	8	0,1
10	15	16	1	47,75	45,89	45,93	51	-	21	32	31	10	8	0,12
10	16	16	1	50,93	49,07	49,11	54	-	21	35	31	10	8	0,13
10	18	16	1	57,30	55,44	55,48	60	-	21	40	31	10	8	0,17
10	19	16	1	60,48	58,62	58,66	66	-	21	44	31	10	8	0,18
10	20	16	1	63,66	61,80	61,84	66	-	21	46	31	10	8	0,21
10	22	16	1	70,03	68,17	68,21	75	-	21	52	31	10	8	0,25
10	24	16	1	76,39	74,53	74,57	83	-	21	58	31	10	8	0,29
10	25	16	1	79,58	77,72	77,76	83	-	21	60	31	10	8	0,31
10	26	16	1	82,76	80,90	80,94	87	-	21	60	31	10	8	0,36
10	27	16	1	85,94	84,08	84,12	91	-	21	60	31	10	8	0,36
10	28	16	1	89,13	87,27	87,31	93	-	21	60	31	10	8	0,4
10	30	16	1	95,49	93,63	93,67	97	-	21	60	31	10	8	0,44
10	32	16	1	101,86	100,00	100,04	106	-	21	65	31	10	10	0,49
10	36	16	1	114,59	112,73	112,77	119	-	21	70	31	10	10	0,62
10	40	16	1	127,32	125,46	125,50	131	-	21	80	31	10	10	0,77
10	44	16	3A	140,06	138,20	138,24	-	118	21	88	31	10	10	0,99
10	48	16	3A	152,79	150,93	150,97	-	130	21	95	31	10	16	1,09
10	60	16	3A	190,99	189,13	189,17	-	165	21	110	31	10	16	1,7



3A

Profile T10 and AT10 - Belt width 25mm

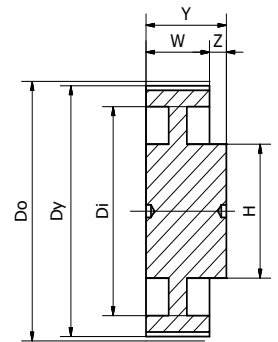
Pitch [mm]	Number of teeth	Belt width [mm]	Execution	Do [mm]	T10 Dy [mm]	AT10 Dy [mm]	Df [mm]	Di [mm]	W [mm]	H [mm]	Y [mm]	Z [mm]	Taper bush	Weight [kg]
10	12	25	1	38,20	36,34	-	42	-	30	28	40	10	6	0,1
10	14	25	1	44,56	42,70	-	48	-	30	32	40	10	8	0,13
10	15	25	1	47,75	45,89	45,93	51	-	30	32	40	10	8	0,15
10	16	25	1	50,93	49,07	49,11	54	-	30	35	40	10	8	0,18
10	18	25	1	57,30	55,44	55,48	60	-	30	40	40	10	8	0,22
10	19	25	1	60,48	58,62	58,66	66	-	30	44	40	10	8	0,25
10	20	25	1	63,66	61,80	61,84	66	-	30	46	40	10	8	0,28
10	22	25	1	70,03	68,17	68,21	75	-	30	52	40	10	8	0,34
10	24	25	1	76,39	74,53	74,57	83	-	30	58	40	10	8	0,39
10	25	25	1	79,58	77,72	77,76	83	-	30	60	40	10	8	0,42
10	26	25	1	82,76	80,90	80,94	87	-	30	60	40	10	8	0,48
10	27	25	1	85,94	84,08	84,12	91	-	30	60	40	10	8	0,54
10	28	25	1	89,13	87,27	87,31	93	-	30	60	40	10	8	0,54
10	30	25	1	95,49	93,63	93,67	97	-	30	60	40	10	8	0,64
10	32	25	1	101,86	100,00	100,04	106	-	30	65	40	10	10	0,69
10	36	25	1	114,59	112,73	112,77	119	-	30	70	40	10	10	0,87
10	40	25	1	127,32	125,46	125,50	131	-	30	80	40	10	10	1,07
10	44	25	3A	140,06	138,20	138,24	-	118	30	88	40	10	10	1,35
10	48	25	3A	152,79	15,93	150,97	-	130	30	95	40	10	10	1,52
10	60	25	3A	190,99	189,13	189,17	-	165	30	110	40	10	10	2,34



1

Profile T10 and AT10 - Belt width 32mm

Pitch [mm]	Number of teeth	Belt width [mm]	Execution	Do [mm]	T10 Dy [mm]	AT10 Dy [mm]	Df [mm]	Di [mm]	W [mm]	H [mm]	Y [mm]	Z [mm]	Taper bush	Weight [kg]
10	18	32	1	57,30	55,44	55,48	60	-	37	40	47	10	12	0,25
10	19	32	1	60,48	58,62	58,66	66	-	37	44	47	10	12	0,29
10	20	32	1	63,66	61,80	61,84	66	-	37	46	47	10	12	0,32
10	22	32	1	70,03	68,17	68,21	75	-	37	52	47	10	12	0,39
10	24	32	1	76,39	74,53	74,57	83	-	37	58	47	10	12	0,48
10	25	32	1	79,58	77,72	77,76	83	-	37	60	47	10	12	0,53
10	26	32	1	82,76	80,90	80,94	87	-	37	60	47	10	12	0,56
10	27	32	1	85,94	84,08	84,12	91	-	37	60	47	10	12	0,6
10	28	32	1	89,13	87,27	87,31	93	-	37	60	47	10	12	0,6
10	30	32	1	95,49	93,63	93,67	97	-	37	60	47	10	12	0,64
10	32	32	1	101,86	100,00	100,04	106	-	37	65	47	10	12	0,84
10	36	32	1	114,59	112,73	112,77	119	-	37	70	47	10	16	1,06
10	40	32	1	127,32	125,46	125,50	131	-	37	80	47	10	16	1,32
10	44	32	3A	140,06	138,20	138,24	-	118	37	88	47	10	16	1,61
10	48	32	3A	152,79	15,93	150,97	-	130	37	95	47	10	16	1,93
10	60	32	3A	190,99	189,13	189,17	-	165	37	110	47	10	16	3



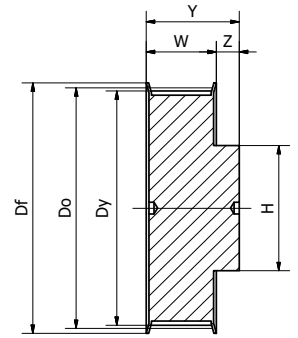
3A

Profile T10 and AT10 - Belt width 50mm

Pitch [mm]	Number of teeth	Belt width [mm]	Execution	Do [mm]	T10 Dy [mm]	T20 Dy [mm]	Df [mm]	Di [mm]	W [mm]	H [mm]	Z [mm]	Y [mm]	Taper bush	Weight [kg]
10	18	50	1	57,30	55,44	55,48	60	-	56	40	10	66	10	0,42
10	19	50	1	60,48	58,62	58,66	66	-	56	44	10	66	10	0,47
10	20	50	1	63,66	61,80	61,84	66	-	56	46	10	66	12	0,52
10	22	50	1	70,03	68,17	68,21	75	-	56	52	10	66	12	0,57
10	24	50	1	76,39	74,53	74,57	83	-	56	58	10	66	12	0,74
10	25	50	1	79,58	77,72	77,76	83	-	56	60	10	66	12	0,77
10	26	50	1	82,76	80,90	80,94	87	-	56	60	10	66	12	0,82
10	27	50	1	85,94	84,08	84,12	91	-	56	60	10	66	12	0,95
10	28	50	1	89,13	87,27	87,31	93	-	56	60	10	66	12	0,96
10	30	50	1	95,49	93,63	93,67	97	-	56	60	10	66	12	1,17
10	32	50	1	101,86	100,00	100,04	106	-	56	65	10	66	12	1,3
10	36	50	1	114,59	112,73	112,77	119	-	56	70	10	66	16	1,64
10	40	50	1	127,32	125,46	125,50	131	-	56	80	10	66	16	2
10	44	50	3A	140,06	138,20	138,24	-	118	56	88	10	66	16	2,36
10	48	50	3A	152,79	15,93	150,97	-	130	56	95	10	66	16	2,83
10	60	50	3A	190,99	189,13	189,17	-	165	56	110	10	66	16	4,37

Profile T20 and AT20 - Belt width 32mm

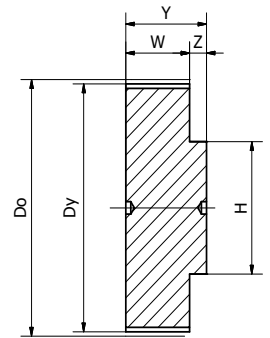
Pitch [mm]	Number of teeth	Belt width [mm]	Execution	Do [mm]	Dy T10 [mm]	Dy AT10 [mm]	Df [mm]	Di [mm]	W [mm]	H [mm]	Y [mm]	Z [mm]	Weight [kg]
20	18	32	1	114,59	111,74	111,77	118	-	42	80	53	13	-
20	20	32	1	127,32	124,47	124,50	134	-	42	90	53	13	-
20	22	32	1	140,06	137,21	137,24	150	-	42	90	53	13	-
20	24	32	1	152,79	149,94	149,97	158	-	42	95	53	13	-
20	25	32	1	159,15	156,30	156,33	166	-	42	95	53	13	-
20	30	32	1	190,99	188,14	188,17	200	-	42	110	53	13	-
20	32	32	1A	203,72	200,87	200,90	-	-	42	110	53	13	-
20	36	32	1A	229,18	226,33	226,36	-	-	42	110	53	13	-
20	40	32	3A	254,63	251,80	251,83	-	210	42	110	53	13	-
20	48	32	3A	305,58	302,73	302,76	-	260	42	130	53	13	-
20	60	32	3A	381,97	379,12	376,15	-	338	42	130	53	13	-
20	72	32	3A	567,37	455,52	455,55	-	415	42	140	53	13	-



1

Profile T20 and AT20 - Belt width 50mm

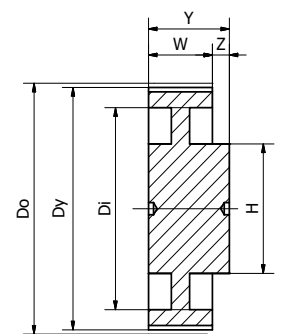
Pitch [mm]	Number of teeth	Belt width [mm]	Execution	Do [mm]	Dy T10 [mm]	Dy AT10 [mm]	Df [mm]	Di [mm]	W [mm]	H [mm]	Y [mm]	Z [mm]	Weight [kg]
20	18	50	1	114,59	111,74	111,77	118	-	60	80	71	13	-
20	20	50	1	127,32	124,47	124,50	134	-	60	90	71	13	-
20	22	50	1	140,06	137,21	137,24	150	-	60	90	71	13	-
20	24	50	1	152,79	149,94	149,97	158	-	60	95	71	13	-
20	25	50	1	159,15	156,30	156,33	166	-	60	95	71	13	-
20	30	50	1	190,99	188,14	188,17	200	-	60	110	71	13	-
20	32	50	1A	203,72	200,87	200,90	-	-	60	110	71	13	-
20	36	50	1A	229,18	226,33	226,36	-	-	60	110	71	13	-
20	40	50	3A	254,63	251,80	251,83	-	210	60	110	71	13	-
20	48	50	3A	305,58	302,73	302,76	-	260	60	130	71	13	-
20	60	50	3A	381,97	379,12	376,15	-	338	60	130	71	13	-
20	72	50	3A	567,37	455,52	455,55	-	415	60	140	71	13	-



1A

Profile T20 and AT20 - Belt width 50mm

Pitch [mm]	Number of teeth	Belt width [mm]	Execution	Do [mm]	Dy T10 [mm]	Dy AT10 [mm]	Df [mm]	Di [mm]	W [mm]	H [mm]	Y [mm]	Z [mm]	Weight [kg]
20	18	50	1	114,59	111,74	111,77	118	-	110	80	123	13	-
20	20	50	1	127,32	124,47	124,50	134	-	110	90	123	13	-
20	22	50	1	140,06	137,21	137,24	150	-	110	90	123	13	-
20	24	50	1	152,79	149,94	149,97	158	-	110	95	123	13	-
20	25	50	1	159,15	156,30	156,33	166	-	110	95	123	13	-
20	30	50	1	190,99	188,14	188,17	200	-	110	110	123	13	-
20	32	50	1A	203,72	200,87	200,90	-	-	110	110	123	13	-
20	36	50	1A	229,18	226,33	226,36	-	-	110	110	123	13	-
20	40	50	3A	254,63	251,80	251,83	-	210	110	110	123	13	-
20	48	50	3A	305,58	302,73	302,76	-	260	110	130	123	13	-
20	60	50	3A	381,97	379,12	376,15	-	338	110	130	123	13	-
20	72	50	3A	567,37	455,52	455,55	-	415	110	140	123	13	-



3A